

## Wetterdaten von Hohenpeißenberg (Obb.)

Meßort: Bschorrwald 19, 82383 Hohenpeißenberg

Internet: <http://www.wetter-hohenpeissenberg.eu>

Höhe 755 m ü. NN

ReH-Stations-Nr.: **10960**

**Monat : September**

**Jahr: 2024**

Parameter	Angaben in	Wert	Abweichungen	Tag	Prozent	Normal
<b>Temperatur:</b>						
Monatsmittel	°C	14,1	1,6	X	X	12,5
absolutes Maximum	°C	29,3	X	05.	X	X
mittleres Maximum	°C	19,2	3,1	X	X	16,1
absolutes Minimum	°C	4,4	X	29.	X	X
mittleres Minimum	°C	9,9	0,4	X	X	9,5
absolutes Minimum am Boden (5 cm)	°C		X	#NV	X	X
<b>Besondere Tage:</b>						
heiße Tage max. >= 30°C	Tage	0	0	X	X	0
Sommertage max. >= 25°C	Tage	6	3	X	X	3
Bodenfrost min. 5 cm < 0°C	Tage		x	X	X	x
Frosttage min. < 0°C	Tage	0	0	X	X	0
Eistage max. < 0°C	Tage	0	0	X	X	0
<b>Bewölkung:</b>						
Monatsmittel	Achtel		X	X	X	X
heitere Tage (Tagesdurchs. < 1,6/8)	Tage		X	X	X	X
trübe Tage (Tagesdurchs. > 6,4/8)	Tage		X	X	X	X
<b>Zahl der Tage mit</b>						
Regen >= 0,1 mm	Tage	23	X	X	X	X
Schneefall >= 0,1 mm	Tage		X	X	X	X
Schnee/Regen gemischt >= 0,1mm	Tage		X	X	X	X
Gewitter	Tage		X	X	X	X
Nebel	Tage		X	X	X	X
Wind >= 6 Bft	Tage	7	X	X	X	X
Sturm >= 8 Bft	Tage	0	X	X	X	X
<b>Niederschlag:</b>						
Monatsniederschlag	mm	153,0	48,0	X	146	105,0
Tageshöchstniederschlag	mm	28,8	X	16.	X	X
Tage mit >= 0,1 mm	Tage	23	X	X	X	X
Tage mit >= 1,0 mm	Tage	17	X	X	X	X
Tage mit >= 5,0 mm	Tage	10	X	X	X	X
Tage mit >= 10,0 mm	Tage	4	X	X	X	X
<b>Schnee:</b>						
Tage mit geschlossener Schneedecke	Tage		X	X	X	X
maximale Schneehöhe	cm		X	#NV	X	X
<b>Wind</b>						
Höchste Windgeschwindigkeit	m/sec	15,6	X	15.	X	X
Höchste Windgeschwindigkeit	km/h	56,3	X	X	X	X
Höchste Windgeschwindigkeit	Knoten	30	X	X	X	X
<b>übrige Werte</b>						
Sonnenschein	Stunden			X	0	150
Mittel rel. Luftfeuchtigkeit	%	83,3	X	X	X	X
Mittel Luftdruck	hPa	1014,0	X	X	X	X

Witterungsbericht:

Monat : 9 Jahr: 2024

Tag	Temperatur °C					Feuchte Mittel (%)	Luftdruck Mittel (hPa)	Nieders. Liter/m <sup>2</sup>	Wind km/h			Mittel Richtung	Sonne Stunden	Temp. 5 cm	Temp Abw.
	Mittel	Max	Zeit	Min	Zeit				Mittel	Max	Zeit				
01.	22,9	28,9		17,6		78	1012,5	0,0		22,5					10,4
02.	21,1	26,4		15,8		74	1011,5	4,8		35,4					8,6
03.	21,0	27,6		15,3		80	1013,3	0,0		14,5					8,5
04.	20,3	27,1		16		82	1011,4	3,2		27,4					7,8
05.	20,3	29,3		14,1		78	1005,2	0,2		25,7					7,8
06.	18,9	23,9		15,1		81	1009,2	0,0		33,8					6,4
07.	20,4	27,6		14,1		80	1010,3	0,2		27,4					7,9
08.	18,6	22,7		12,9		84	1007,6	4,4		43,5					6,1
09.	14,1	17,1		12,2		88	1007,0	7,2		48,3					1,6
10.	13,9	17,2		11,3		87	1012,6	4,6		25,7					1,4
11.	12,5	17,8		7,3		84	1009,1	3,8		41,8					0,0
12.	7,3	10,2		5,6		90	1013,1	4,6		20,9					-5,2
13.	6,5	9,0		4,8		93	1018,5	12,8		29,0					-6,0
14.	5,9	6,6		5,1		94	1026,5	27,4		30,6					-6,6
15.	8,4	12,4		5,6		83	1025,3	5,6		56,3					-4,1
16.	7,1	7,8		6,4		94	1021,4	28,8		30,6					-5,4
17.	10,6	16,7		6,8		89	1021,2	8,0		29,0					-1,9
18.	12,9	20,4		7,2		83	1019,9	0,2		32,2					0,4
19.	14,2	19,9		9,3		79	1017,0	0,0		29,0					1,7
20.	14,3	21,4		7,8		79	1018,6	0,2		19,3					1,8
21.	15,8	23,4		9,6		77	1018,2	0,0		14,5					3,3
22.	15,9	21,5		10,9		81	1014,1	0,0		12,9					3,4
23.	16,1	21,4		10,6		80	1009,0	6,8		46,7					3,6
24.	12,9	18,2		9,9		83	1008,8	2,0		35,4					0,4
25.	14,4	20,7		9,2		75	1009,4	0,0		16,1					1,9
26.	14,9	19,8		12,5		84	1001,7	9,6		40,2					2,4
27.	12,6	18,3		8,7		83	1005,7	7,4		43,5					0,1
28.	8,6	11,2		6,4		92	1017,9	10,2		32,2					-3,9
29.	8,4	13,9		4,4		83	1025,4	0,6		25,7					-4,1
30.	11,5	17,2		5,8		81	1017,9	0,4		14,5					-1,0
31.															-

Summen / Mittel / Abweichungen:

Monatsmittel Temp.	:	14,1	Abw.:	1,6			
Max Tagesmittel	:	22,9	am	01.	Min Tagesmittel	5,9	am 14.
Temperaturmaximum	:	29,3	am	05.	Mittel Max Temp.	19,2	Abw. 3,1
Temperaturminimum	:	4,4	am	29.	Mittel Min Temp.	9,9	Abw. 0,4
Erdbodenminimum	:	0,0	am	#NV			
Gesamt Niederschlag	:	153,0	=	146%	Max. Niederschlag	28,8	am 16.
Summe Sonnenschein	:	0,0	=	0%	Max Sonne	0,0	am #NV
Mittel Luftdruck	:	1014,0					
Max Mittel Luftdruck	:	1026,5	am	14.	Min Mittel Luftd.	1001,7	am 26.
Mittel Luftfeuchte	:	83					
Max Mittel Luftfeuchte	:	94	am	14.	Min Mittel Luftf.	74	am 02.
Max Wind km/h	:	56,3	am	15.	entspricht Windstärke :	7	Bft.
Sommertage (Max Tx > 25).....		6 x		Windstärketage 6 .....	(> 37 Km/h)		7 x
Heiße Tage (Max Tx > 30) .....		0 x		Windstärketage 8 .....	(> 62 Km/h)		0 x
Frosttage (Min Tn < 0) .....		0 x		Tage mit Bodenfrost			0 x
Eistage (Max Tx < 0) .....		0 x					
Tage mit Niederschlag		23 x					
Tage mit Niederschlag > 1 mm		17 x					

Meßort: 82383 Hohenpeißenberg  
Landkreis: Weilheim-Schongau

Private Wetterstation:  
**Hohenpeißenberg**

Staationshöhe: 760 m ü. NN  
Ortsteil: Bschorrwald

Monat: September Jahr: 2024

Tag	Bewölkung				Gewitter	Nebel	Schnee	Schnee Regen	Schnee cm	Bemerkungen
	8	15	22	Mittel						
01.				-						
02.				-						
03.				-						
04.				-						
05.				-						
06.				-						
07.				-						
08.				-						
09.				-						
10.				-						
11.				-						
12.				-						
13.				-						
14.				-						
15.				-						
16.				-						
17.				-						
18.				-						
19.				-						
20.				-						
21.				-						
22.				-						
23.				-						
24.				-						
25.				-						
26.				-						
27.				-						
28.				-						
29.				-						
30.				-						
31.				-						

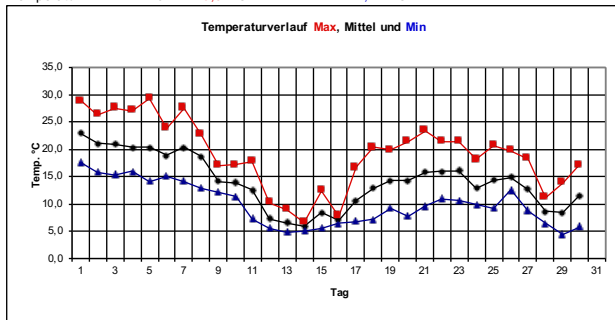
**Langjährige Werte (Mittel) seit 2001 und (Extrem) seit 2010**

Temperatur			Niederschlag		
kältester Monat :	9,7 °C	2001	nässester Monat :	220,3 mm	2002
wärmster Monat :	17,7 °C	2023	trockenster Monat :	45,0 mm	2003
kälteste Nacht :	1,3 °C	26.09.18	nässester Tag :	55,2 mm	12.09.13
wärmster Tag :	29,8 °C	12.09.23	höchste Schneedecke:	0,0 cm	
Max Sonne :	214,0 Std.	2023	Min Sonne :	105,4 Std.	2017

**Wetter-Monatsdiagramm: Hohenpeißenberg/Bschorrwald September 2024**



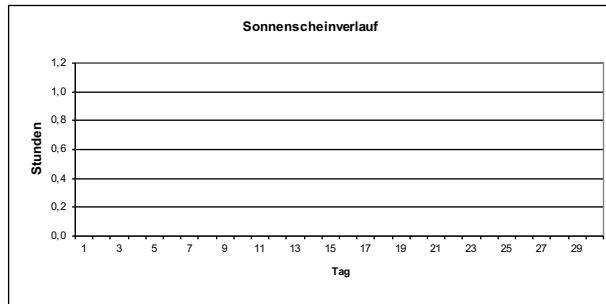
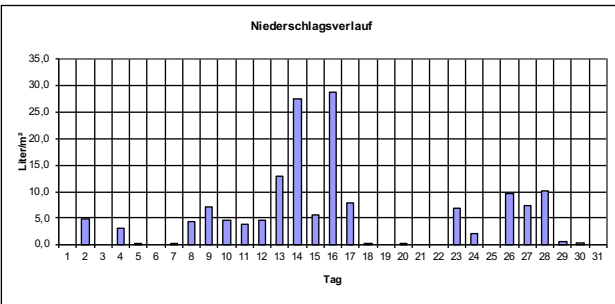
Temperatur: Max: 29,3 °C Min: 4,4 °C



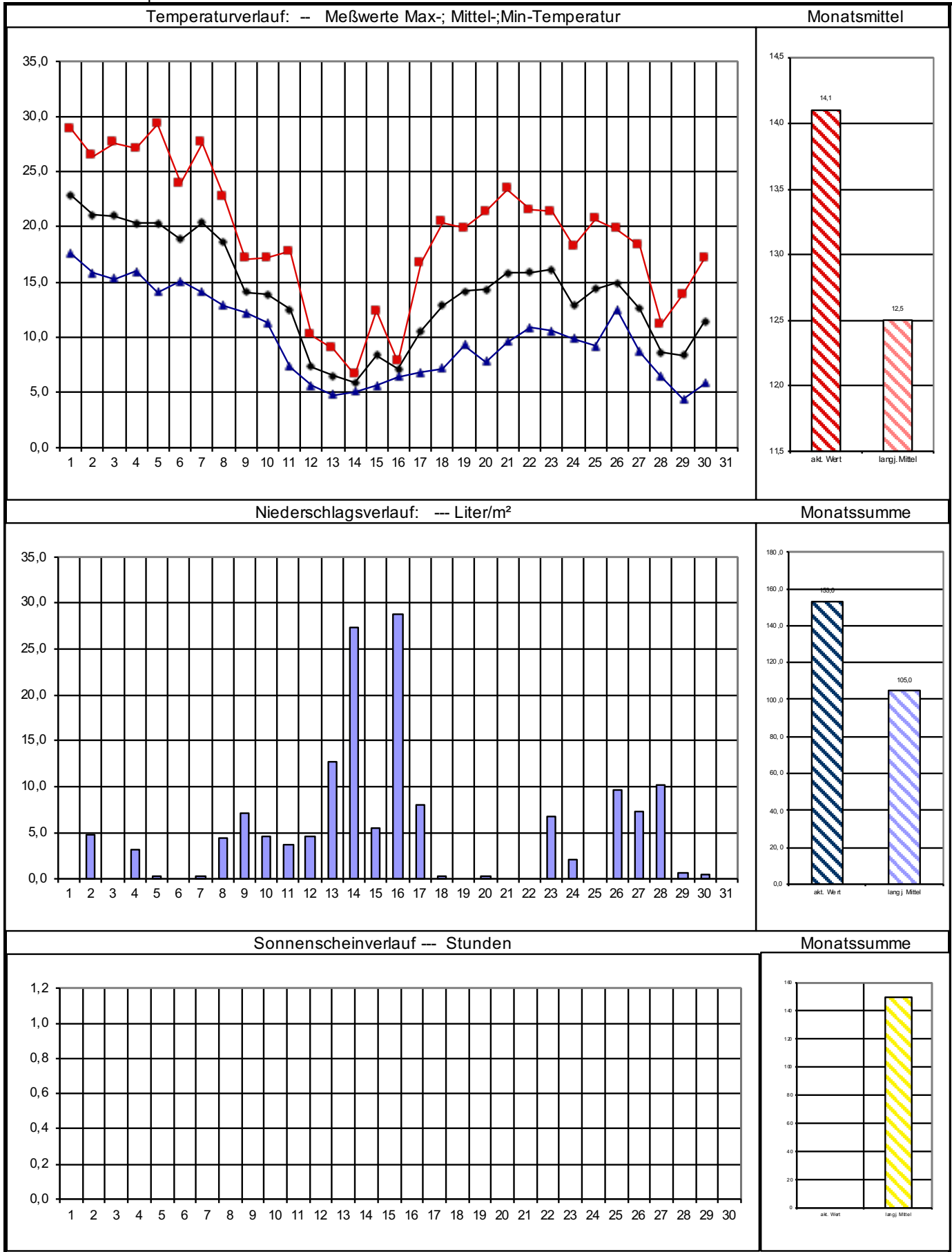
**Monatswerte**

(mit Abweichung/Prozent vom langjährigen Mittelwert\*)  
 \* Mittelwerte der Jahre 1971-2000

Mittel Temperatur:	14,1 °C	Abweichung:	1,6 K
Sonnenscheindauer:	0,0 h	entspricht:	0 %
Niederschlagshöhe:	153,0 Liter/m²	entspricht:	146 %
Tage mit Bodenfrost:	0	Tage mit Frost:	0
Tage mit Gewitter:	0	Tage mit Dauerfrost:	0
Tage mit Sturm:	0	Sommertage (>25°C):	6
Tage mit Schneedecke:	0	Heißetage (>30°C):	0
Tage mit Nebel:	0	mittleres Maximum:	19,2 °C
Tage mit Niederschlag:	23	mittleres Minimum:	9,9 °C
Höchste Windböe :	56 Km/h	entspricht Windstärke:	7 Bft. am: 15.
Mittel Luftdruck :	1014 hPa	Mittel Luftfeuchte :	83 %



Monat : September 2024



# Grafik

