

Wetterdaten von Hohenpeißenberg (Obb.)

Meßort: Bschorrwald 19, 82383 Hohenpeißenberg

Internet: <http://www.wetter-hohenpeissenberg.eu>

Höhe 755 m ü. NN

ReH-Stations-Nr.: **10960**

Monat : Januar

Jahr: 2025

| Parameter | Angaben in | Wert | Abweichungen | Tag | Prozent | Normal |
|-------------------------------------|------------|--------|--------------|-----|---------|--------|
| Temperatur: | | | | | | |
| Monatsmittel | °C | 1,9 | 2,6 | X | X | -0,7 |
| absolutes Maximum | °C | 17,6 | X | 27. | X | X |
| mittleres Maximum | °C | 5,9 | 3,4 | X | X | 2,5 |
| absolutes Minimum | °C | -8,5 | X | 14. | X | X |
| mittleres Minimum | °C | -1,5 | 1,2 | X | X | -2,7 |
| absolutes Minimum am Boden (5 cm) | °C | | X | #NV | X | X |
| Besondere Tage: | | | | | | |
| heiße Tage max. >= 30°C | Tage | 0 | 0 | X | X | 0 |
| Sommertage max. >= 25°C | Tage | 0 | 0 | X | X | 0 |
| Bodenfrost min. 5 cm < 0°C | Tage | 0 | x | X | X | x |
| Frosttage min. < 0°C | Tage | 18 | -7 | X | X | 25 |
| Eistage max. < 0°C | Tage | 6 | -7 | X | X | 13 |
| Bewölkung: | | | | | | |
| Monatsmittel | Achtel | | X | X | X | X |
| heitere Tage (Tagesdurchs. < 1,6/8) | Tage | | X | X | X | X |
| trübe Tage (Tagesdurchs. > 6,4/8) | Tage | | X | X | X | X |
| Zahl der Tage mit | | | | | | |
| Regen >=0,1 mm | Tage | 16 | X | X | X | X |
| Schneefall >= 0,1 mm | Tage | | X | X | X | X |
| Schnee/Regen gemischt >=0,1mm | Tage | | X | X | X | X |
| Gewitter | Tage | | X | X | X | X |
| Nebel | Tage | | X | X | X | X |
| Wind >= 6 Bft | Tage | 12 | X | X | X | X |
| Sturm >= 8 Bft | Tage | 2 | X | X | X | X |
| Niederschlag: | | | | | | |
| Monatsniederschlag | mm | 74,1 | 16,1 | X | 128 | 58,0 |
| Tageshöchstniederschlag | mm | 18,6 | X | 28. | X | X |
| Tage mit >= 0,1 mm | Tage | 16 | X | X | X | X |
| Tage mit >= 1,0 mm | Tage | 11 | X | X | X | X |
| Tage mit >= 5,0 mm | Tage | 5 | X | X | X | X |
| Tage mit >= 10,0 mm | Tage | 3 | X | X | X | X |
| Schnee: | | | | | | |
| Tage mit geschlossener Schneedecke | Tage | | X | X | X | X |
| maximale Schneehöhe | cm | | X | #NV | X | X |
| Wind | | | | | | |
| Höchste Windgeschwindigkeit | m/sec | 21,0 | X | 02. | X | X |
| Höchste Windgeschwindigkeit | km/h | 75,6 | X | X | X | X |
| Höchste Windgeschwindigkeit | Knoten | 41 | X | X | X | X |
| übrige Werte | | | | | | |
| Sonnenschein | Stunden | | -70,0 | X | 0 | 70 |
| Mittel rel. Luftfeuchtigkeit | % | 80,4 | X | X | X | X |
| Mittel Luftdruck | hPa | 1018,5 | X | X | X | X |

Witterungsbericht:

Monat : 1 Jahr: 2025

| Tag | Temperatur °C | | | | | Feuchte Mittel (%) | Luftdruck Mittel (hPa) | Niederschlag Liter/m² | Wind km/h | | | Mittel Richtung | Sonne Stunden | Temp. 5 cm | Temp. Abw. |
|-----|---------------|------|------|------|------|-----------------------|---------------------------|--------------------------|-----------|------|------|--------------------|------------------|---------------|---------------|
| | Mittel | Max | Zeit | Min | Zeit | | | | Mittel | Max | Zeit | | | | |
| 01. | 7,3 | 11,7 | | 3,2 | | 43 | 1024,4 | 0,0 | | 48,3 | | | | | 8,0 |
| 02. | 5,7 | 9,6 | | 0 | | 57 | 1013,5 | 13,5 | | 75,6 | | | | | 6,4 |
| 03. | -1,8 | 0,8 | | -4,4 | | 93 | 1020,5 | 0,0 | | 46,7 | | | | | -1,1 |
| 04. | -4,0 | -0,9 | | -7 | | 89 | 1021,7 | 11,2 | | 20,9 | | | | | -3,3 |
| 05. | 4,8 | 9,8 | | -1,5 | | 93 | 1007,8 | 3,3 | | 54,7 | | | | | 5,5 |
| 06. | 6,9 | 12,0 | | 3,3 | | 79 | 999,7 | 1,3 | | 41,8 | | | | | 7,6 |
| 07. | 3,4 | 7,4 | | 0,1 | | 82 | 1006,6 | 2,6 | | 51,5 | | | | | 4,1 |
| 08. | 2,6 | 5,6 | | 0 | | 89 | 1006,7 | 5,2 | | 30,6 | | | | | 3,3 |
| 09. | 6,7 | 13,1 | | -0,8 | | 82 | 1004,5 | 3,8 | | 69,2 | | | | | 7,4 |
| 10. | -1,4 | 2,3 | | -4,1 | | 85 | 1018,9 | 0,4 | | 48,3 | | | | | -0,7 |
| 11. | -3,2 | 0,7 | | -5,4 | | 84 | 1025,3 | 0,0 | | 27,4 | | | | | -2,5 |
| 12. | -3,4 | -1,7 | | -5,2 | | 85 | 1036,3 | 0,0 | | 32,2 | | | | | -2,7 |
| 13. | -4,9 | -1,5 | | -7,4 | | 83 | 1040,5 | 0,0 | | 30,6 | | | | | -4,2 |
| 14. | -4,5 | 1,4 | | -8,5 | | 83 | 1036,4 | 0,0 | | 25,7 | | | | | -3,8 |
| 15. | 0,1 | 1,3 | | -4,2 | | 81 | 1032,7 | 0,4 | | 33,8 | | | | | 0,8 |
| 16. | -1,0 | -0,2 | | -1,9 | | 96 | 1035,4 | 0,2 | | 24,1 | | | | | -0,3 |
| 17. | -2,3 | -1,9 | | -2,8 | | 96 | 1036,3 | 0,0 | | 17,7 | | | | | -1,6 |
| 18. | -3,5 | -2,7 | | -4,4 | | 95 | 1031,4 | 0,0 | | 16,1 | | | | | -2,8 |
| 19. | -1,7 | 4,8 | | -7,0 | | 92 | 1023,5 | 0,2 | | 11,3 | | | | | -1,0 |
| 20. | 2,2 | 6,7 | | -0,2 | | 81 | 1020,1 | 0,0 | | 11,3 | | | | | 2,9 |
| 21. | 2,3 | 8,5 | | -0,4 | | 81 | 1017,5 | 0,0 | | 14,5 | | | | | 3,0 |
| 22. | 2,3 | 6,7 | | -2,4 | | 77 | 1011,4 | 0,0 | | 16,1 | | | | | 3,0 |
| 23. | 4,2 | 6,4 | | 0,5 | | 80 | 1010,0 | 0,4 | | 46,7 | | | | | 4,9 |
| 24. | 5,3 | 11,9 | | -0,2 | | 74 | 1015,2 | 0,0 | | 22,5 | | | | | 6,0 |
| 25. | 10,1 | 17,5 | | 5,7 | | 48 | 1010,5 | 0,0 | | 22,5 | | | | | 10,8 |
| 26. | 6,3 | 8,8 | | 3,4 | | 66 | 1009,3 | 0,0 | | 48,3 | | | | | 7,0 |
| 27. | 7,7 | 17,6 | | 3,3 | | 68 | 1003,4 | 9,0 | | 37,0 | | | | | 8,4 |
| 28. | 2,4 | 4,8 | | 0,8 | | 95 | 1000,9 | 18,6 | | 40,2 | | | | | 3,1 |
| 29. | 4,7 | 9,3 | | 0,4 | | 78 | 1010,6 | 1,6 | | 43,5 | | | | | 5,4 |
| 30. | 4,0 | 8,4 | | 0,3 | | 68 | 1016,3 | 0,0 | | 17,7 | | | | | 4,7 |
| 31. | 2,0 | 4,8 | | 0,1 | | 90 | 1026,6 | 2,4 | | 32,2 | | | | | 2,7 |

Summen / Mittel / Abweichungen:

| | | | | | | | |
|--------------------------------|---|--------|-------|------|-----------------------------------|-------|----------|
| Monatsmittel Temp. | : | 1,9 | Abw.: | 2,6 | | | |
| Max Tagesmittel | : | 10,1 | am | 25. | Min Tagesmittel | -4,9 | am 13. |
| Temperaturmaximum | : | 17,6 | am | 27. | Mittel Max Temp. | 5,9 | Abw. 3,4 |
| Temperaturminimum | : | -8,5 | am | 14. | Mittel Min Temp. | -1,5 | Abw. 1,2 |
| Erdbodenminimum | : | 0,0 | am | #NV | | | |
| Gesamt Niederschlag | : | 74,1 | = | 128% | Max. Niederschlag | 18,6 | am 28. |
| Summe Sonnenschein | : | 0,0 | = | 0% | Max Sonne | 0,0 | am #NV |
| Mittel Luftdruck | : | 1018,5 | | | | | |
| Max Mittel Luftdruck | : | 1040,5 | am | 13. | Min Mittel Luftd. | 999,7 | am 06. |
| Mittel Luftfeuchte | : | 80 | | | | | |
| Max Mittel Luftfeuchte | : | 96 | am | 16. | Min Mittel Luftf. | 43 | am 01. |
| Max Wind km/h | : | 75,6 | am | 02. | entspricht Windstärke : | 9 | Bft. |
| Sommertage (Max Tx > 25)..... | | | | 0 x | Windstärketage 6(> 37 Km/h) | | 12 x |
| Heiße Tage (Max Tx > 30) | | | | 0 x | Windstärketage 8(> 62 Km/h) | | 2 x |
| Frosttage (Min Tn < 0) | | | | 18 x | Tage mit Bodenfrost | | 0 x |
| Eistage (Max Tx < 0) | | | | 6 x | | | |
| Tage mit Niederschlag | | | | 16 x | | | |
| Tage mit Niederschlag > 1 mm | | | | 11 x | | | |

Meßort: 82383 Hohenpeißenberg
Landkreis: Weilheim-Schongau

Private Wetterstation:
Hohenpeißenberg

Staationshöhe: 760 m ü. NN
Ortsteil: Bschorrwald

Monat: Januar Jahr: 2025

| Tag | Bewölkung | | | | Gewitter | Nebel | Schnee | Schnee Regen | Schnee cm | Bemerkungen |
|-----|-----------|----|----|--------|----------|-------|--------|--------------|-----------|--|
| | 8 | 15 | 22 | Mittel | | | | | | |
| 01. | | | | - | | | | | | |
| 02. | | | | 13,5 | | | | | | |
| 03. | | | | 0,0 | | | | | | |
| 04. | | | | 11,2 | | | | | | |
| 05. | | | | 3,3 | | | | | | Vom 1. bis 06. Regenmesser vertopft / Wippe klemmt |
| 06. | | | | 1,3 | | | | | | |
| 07. | | | | - | | | | | | |
| 08. | | | | - | | | | | | |
| 09. | | | | - | | | | | | |
| 10. | | | | - | | | | | | |
| 11. | | | | - | | | | | | |
| 12. | | | | - | | | | | | |
| 13. | | | | - | | | | | | |
| 14. | | | | - | | | | | | |
| 15. | | | | - | | | | | | |
| 16. | | | | - | | | | | | |
| 17. | | | | - | | | | | | |
| 18. | | | | - | | | | | | |
| 19. | | | | - | | | | | | |
| 20. | | | | - | | | | | | |
| 21. | | | | - | | | | | | |
| 22. | | | | - | | | | | | |
| 23. | | | | - | | | | | | |
| 24. | | | | - | | | | | | |
| 25. | | | | - | | | | | | |
| 26. | | | | - | | | | | | |
| 27. | | | | - | | | | | | |
| 28. | | | | - | | | | | | |
| 29. | | | | - | | | | | | |
| 30. | | | | - | | | | | | |
| 31. | | | | - | | | | | | |

Langjährige Werte (Mittel) seit 2001 und (Extrem) seit 2010

| Temperatur | | | Niederschlag | | |
|-------------------|------------|----------|----------------------|-----------|----------|
| kältester Monat : | -4,9 °C | ### | nässester Monat : | 121,6 mm | ### |
| wärmster Monat : | 3,8 °C | ### | trockenster Monat : | 10,3 mm | ### |
| kälteste Nacht : | -15,1 °C | 07.01.17 | nässester Tag : | 33,0 mm | 05.01.13 |
| wärmster Tag : | 17,9 °C | 01.01.23 | höchste Schneedecke: | 76,0 cm | 10.01.19 |
| Max Sonne : | 102,7 Std. | ### | Min Sonne : | 45,1 Std. | ### |

Wetter-Monatsdiagramm:

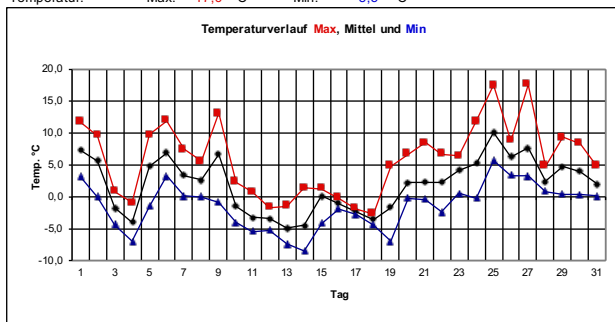
Hohenpeißenberg/Bschorrwald

Januar

2025



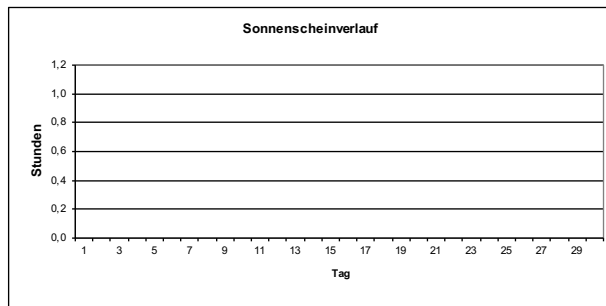
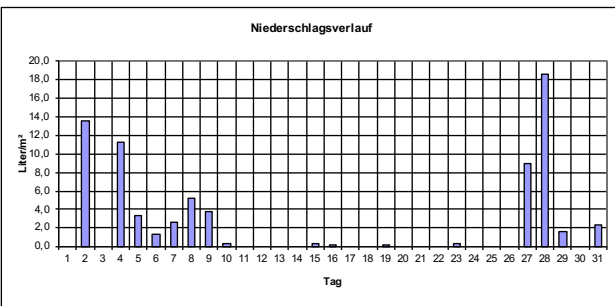
Temperatur: Max: 17,6 °C Min: -8,5 °C



Monatswerte

(mit Abweichung/Prozent vom langjährigen Mittelwert*)
 * Mittelwerte der Jahre 1971-2000

| | | | |
|------------------------|---------------|------------------------|----------------|
| Mittel Temperatur: | 1,9 °C | Abweichung: | 2,6 K |
| Sonnenscheindauer: | 0,0 h | entspricht: | 0 % |
| Niederschlagshöhe: | 74,1 Liter/m² | entspricht: | 128 % |
| Tage mit Bodenfrost: | 0 | Tage mit Frost: | 18 |
| Tage mit Gewitter: | 0 | Tage mit Dauerfrost: | 6 |
| Tage mit Sturm: | 2 | Sommertage (>25°C): | 0 |
| Tage mit Schneedecke: | 0 | Heißetage (>30°C): | 0 |
| Tage mit Nebel: | 0 | mittleres Maximum: | 5,9 °C |
| Tage mit Niederschlag: | 16 | mittleres Minimum: | -1,5 °C |
| Höchste Windböe : | 76 Km/h | entspricht Windstärke: | 9 Bft. am: 02. |
| Mittel Luftdruck : | 1019 hPa | Mittel Luftfeuchte : | 80 % |



Monat : Januar 2025

