

Wetterdaten von München - Oberföhring

Meßort: Pfliegerbauerstraße 7, 81925 München

[Internet: https://www.wetter-siemens.de](https://www.wetter-siemens.de)

Höhe 520 m ü. NN

ReH-Stations-Nr.: **10866**

Monat: Januar

Jahr: 2022

Parameter	Angaben in	Wert	Abweichungen	Tag	Prozent	Normal
Temperatur:						
Monatsmittel	°C	2,1	1,2	X	X	0,9
absolutes Maximum	°C	16,6	X	04.	X	X
mittleres Maximum	°C	5,1	2,6	X	X	2,5
absolutes Minimum	°C	-4,8	X	07.	X	X
mittleres Minimum	°C	-0,5	2,2	X	X	-2,7
absolutes Minimum am Boden (5 cm)	°C	-7,2	X	08.	X	X
Besondere Tage:						
heiße Tage max. >= 30°C	Tage	0	0	X	X	0
Sommertage max. >= 25°C	Tage	0	0	X	X	0
Bodenfrost min. 5 cm < 0°C	Tage	25	x	X	X	x
Frosttage min. < 0°C	Tage	20	1	X	X	19,4
Eistage max. < 0°C	Tage	2	-6	X	X	7,7
Bewölkung:						
Monatsmittel	Achtel		X	X	X	X
heitere Tage (Tagesdurchs. < 1,6/8)	Tage		X	X	X	X
trübe Tage (Tagesdurchs. > 6,4/8)	Tage		X	X	X	X
Zahl der Tage mit						
Regen >= 0,1 mm	Tage	5	X	X	X	X
Schneefall >= 0,1 mm	Tage	5	X	X	X	X
Schnee/Regen gemischt >= 0,1mm	Tage	5	X	X	X	X
Gewitter	Tage	1	X	X	X	X
Nebel	Tage	5	X	X	X	X
Wind >= 6 Bft	Tage	1	X	X	X	X
Sturm >= 8 Bft	Tage	0	X	X	X	X
Niederschlag:						
Monatsniederschlag	mm	37,8	-14,1	X	73	51,9
Tageshöchstniederschlag	mm	8,4	X	22.	X	X
Tage mit >= 0,1 mm	Tage	15	X	X	X	X
Tage mit >= 1,0 mm	Tage	10	X	X	X	X
Tage mit >= 5,0 mm	Tage	2	X	X	X	X
Tage mit >= 10,0 mm	Tage	0	X	X	X	X
Schnee:						
Tage mit geschlossener Schneedecke	Tage	10	X	X	X	X
maximale Schneehöhe	cm	6	X	20.	X	X
Wind						
Höchste Windgeschwindigkeit	m/sec	10,7	X	29.	X	X
Höchste Windgeschwindigkeit	km/h	38,6	X	X	X	X
Höchste Windgeschwindigkeit	Knoten	21	X	X	X	X
übrige Werte						
Sonnenschein	Stunden	90,5	15,9	X	121	74,6
Mittel rel. Luftfeuchtigkeit	%	82,6	X	X	X	X
Mittel Luftdruck	hPa	1025,8	X	X	X	X

Witterungsbericht:

Ein milder, sonniger und Schneearmer Wintermonat.

Meßort: 81925 München
 Stadtteil: Bogenhausen - Oberföhring

Private Wetterstation:
 München

Stationshöhe: 520 m ü. NN
 Straße: Pflegerbauerstraße

Monat : 1 Jahr: 2022

Tag	Temperatur °C					Feuchte	Luftdruck	Nieders.	Wind km/h			Mittel	Sonne	Temp.	Temp
	Mittel	Max	Zeit	Min	Zeit				Mittel (%)	Mittel (hPa)	Liter/m ²				
01	8,5	12,8	13:48	3,8	23:59	78	1026,7	0,0	0,9	17,6	1:19	193	7,6	0,5	7,6
02	8,8	15,7	14:34	1,4	6:24	63	1020,8	0,0	2,4	29,0	19:20	166	4,7	-0,4	7,9
03	10,5	12,5	0:00	8,9	23:59	65	1015,6	0,0	7,1	37,1	12:26	162	0,0	6,4	9,6
04	10,4	16,6	14:00	4,9	23:59	75	1000,7	3,8	3,5	30,6	13:15	185	1,0	3,6	9,5
05	2,2	4,9	0:15	0,7	21:08	82	1007,0	7,2	3,2	27,4	8:58	140	0,4	-0,5	1,3
06	0,9	2,6	15:56	-1,2	23:59	83	1018,9	0,6	3,2	24,1	0:32	165	3,2	-3,7	0,0
07	-1,1	1,6	15:29	-4,8	8:17	84	1019,6	0,2	1,8	17,6	16:24	179	3,6	-5,8	-2,0
08	0,3	2,3	13:26	-2,1	5:24	84	1012,8	2,4	1,9	25,9	10:06	165	1,8	-7,2	-0,6
09	2,2	3,9	14:06	-0,2	0:40	83	1004,1	3,8	3,8	32,2	7:45	171	0,8	0,0	1,3
10	1,5	2,6	15:06	0,7	4:42	88	1019,4	0,0	0,5	11,3	19:42	5	0,0	-0,2	0,6
11	0,9	2,8	13:12	-1,3	22:22	86	1032,1	0,0	1,7	16,1	13:18	357	0,0	-3,4	0,0
12	-2,3	-1,2	0:37	-3	7:42	89	1038,7	0,0	0,7	11,2	0:01	343	0,1	-4,8	-3,2
13	-2,2	0,3	15:01	-3,4	8:56	89	1041,8	0,0	0,5	9,7	15:14	331	6,8	-4,3	-3,1
14	0,3	8,1	15:27	-4,5	6:48	83	1036,3	0,0	0,4	11,3	14:20	213	8,4	-5,2	-0,6
15	-1,5	-0,1	15:07	-3,5	6:59	93	1029,5	0,0	0,7	9,7	14:29	310	0,2	-5,2	-2,4
16	1,0	5,1	15:02	-1,6	9:16	85	1027,8	0,0	2,1	24,1	12:07	118	7,1	-2,5	0,1
17	3,4	5,4	14:50	1,7	2:39	79	1032,7	0,2	4,9	30,6	14:31	126	0,9	0,9	2,5
18	2,3	3,8	14:42	-0,7	23:59	84	1036,7	0,2	1,1	17,7	0:24	347	0,2	-2,5	1,4
19	1,7	6,7	15:15	-2,9	5:44	80	1028,0	0,0	1,9	22,7	22:55	159	6,4	-4,3	0,8
20	1,4	4,1	13:25	-1,3	23:05	85	1024,5	1,2	4,1	30,6	13:10	113	0,4	-3,5	0,5
21	-0,6	1,3	14:54	-2,3	8:19	82	1031,5	2,4	2,9	32,2	23:18	106	3,3	-4,3	-1,5
22	0,4	1,4	23:59	-1,1	0:16	89	1032,5	8,4	4,1	27,4	0:22	150	0,0	-1,1	-0,5
23	1,6	3,9	13:30	-1,2	23:44	91	1035,0	0,0	0,1	11,3	0:05	6	0,6	-3,0	0,7
24	-0,6	1,9	16:09	-2,7	8:37	93	1034,5	0,0	0,0	0,0	23:59	326	3,3	-4,5	-1,5
25	0,1	3,6	13:50	-1,4	7:57	91	1033,5	0,0	0,0	0,0	23:59	106	5,5	-1,6	-0,8
26	0,2	4,1	14:45	-2,6	8:50	88	1031,7	0,0	0,3	16,2	17:07	311	8,4	-3,5	-0,7
27	1,8	7,6	12:52	-1,8	8:19	78	1027,9	1,4	1,4	25,9	22:12	134	8,6	-3,1	0,9
28	2,3	3,6	15:58	1,3	8:54	85	1032,3	2,0	3,4	27,4	0:14	91	0,0	-0,3	1,4
29	4,4	7,3	15:00	1,1	5:36	70	1029,3	0,0	5,6	38,6	22:19	145	1,4	-0,5	3,5
30	5,2	7,7	13:01	2,3	23:55	75	1025,3	0,2	5,5	33,8	2:07	100	5,5	-0,1	4,3
31	2,5	4,4	14:48	1,1	22:12	82	1012,7	3,8	5,1	37,0	9:18	125	0,3	0,2	1,6

Summen / Mittel / Abweichungen:

Monatsmittel Temp.	:	2,1	Abw.:	1,2			
Max Tagesmittel	:	10,5	am	03.	Min Tagesmittel	-2,3	am 12.
Temperaturmaximum	:	16,6	am	04.	Mittel Max Temp.	5,1	Abw. 2,6
Temperaturminimum	:	-4,8	am	07.	Mittel Min Temp.	-0,5	Abw. 2,2
Erdbodenminimum	:	-7,2	am	08.			
Gesamt Niederschlag	:	37,8	=	73%	Max. Niederschlag	8,4	am 22.
Summe Sonnenschein	:	90,5	=	121%	Max Sonne	8,6	am 27.
Mittel Luftdruck	:	1025,8					
Max Mittel Luftdruck	:	1041,8	am	13.	Min Mittel Luftd.	1000,7	am 04.
Mittel Luftfeuchte	:	83					
Max Mittel Luftfeuchte	:	93	am	15.	Min Mittel Luftf.	63	am 02.
Max Wind km/h	:	38,6	am	29.	entspricht Windstärke :	6	Bft.
Sommertage (Max Tx > 25).....		0	x		Windstärketage 6(> 37 Km/h)		1
Heiße Tage (Max Tx > 30)		0	x		Windstärketage 8(> 62 Km/h)		0
Frosttage (Min Tn < 0)		20	x		Tage mit Bodenfrost		0
Eistage (Max Tx < 0)		2	x				
Tage mit Niederschlag		15	x				
Tage mit Niederschlag > 1 mm		10	x				

Meßort: 81925 München
 Stadtteil: Bogenhausen - Oberföhring

Private Wetterstation:
 München

Stationshöhe: 520 m ü. NN
 Straße: Pflegerbauerstraße

Monat: Januar Jahr: 2022

Tag	Bewölkung				Hellmann mm	Gewitter	Nebel	Schnee	Schnee Regen	Schnee cm	Bemerkungen
	8	15	22	Mittel							
01.				-							sonnig, mild
02.				-							heiter-wolkig, mild
03.				-							bedeckt, windig
04.				-							RA n, wolkig, mild, windig, RA 21-24
05.				-							RA n-fr, wolkig
06.				-				x		1	SN n-fr, heiter-wolkig
07.				-				x		3	bedeckt, SN 16-23
08.				-				x		5	SN n-vm, heiter
09.				-					x	3	RASN n-vm,
10.				-							bedeckt
11.				-							bedeckt
12.				-							wolkig
13.				-			x				heiter-sonnig, FG v24
14.				-							sonnig, mild
15.				-			x				FG fr-24
16.				-			x		x		FG n-fr, sonnig, SHRASNSG abd
17.				-							bedeckt
18.				-							trüb, bedeckt
19.				-							sonnig
20.				-		x			x	6	SN fr - RASN vm, TSSN 1630-17
21.				-						6	heiter-wolkig
22.				-				x		6	SN vm
23.				-						4	wolkig
24.				-			x			3	FG fr, nm heiter
25.				-			x			R	FG n, heiter-sonnig
26.				-						R	sonnig
27.				-					x	R	sonnig, RA 19 - RASN v24
28.				-				x		0,5	SHSN vm, nm
29.				-							bedeckt, nm heiter, windig
30.				-							SHRA 08, heiter-solkig, windig
31.				-					x		SHRA vm, windig, RA nm - SN v24

Langjährige Werte München Stadt seit 1955

Temperatur			Niederschlaag		
kältester Monat :	-6,7 °C	1963	nässester Monat :	124,7 mm	2004
wärmster Monat :	5,1 °C	2007	trockenster Monat :	1,6 mm	1997
kälteste Nacht :	-22,2 °C	13.01.87	nässester Tag :	50,9 mm	12.01.55
wärmster Tag :	18,9 °C	12.01.93	höchste Schneedecke:	55 cm	12.01.68
Max Sonne :	123,7 Std.	1999	Min Sonne :	30,5 Std.	2013

Wetter-Monatsdiagramm:

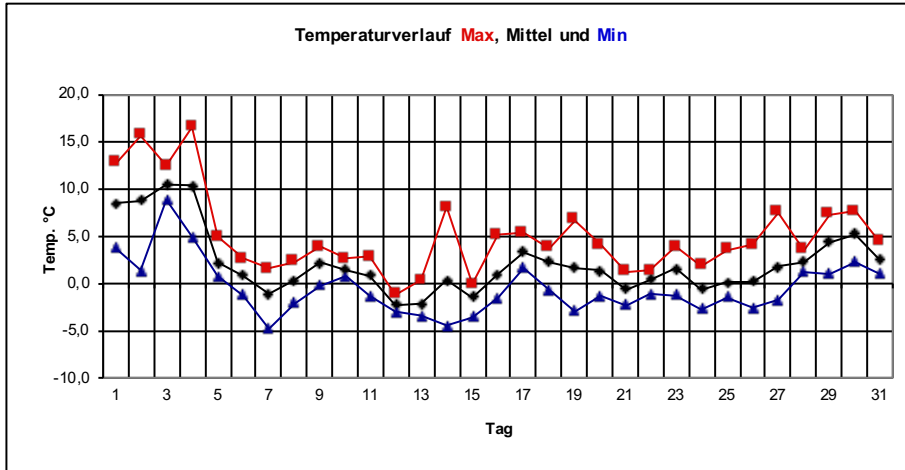
München

Januar

2022



Temperatur: Max: 16,6 °C Min: -4,8 °C

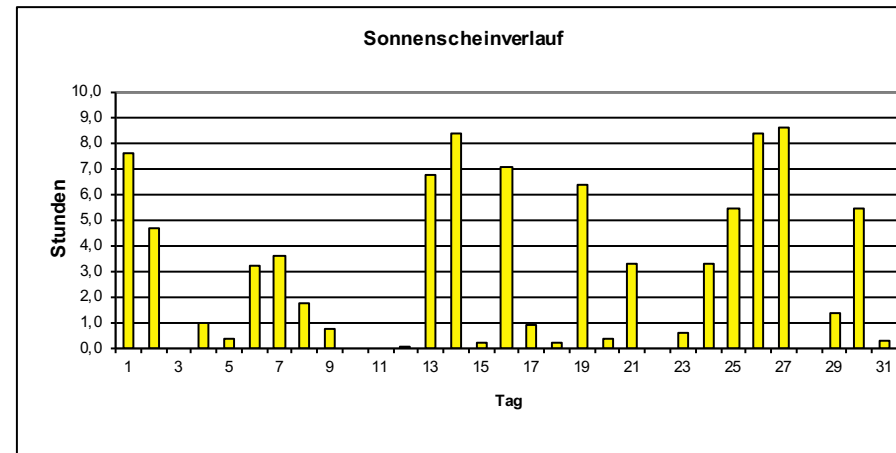
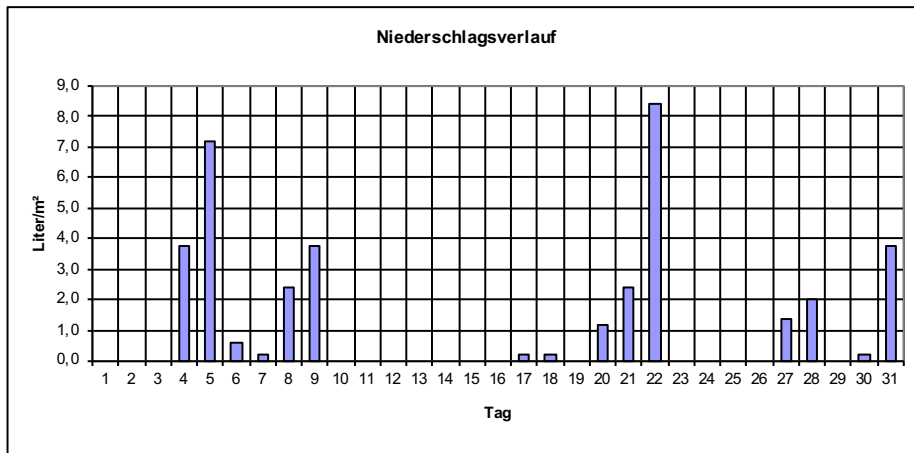


Monatswerte

(mit Abweichung/Prozent vom langjährigen Mittelwert*)

* Mittelwerte der Jahre 1971-2000

Mittel Temperatur:	2,1 °C	Abweichung:	1,2 K
Sonnenscheindauer:	90,5 h	entspricht:	121 %
Niederschlagshöhe:	37,8 Liter/m ²	entspricht:	73 %
Tage mit Bodenfrost:	25	Tage mit Frost:	20
Tage mit Gewitter:	1	Tage mit Dauerfrost:	2
Tage mit Sturm:	0	Sommertage (>25°C):	0
Tage mit Schneedecke:	10	Heißetage (>30°C):	0
Tage mit Nebel:	5	mittleres Maximum:	5,1 °C
Tage mit Niederschlag:	15	mittleres Minimum:	-0,5 °C
Höchste Windböe :	39 Km/h	entspricht Windstärke:	6 Bft. am: 29.
Mittel Luftdruck :	1026 hPa	Mittel Luftfeuchte :	83 %



Monat : Januar 2022

