

Wetterdaten von München - Oberföhring

Meßort: Pfliegerbauerstraße 7, 81925 München

[Internet: https://www.wetter-siemens.de](https://www.wetter-siemens.de)

Höhe 520 m ü. NN

ReH-Stations-Nr.: **10866**

Monat : Mai

Jahr: 2022

Parameter	Angaben in	Wert	Abweichungen	Tag	Prozent	Normal
Temperatur:						
Monatsmittel	°C	15,8	1,5	X	X	14,3
absolutes Maximum	°C	31,4	X	20.	X	X
mittleres Maximum	°C	21,2	4,2	X	X	17,0
absolutes Minimum	°C	4,5	X	02.	X	X
mittleres Minimum	°C	10,6	3,1	X	X	7,5
absolutes Minimum am Boden (5 cm)	°C	3,2	X	02.	X	X
Besondere Tage:						
heiße Tage max. >= 30°C	Tage	1	1	X	X	0,4
Sommertage max. >= 25°C	Tage	5	0	X	X	4,6
Bodenfrost min. 5 cm < 0°C	Tage	0	x	X	X	x
Frosttage min. < 0°C	Tage	0	-1	X	X	1
Eistage max. < 0°C	Tage	0	0	X	X	0
Bewölkung:						
Monatsmittel	Achtel		X	X	X	X
heitere Tage (Tagesdurchs. < 1,6/8)	Tage		X	X	X	X
trübe Tage (Tagesdurchs. > 6,4/8)	Tage		X	X	X	X
Zahl der Tage mit						
Regen >=0,1 mm	Tage	16	X	X	X	X
Schneefall >= 0,1 mm	Tage	0	X	X	X	X
Schnee/Regen gemischt >=0,1mm	Tage	0	X	X	X	X
Gewitter	Tage	9	X	X	X	X
Nebel	Tage	0	X	X	X	X
Wind >= 6 Bft	Tage	0	X	X	X	X
Sturm >= 8 Bft	Tage	0	X	X	X	X
Niederschlag:						
Monatsniederschlag	mm	106,0	-1,0	X	99	107,0
Tageshöchstniederschlag	mm	28,4	X	13.	X	X
Tage mit >= 0,1 mm	Tage	16	X	X	X	X
Tage mit >= 1,0 mm	Tage	12	X	X	X	X
Tage mit >= 5,0 mm	Tage	6	X	X	X	X
Tage mit >= 10,0 mm	Tage	5	X	X	X	X
Schnee:						
Tage mit geschlossener Schneedecke	Tage	0	X	X	X	X
maximale Schneehöhe	cm	0	X	#NV	X	X
Wind						
Höchste Windgeschwindigkeit	m/sec	9,4	X	23.	X	X
Höchste Windgeschwindigkeit	km/h	33,8	X	X	X	X
Höchste Windgeschwindigkeit	Knoten	18	X	X	X	X
übrige Werte						
Sonnenschein	Stunden	255,5	42,5	X	120	213
Mittel rel. Luftfeuchtigkeit	%	71,9	X	X	X	X
Mittel Luftdruck	hPa	1016,9	X	X	X	X

Witterungsbericht:

In München an der DWD Station wurden am 20.05. bisher noch nie gemessene 31,9 Grad im Mai verzeichnet, an meiner Station waren es 31,4 Grad, in Augsburg 31,0 Grad und in Oberstdorf zeigte das Thermometer 31,2 Grad an.

Meßort: 81925 München
 Stadtteil: Bogenhausen - Oberföhring

Private Wetterstation:
 München

Stationshöhe: 520 m ü. NN
 Straße: Pflegerbauerstraße

Monat: Mai Jahr: 2022

Tag	Bewölkung				Hellmann mm	Gewitter	Nebel	Schnee	Schnee Regen	Schnee cm	Bemerkungen
	8	15	22	Mittel							
01.				-							wolkig, RA fr,
02.				-		x					wolkig, VCTS/SHRA 2020
03.				-		x					SHRA 1430,hieter, TSRA 2010-2230
04.				-		x					wolkig, SHRA 1330, TSRA 1815-RA 20-v24
05.				-							wolkig, — HP Unwetter 22 Uhr - Bad Bayersoien > 100 mm
06.				-							RA 02-16
07.				-							DZ n - RA 10-14
08.				-							RA n, bedeckt
09.				-							heiter-sonnig
10.				-							heiter
11.				-							sonnig, erster Sommertag
12.				-		x					heiter-wolkig, TSRA 22
13.				-		x					+TSRA 11-13
14.				-							heiter-sonnig
15.				-							heiter-sonnig
16.				-		x					heiter, TSRA 17-1730
17.				-							heiter
18.				-							heiter-sonnig
19.				-							heiter
20.				-							heiter-sonnig, erster Heißeertrag, VCTS 21
21.				-							RA n, heiter
22.				-							heiter-sonnig, RA v24
23.				-		x					wolkig, TSRA 17-1730, 20-22
24.				-							RA n - abd,
25.				-							RA 04-11, nm heiter-wolkig
26.				-							heiter
27.				-							heiter
28.				-							heiter
29.				-		x					SHRA nm, TSRA 14
30.				-							heiter-wolkig,
31.				-		x					heiter-wolkig, TSRA 20

Langjährige Werte seit 1955

Temperatur			Niederschlaag		
kältester Monat :	10,0 °C	1957	nässester Monat :	243,7 mm	1965
wärmster Monat :	16,8 °C	2018	trockenster Monat :	16,9 mm	1992
kälteste Nacht :	-2,3 °C	08.05.57	nässester Tag :	97,9 mm	18.05.00
wärmster Tag :	31,8 °C	05.05.03	höchste Schneedecke:	1 cm	06.05.57
Max Sonne :	282,1 Std.	2011	Min Sonne :	110,0 Std.	2010

Wetter-Monatsdiagramm:

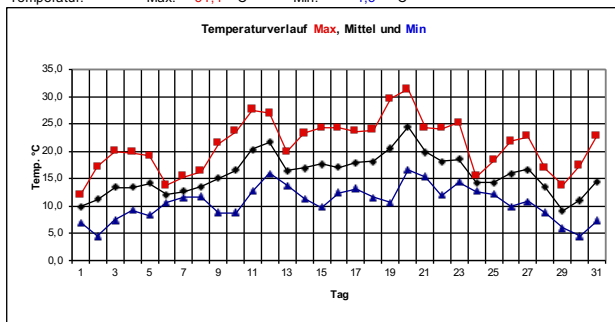
München-Oberföhring

Mai

2022



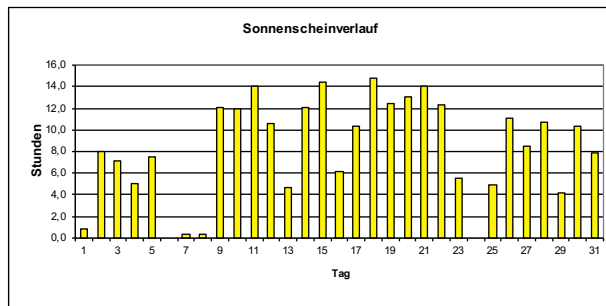
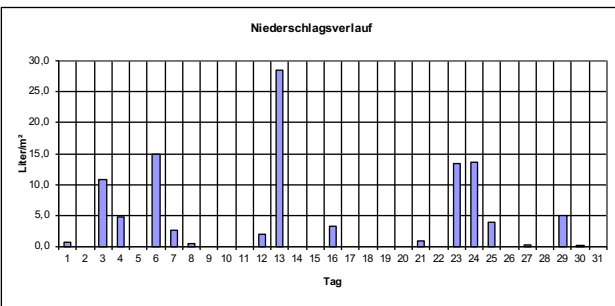
Temperatur: Max: 31,4 °C Min: 4,5 °C



Monatswerte

(mit Abweichung/Prozent vom langjährigen Mittelwert*)
 * Mittelwerte der Jahre 1971-2000

Mittel Temperatur:	15,8 °C	Abweichung:	1,5 K
Sonnenscheindauer:	255,5 h	entspricht:	120 %
Niederschlagshöhe:	106,0 Liter/m²	entspricht:	99 %
Tage mit Bodenfrost:	0	Tage mit Frost:	0
Tage mit Gewitter:	9	Tage mit Dauerfrost:	0
Tage mit Sturm:	0	Sommertage (>25°C):	5
Tage mit Schneedecke:	0	Heißetage (>30°C):	1
Tage mit Nebel:	0	mittleres Maximum:	21,2 °C
Tage mit Niederschlag:	16	mittleres Minimum:	10,6 °C
Höchste Windböe :	34 Km/h	entspricht Windstärke:	5 Bft. am: 23.
Mittel Luftdruck :	1017 hPa	Mittel Luftfeuchte :	72 %



Monat : Mai 2022

