

Wetterdaten von München - Oberföhring

Meßort: Pfliegerbauerstraße 7, 81925 München

[Internet: https://www.wetter-siemens.de](https://www.wetter-siemens.de)

Höhe 520 m ü. NN

ReH-Stations-Nr.: **10866**

Monat : August

Jahr: 2022

Parameter	Angaben in	Wert	Abweichungen	Tag	Prozent	Normal
Temperatur:						
Monatsmittel	°C	20,3	0,9	X	X	19,4
absolutes Maximum	°C	34,2	X	04.	X	X
mittleres Maximum	°C	26,1	3,3	X	X	22,8
absolutes Minimum	°C	10,9	X	23.	X	X
mittleres Minimum	°C	15,0	2,1	X	X	12,9
absolutes Minimum am Boden (5 cm)	°C	10,0	X	23.	X	X
Besondere Tage:						
heiße Tage max. >= 30°C	Tage	4	0	X	X	4,4
Sommertage max. >= 25°C	Tage	20	5	X	X	15,3
Bodenfrost min. 5 cm < 0°C	Tage	0	x	X	X	x
Frosttage min. < 0°C	Tage	0	0	X	X	0
Eistage max. < 0°C	Tage	0	0	X	X	0
Bewölkung:						
Monatsmittel	Achtel		X	X	X	X
heitere Tage (Tagesdurchs. < 1,6/8)	Tage		X	X	X	X
trübe Tage (Tagesdurchs. > 6,4/8)	Tage		X	X	X	X
Zahl der Tage mit						
Regen >=0,1 mm	Tage	12	X	X	X	X
Schneefall >= 0,1 mm	Tage	0	X	X	X	X
Schnee/Regen gemischt >=0,1mm	Tage	0	X	X	X	X
Gewitter	Tage	5	X	X	X	X
Nebel	Tage	0	X	X	X	X
Wind >= 6 Bft	Tage	0	X	X	X	X
Sturm >= 8 Bft	Tage	0	X	X	X	X
Niederschlag:						
Monatsniederschlag	mm	78,0	-38,5	X	67	116,5
Tageshöchstniederschlag	mm	28,4	X	20.	X	X
Tage mit >= 0,1 mm	Tage	12	X	X	X	X
Tage mit >= 1,0 mm	Tage	10	X	X	X	X
Tage mit >= 5,0 mm	Tage	5	X	X	X	X
Tage mit >= 10,0 mm	Tage	2	X	X	X	X
Schnee:						
Tage mit geschlossener Schneedecke	Tage	0	X	X	X	X
maximale Schneehöhe	cm	0	X	#NV	X	X
Wind						
Höchste Windgeschwindigkeit	m/sec	8,1	X	10.	X	X
Höchste Windgeschwindigkeit	km/h	29,0	X	X	X	X
Höchste Windgeschwindigkeit	Knoten	16	X	X	X	X
übrige Werte						
Sonnenschein	Stunden	294,5	62,4	X	127	232,1
Mittel rel. Luftfeuchtigkeit	%	68,6	X	X	X	X
Mittel Luftdruck	hPa	1014,6	X	X	X	X

Witterungsbericht:

Bis zum 18. viel zu trocken.

Meßort: 81925 München
 Stadtteil: Bogenhausen - Oberföhring

Private Wetterstation:
 München

Stationshöhe: 520 m ü. NN
 Straße: Pflegerbauerstraße

Monat : 8 Jahr: 2022

Tag	Temperatur °C					Feuchte	Luftdruck	Nieders.	Wind km/h			Mittel	Sonne	Temp.	Temp
	Mittel	Max	Zeit	Min	Zeit				Mittel (%)	Mittel (hPa)	Liter/m ²				
01	22,6	28,8	14:37	18,5	23:59	62	1014,8	0,8	1,8	17,7	12:08	327	7,8	15,9	3,2
02	21,7	28,6	18:00	16,1	6:13	67	1016,5	1,2	0,9	11,3	16:22	208	12,0	15,4	2,3
03	23,9	31,6	16:08	15,2	6:34	57	1014,7	0,0	1,7	16,2	14:45	64	14,6	14,3	4,5
04	25,7	34,2	16:05	16,7	6:50	54	1012,5	0,0	0,9	16,2	13:52	42	14,4	15,9	6,3
05	25,4	31,8	17:29	19,1	6:44	60	1012,2	14,0	1,6	19,4	9:55	32	9,7	17,4	6,0
06	17,5	19,6	18:46	14,6	9:53	86	1020,3	5,0	1,1	13,0	16:04	49	0,6	14,5	-1,9
07	18,8	23,1	15:51	15,2	6:54	71	1019,9	0,0	3,8	25,9	12:02	30	8,3	14,6	-0,6
08	19,3	24,9	17:01	13,6	7:35	65	1020,3	0,0	2,1	17,6	17:18	32	13,2	12,6	-0,1
09	19,9	26,0	17:02	13,4	6:40	60	1022,1	0,0	2,8	22,7	14:05	25	14,2	12,3	0,5
10	20,3	25,9	17:15	14,2	6:50	54	1021,2	0,0	4,1	29,0	12:00	23	14,1	13,2	0,9
11	20,5	26,8	16:10	14,4	6:51	54	1018,3	0,0	3,6	25,9	12:55	27	13,5	13,1	1,1
12	18,8	25,4	17:13	11,5	7:13	59	1016,2	0,0	2,7	27,4	14:02	32	13,1	11,7	-0,6
13	19,1	26,2	16:36	12,2	6:56	61	1014,1	0,0	1,7	22,7	13:19	23	11,4	11,3	-0,3
14	21,5	29,3	16:52	12,8	7:00	56	1008,1	0,0	2,2	22,7	15:35	12	13,3	11,9	2,1
15	22,2	27,6	15:53	19,2	4:13	58	1005,4	0,0	1,9	22,5	20:15	223	4,9	17,6	2,8
16	22,4	29,8	16:40	15,9	7:16	57	1008,8	0,0	1,0	11,3	14:19	311	12,5	14,0	3,0
17	23,7	31,6	16:55	15,6	6:21	56	1008,4	0,0	1,0	14,5	16:37	21	11,6	13,0	4,3
18	20,8	25,6	13:04	16,3	7:09	77	1008,6	9,4	1,4	19,3	19:39	81	6,4	15,7	1,4
19	18,7	22,2	15:38	17,3	23:29	87	1010,2	2,8	1,8	16,2	2:18	283	1,6	16,8	-0,7
20	17,4	20,6	16:23	16,4	18:39	90	1015,3	28,4	0,7	16,2	2:20	177	0,2	15,7	-2,0
21	18,8	24,5	17:39	14,1	7:08	77	1014,9	0,2	0,9	14,4	17:52	72	10,7	13,1	-0,6
22	18,1	24,1	14:58	12,7	7:02	68	1013,9	0,0	1,9	20,9	16:24	42	12,7	11,6	-1,3
23	18,0	25,5	15:56	10,9	7:00	65	1016,1	0,0	0,4	11,3	15:01	63	13,3	10,0	-1,4
24	19,0	25,3	17:02	11,4	7:04	69	1017,5	0,0	1,6	17,7	15:58	38	12,8	10,9	-0,4
25	21,0	27,2	15:51	15,3	7:06	75	1014,3	0,0	1,6	20,9	14:16	32	11,6	13,8	1,6
26	21,3	28,2	16:22	16,8	23:59	76	1011,0	4,8	0,7	20,9	21:21	350	8,2	14,6	1,9
27	19,8	24,3	17:24	16,6	0:18	81	1011,7	1,4	0,4	11,3	17:27	298	3,2	16,4	0,4
28	17,9	21,0	16:49	16,4	23:59	90	1014,7	8,0	0,2	14,4	16:49	257	1,3	14,7	-1,5
29	18,9	24,5	16:41	13,7	7:00	78	1017,5	0,0	0,8	16,2	15:52	345	10,8	13,0	-0,5
30	19,7	26,1	15:56	13,4	7:09	72	1016,9	0,0	0,5	14,4	14:31	36	12,4	12,8	0,3
31	16,5	18,9	12:44	14,8	23:59	86	1016,7	2,0	0,8	9,7	16:12	13	0,1	14,3	-2,9

Summen / Mittel / Abweichungen:

Monatsmittel Temp.	:	20,3	Abw.:	0,9			
Max Tagesmittel	:	25,7	am	04.	Min Tagesmittel	16,5	am 31.
Temperaturmaximum	:	34,2	am	04.	Mittel Max Temp.	26,1	Abw. 3,3
Temperaturminimum	:	10,9	am	23.	Mittel Min Temp.	15,0	Abw. 2,1
Erdbodenminimum	:	10,0	am	23.			
Gesamt Niederschlag	:	78,0	=	67%	Max. Niederschlag	28,4	am 20.
Summe Sonnenschein	:	294,5	=	127%	Max Sonne	14,6	am 03.
Mittel Luftdruck	:	1014,6					
Max Mittel Luftdruck	:	1022,1	am	09.	Min Mittel Luftd.	1005,4	am 15.
Mittel Luftfeuchte	:	69					
Max Mittel Luftfeuchte	:	90	am	20.	Min Mittel Luftf.	54	am 04.
Max Wind km/h	:	29,0	am	10.	entspricht Windstärke :	5	Bft.
Sommertage (Max Tx > 25).....		20	x		Windstärketage 6(> 37 Km/h)		0 x
Heiße Tage (Max Tx > 30)		4	x		Windstärketage 8(> 62 Km/h)		0 x
Frosttage (Min Tn < 0)		0	x		Tage mit Bodenfrost		0 x
Eistage (Max Tx < 0)		0	x				
Tage mit Niederschlag		12	x				
Tage mit Niederschlag > 1 mm		10	x				

Meßort: 81925 München
 Stadtteil: Bogenhausen - Oberföhring

Private Wetterstation:
 München

Staationshöhe: 520 m ü. NN
 Straße: Pflegerbauerstraße

Monat: August Jahr: 2022

Tag	Bewölkung				Hellmann mm	Gewitter	Nebel	Schnee	Schnee Regen	Schnee cm	Bemerkungen
	8	15	22	Mittel							
01.				-							heiter-wolkig, SHRA 1730
02.				-							RA n, heiter
03.				-							sonnig
04.				-							sonnig
05.				-		x					heiter, TSRA 2130-24
06.				-		x					TSRA 00-RA n, SHRA vm, wolkig
07.				-							heiter-wolkig, windig
08.				-							heiter-sonnig
09.				-							heiter-sonnig
10.				-							sonnig, windig
11.				-							heiter-sonnig
12.				-							heiter, wolkig
13.				-							heiter, windig
14.				-							sonnig
15.				-							wolkig, nm sonnig
16.				-							heiter
17.				-							heiter
18.				-		x					TSRA 0030-01, vm heiter, nm wolkig, TSRA 1945
19.				-							wolkig, SHRA m,
20.				-		x					TSRA 18, wolkig
21.				-							heiter-wolkig
22.				-							heiter
23.				-							heiter-sonnig
24.				-							heiter-sonnig
25.				-							heiter-wolkig
26.				-		x					wolkig, TSRA 21-2230
27.				-							Wolkig, RA v24
28.				-							RA mÜ 00-m, bedeckt, SHRA 17
29.				-							heiter
30.				-							sonnig
31.				-							bedeckt, RA nm,

Langjährige Werte seit 1955

Temperatur			Niederschlaag		
kältester Monat :	15,6 °C	2006	nässester Monat :	201,1 mm	1975
wärmster Monat :	23,3 °C	2003	trockenster Monat :	47,5 mm	2003
kälteste Nacht :	4,8 °C	31.08.56	nässester Tag :	101,6 mm	07.08.78
wärmster Tag :	37 °C	13.08.03	höchste Schneedecke:	cm	
Max Sonne :	300,9 Std.	2003	Min Sonne :	13,0 Std.	1968

Wetter-Monatsdiagramm:

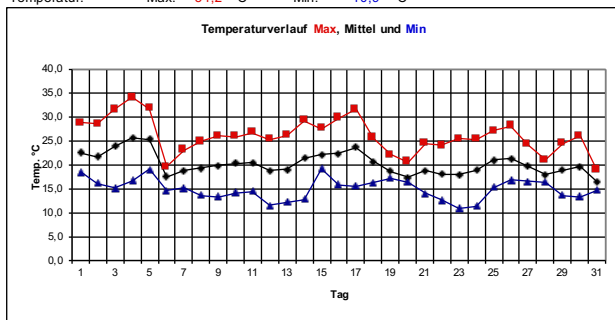
München-Oberföhring

August

2022



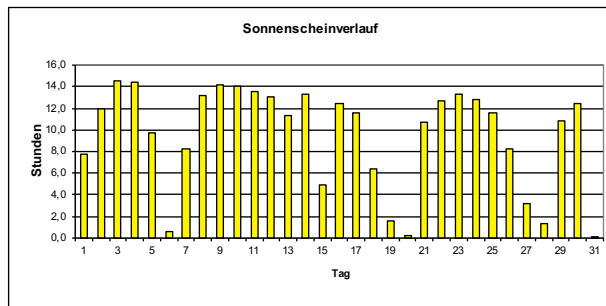
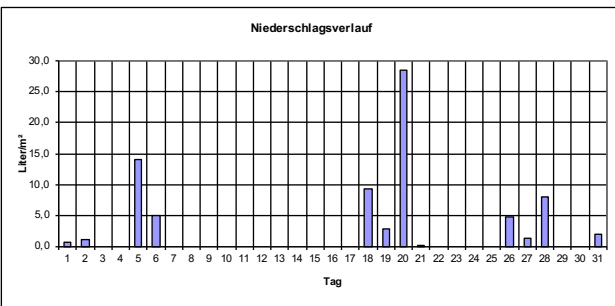
Temperatur: Max: 34,2 °C Min: 10,9 °C



Monatswerte

(mit Abweichung/Prozent vom langjährigen Mittelwert*)
 * Mittelwerte der Jahre 1971-2000

Mittel Temperatur:	20,3 °C	Abweichung:	0,9 K
Sonnenscheindauer:	294,5 h	entspricht:	127 %
Niederschlagshöhe:	78,0 Liter/m²	entspricht:	67 %
Tage mit Bodenfrost:	0	Tage mit Frost:	0
Tage mit Gewitter:	5	Tage mit Dauerfrost:	0
Tage mit Sturm:	0	Sommertage (>25°C):	20
Tage mit Schneedecke:	0	Heißetage (>30°C):	4
Tage mit Nebel:	0	mittleres Maximum:	26,1 °C
Tage mit Niederschlag:	12	mittleres Minimum:	15,0 °C
Höchste Windböe :	29 Km/h	entspricht Windstärke:	5 Bft. am: 10.
Mittel Luftdruck :	1015 hPa	Mittel Luftfeuchte :	69 %



Monat : August 2022

