

## Wetterdaten von München - Oberföhring

Meßort: Pfliegerbauerstraße 7, 81925 München

[Internet: https://www.wetter-siemens.de](https://www.wetter-siemens.de)

Höhe 520 m ü. NN

ReH-Stations-Nr.: **10866**

**Monat : September**

**Jahr: 2022**

Parameter	Angaben in	Wert	Abweichungen	Tag	Prozent	Normal
<b>Temperatur:</b>						
Monatsmittel	°C	13,6	-1,1	X	X	14,7
absolutes Maximum	°C	27,1	X	06.	X	X
mittleres Maximum	°C	18,5	2,4	X	X	16,1
absolutes Minimum	°C	2,7	X	23.	X	X
mittleres Minimum	°C	9,8	0,3	X	X	9,5
absolutes Minimum am Boden (5 cm)	°C	1,7	X	23.	X	X
<b>Besondere Tage:</b>						
heiße Tage max. >= 30°C	Tage	0	0	X	X	0,1
Sommertage max. >= 25°C	Tage	5	0	X	X	4,7
Bodenfrost min. 5 cm < 0°C	Tage	0	x	X	X	x
Frosttage min. < 0°C	Tage	0	0	X	X	0
Eistage max. < 0°C	Tage	0	0	X	X	0
<b>Bewölkung:</b>						
Monatsmittel	Achtel		X	X	X	X
heitere Tage (Tagesdurchs. < 1,6/8)	Tage		X	X	X	X
trübe Tage (Tagesdurchs. > 6,4/8)	Tage		X	X	X	X
<b>Zahl der Tage mit</b>						
Regen >=0,1 mm	Tage	21	X	X	X	X
Schneefall >= 0,1 mm	Tage	0	X	X	X	X
Schnee/Regen gemischt >=0,1mm	Tage	0	X	X	X	X
Gewitter	Tage	2	X	X	X	X
Nebel	Tage	0	X	X	X	X
Wind >= 6 Bft	Tage	0	X	X	X	X
Sturm >= 8 Bft	Tage	0	X	X	X	X
<b>Niederschlag:</b>						
Monatsniederschlag	mm	69,2	-8,9	X	89	78,1
Tageshöchstniederschlag	mm	9,8	X	10.	X	X
Tage mit >= 0,1 mm	Tage	21	X	X	X	X
Tage mit >= 1,0 mm	Tage	16	X	X	X	X
Tage mit >= 5,0 mm	Tage	6	X	X	X	X
Tage mit >= 10,0 mm	Tage	0	X	X	X	X
<b>Schnee:</b>						
Tage mit geschlossener Schneedecke	Tage	0	X	X	X	X
maximale Schneehöhe	cm	0	X	#NV	X	X
<b>Wind</b>						
Höchste Windgeschwindigkeit	m/sec	7,6	X	14.	X	X
Höchste Windgeschwindigkeit	km/h	27,4	X	X	X	X
Höchste Windgeschwindigkeit	Knoten	15	X	X	X	X
<b>übrige Werte</b>						
Sonnenschein	Stunden	154,0	-15,7	X	91	169,7
Mittel rel. Luftfeuchtigkeit	%	80,2	X	X	X	X
Mittel Luftdruck	hPa	1013,2	X	X	X	X

Witterungsbericht:

Meßort: 81925 München  
 Stadtteil: Bogenhausen - Oberföhring

Private Wetterstation:  
 München

Stationshöhe: 520 m ü. NN  
 Straße: Pflegerbauerstraße

Monat : 9 Jahr: 2022

Tag	Temperatur °C					Feuchte Mittel (%)	Luftdruck Mittel (hPa)	Nieders. Liter/m <sup>2</sup>	Wind km/h			Mittel Richtung	Sonne Stunden	Temp. 5 cm	Temp Abw.
	Mittel	Max	Zeit	Min	Zeit				Mittel	Max	Zeit				
01.	16,2	21,2	15:51	13,1	7:03	76	1017,8	0,2	2,5	22,7	14:16	18	7,1	10,5	1,5
02.	15,8	21,6	16:29	10,5	7:13	68	1014,8	0,0	2,7	22,7	14:23	20	12,6	8,9	1,1
03.	15,8	23,7	15:06	11,2	7:05	78	1013,7	7,8	0,6	19,4	16:42	342	5,4	9,9	1,1
04.	17,9	24,9	16:13	12,2	3:28	75	1018,6	0,0	0,5	9,7	8:26	13	10,9	12,4	3,2
05.	19,0	26,2	16:31	12,4	7:40	74	1019,6	0,0	0,9	14,5	13:45	29	11,9	11,3	4,3
06.	20,0	27,1	15:01	13,6	7:27	74	1016,5	0,0	0,8	17,7	12:00	333	7,6	12,8	5,3
07.	20,9	26,8	16:59	16,6	2:36	73	1012,8	0,0	0,8	16,2	12:46	249	8,1	16,0	6,2
08.	17,6	22,6	16:26	14,3	23:59	78	1010,6	2,2	1,4	20,9	11:20	145	4,5	13,6	2,9
09.	15,8	19,3	15:01	13,1	23:38	80	1013,4	0,4	0,9	14,5	15:38	333	1,6	11,4	1,1
10.	14,2	19,7	16:49	11,9	6:25	84	1015,3	9,8	1,7	25,9	14:40	319	3,4	11,3	-0,5
11.	14,5	18,4	16:34	11,9	23:59	87	1017,4	1,2	1,5	22,7	9:46	65	1,7	9,8	-0,2
12.	14,9	21,7	16:14	8,6	7:31	76	1016,1	0,2	0,8	16,2	15:00	78	12,4	7,8	0,2
13.	17,7	26,3	16:13	9,6	7:26	71	1011,1	0,0	0,1	8,0	14:53	43	8,8	8,9	3,0
14.	19,9	26,4	14:02	16,3	23:37	79	1005,3	4,2	1,4	27,4	11:57	337	3,7	15,6	5,2
15.	17,4	21,5	12:44	13,4	23:59	81	1005,7	2,0	2,5	27,4	13:15	243	1,7	12,7	2,7
16.	12,4	14,7	11:04	10,7	20:52	88	1009,3	6,4	0,3	16,2	22:58	283	0,0	8,7	-2,3
17.	9,5	12,6	15:41	7,7	23:59	84	1012,5	3,8	2,1	22,7	10:16	37	2,7	5,8	-5,2
18.	9,5	12,6	16:14	6,8	3:06	83	1015,7	0,8	2,2	22,7	16:18	102	0,4	6,1	-5,2
19.	9,7	13,2	17:21	6,2	7:33	81	1018,2	5,6	1,4	22,5	2:55	55	3,2	5,3	-5,0
20.	10,0	13,9	15:17	7,5	23:59	80	1021,6	1,2	0,6	14,5	14:12	41	3,0	4,9	-4,7
21.	9,1	15,1	15:19	3,8	7:37	75	1024,6	0,0	1,2	19,4	15:33	45	11,1	2,8	-5,6
22.	8,9	15,6	15:57	2,8	7:49	74	1022,5	0,0	1,2	20,9	14:51	37	11,4	1,9	-5,8
23.	10,1	18,3	16:24	2,7	7:49	76	1018,0	0,0	0,2	9,7	16:29	28	10,9	1,7	-4,6
24.	12,3	15,3	15:39	8,6	5:34	88	1012,8	1,8	0,0	0,0	23:59	38	0,1	8,5	-2,4
25.	11,9	15,7	14:27	8,2	6:55	89	1011,0	2,0	0,0	9,7	14:08	109	0,8	7,9	-2,8
26.	12,0	15,3	16:39	10,5	6:23	82	1007,2	1,2	0,1	13,0	12:28	239	4,3	10,1	-2,7
27.	9,7	11,8	13:19	8,2	21:07	84	1000,9	8,4	1,7	27,4	16:45	252	2,7	6,7	-5,0
28.	8,2	9,7	14:00	7,4	23:59	91	999,8	8,0	0,4	19,4	10:03	253	0,0	6,7	-6,5
29.	8,3	10,2	13:34	7,0	7:44	90	1003,0	1,8	0,1	6,5	10:57	280	0,0	6,8	-6,4
30.	10,1	13,1	15:20	7,3	8:02	86	1010,5	0,2	0,2	7,9	15:32	357	2,0	6,5	-4,6
31.															-

Summen / Mittel / Abweichungen:

Monatsmittel Temp.	:	13,6	Abw.:	-1,1			
Max Tagesmittel	:	20,9	am	07.	Min Tagesmittel	8,2	am 28.
Temperaturmaximum	:	27,1	am	06.	Mittel Max Temp.	18,5	Abw. 2,4
Temperaturminimum	:	2,7	am	23.	Mittel Min Temp.	9,8	Abw. 0,3
Erdbodenminimum	:	1,7	am	23.			
Gesamt Niederschlag	:	69,2	=	89%	Max. Niederschlag	9,8	am 10.
Summe Sonnenschein	:	154,0	=	91%	Max Sonne	12,6	am 02.
Mittel Luftdruck	:	1013,2					
Max Mittel Luftdruck	:	1024,6	am	21.	Min Mittel Luftd.	999,8	am 28.
Mittel Luftfeuchte	:	80					
Max Mittel Luftfeuchte	:	91	am	28.	Min Mittel Luftf.	68	am 02.
Max Wind km/h	:	27,4	am	14.	entspricht Windstärke :	5	Bft.
Sommertage (Max Tx > 25).....				5 x	Windstärketage 6 .....(> 37 Km/h)		0 x
Heiße Tage (Max Tx > 30) .....				0 x	Windstärketage 8 .....(> 62 Km/h)		0 x
Frosttage (Min Tn < 0) .....				0 x	Tage mit Bodenfrost		0 x
Eistage (Max Tx < 0) .....				0 x			
Tage mit Niederschlag				21 x			
Tage mit Niederschlag > 1 mm				16 x			

Meßort: 81925 München  
 Stadtteil: Bogenhausen - Oberföhring

Private Wetterstation:  
 München

Staationshöhe: 520 m ü. NN  
 Straße: Pflegerbauerstraße

Monat: September Jahr: 2022

Tag	Bewölkung				Hellmann mm	Gewitter	Nebel	Schnee	Schnee Regen	Schnee cm	Bemerkungen
	8	15	22	Mittel							
01.				-							heiter-wolkig
02.				-							sonnig
03.				-		x					heiter-wolkig, TSRA 16:30-18
04.				-							heiter-sonnig
05.				-							sonnig
06.				-							heiter-wolkig
07.				-							heiter
08.				-							RA n, vm, nm heiter-wolkig
09.				-		x					wolkig, TSRA 2130-22
10.				-							SHRA n, vm,
11.				-							SHRA n, m
12.				-							heiter-sonnig
13.				-							heiter-sonnig
14.				-							RA fr, bedeckt, SHRA 18
15.				-							wolkig, SHRA 17-19
16.				-							bedeckt, RA 12-16
17.				-							bedeckt, windig, SHRA 12-16
18.				-							SHRA ztw, bedeckt
19.				-							RA n, wolkig-bedeckt
20.				-							wolkig, SHRA m
21.				-							heiter-sonnig
22.				-							sonnig
23.				-							sonnig
24.				-							bedeckt, RA 10-14, 1730-20,
25.				-							bedeckt, RA 16-18
26.				-							SHRA 07, 12, nm heiter-wolkig
27.				-							SHRA
28.				-							regnerisch
29.				-							regnerisch
30.				-							bedeckt
31.				-							

Langjährige Werte seit 1955

Temperatur			Niederschlag		
kältester Monat :	11,3 °C	1996	nässester Monat :	158,3 mm	1981
wärmster Monat :	18,1 °C	1961	trockenster Monat :	2,5 mm	1959
kälteste Nacht :	0,6 °C	24.09.02	nässester Tag :	64,9 mm	21.09.00
wärmster Tag :	31,8 °C	01.09.15	höchste Schneedecke:	cm	
Max Sonne :	277,3 Std.	1959	Min Sonne :	76,0 Std.	2001

# Wetter-Monatsdiagramm:

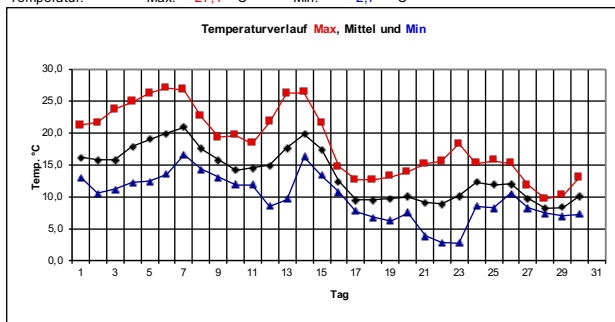
München-Oberföhring

September

2022



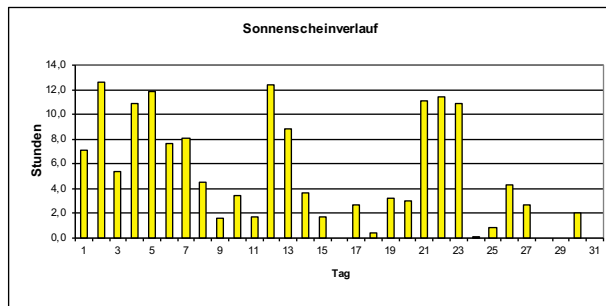
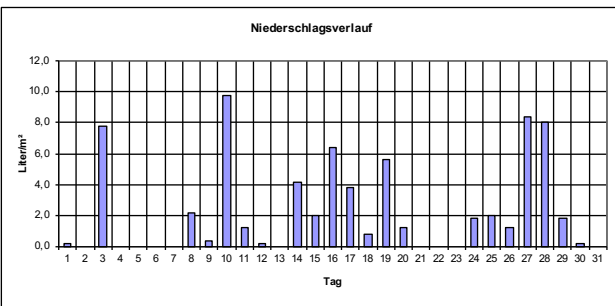
Temperatur: Max: 27,1 °C Min: 2,7 °C



## Monatswerte

(mit Abweichung/Prozent vom langjährigen Mittelwert\*)  
 \* Mittelwerte der Jahre 1971-2000

Mittel Temperatur:	13,6 °C	Abweichung:	-1,1 K
Sonnenscheindauer:	154,0 h	entspricht:	91 %
Niederschlagshöhe:	69,2 Liter/m²	entspricht:	89 %
Tage mit Bodenfrost:	0	Tage mit Frost:	0
Tage mit Gewitter:	2	Tage mit Dauerfrost:	0
Tage mit Sturm:	0	Sommertage (>25°C):	5
Tage mit Schneedecke:	0	Heißetage (>30°C):	0
Tage mit Nebel:	0	mittleres Maximum:	18,5 °C
Tage mit Niederschlag:	21	mittleres Minimum:	9,8 °C
Höchste Windböe :	27 Km/h	entspricht Windstärke:	5 Bft. am: 14.
Mittel Luftdruck :	1013 hPa	Mittel Luftfeuchte :	80 %



Monat: September 2022

