

Wetterdaten von München - Oberföhring

Meßort: Pfliegerbauerstraße 7, 81925 München

[Internet: https://www.wetter-siemens.de](https://www.wetter-siemens.de)

Höhe 520 m ü. NN

ReH-Stations-Nr.: **10866**

Monat: Juni

Jahr: 2023

Parameter	Angaben in	Wert	Abweichungen	Tag	Prozent	Normal
Temperatur:						
Monatsmittel	°C	19,8	2,0	X	X	17,8
absolutes Maximum	°C	34,1	X	22.	X	X
mittleres Maximum	°C	26,1	5,9	X	X	20,2
absolutes Minimum	°C	9,3	X	14.	X	X
mittleres Minimum	°C	13,6	2,4	X	X	11,2
absolutes Minimum am Boden (5 cm)	°C	8,7	X	14.	X	X
Besondere Tage:						
heiße Tage max. >= 30°C	Tage	3	1	X	X	2,3
Sommertage max. >= 25°C	Tage	17	6	X	X	11,4
Bodenfrost min. 5 cm < 0°C	Tage	0	x	X	X	x
Frosttage min. < 0°C	Tage	0	0	X	X	0
Eistage max. < 0°C	Tage	0	0	X	X	0
Bewölkung:						
Monatsmittel	Achtel		X	X	X	X
heitere Tage (Tagesdurchs. < 1,6/8)	Tage		X	X	X	X
trübe Tage (Tagesdurchs. > 6,4/8)	Tage		X	X	X	X
Zahl der Tage mit						
Regen >= 0,1 mm	Tage	6	X	X	X	X
Schneefall >= 0,1 mm	Tage	0	X	X	X	X
Schnee/Regen gemischt >= 0,1mm	Tage	0	X	X	X	X
Gewitter	Tage	4	X	X	X	X
Nebel	Tage	0	X	X	X	X
Wind >= 6 Bft	Tage	0	X	X	X	X
Sturm >= 8 Bft	Tage	0	X	X	X	X
Niederschlag:						
Monatsniederschlag	mm	30,4	-90,5	X	25	120,9
Tageshöchstniederschlag	mm	16,2	X	30.	X	X
Tage mit >= 0,1 mm	Tage	6	X	X	X	X
Tage mit >= 1,0 mm	Tage	6	X	X	X	X
Tage mit >= 5,0 mm	Tage	1	X	X	X	X
Tage mit >= 10,0 mm	Tage	1	X	X	X	X
Schnee:						
Tage mit geschlossener Schneedecke	Tage	0	X	X	X	X
maximale Schneehöhe	cm	0	X	#NV	X	X
Wind						
Höchste Windgeschwindigkeit	m/sec	8,5	X	22.	X	X
Höchste Windgeschwindigkeit	km/h	30,6	X	X	X	X
Höchste Windgeschwindigkeit	Knoten	17	X	X	X	X
übrige Werte						
Sonnenschein	Stunden	332,0	108,3	X	148	223,7
Mittel rel. Luftfeuchtigkeit	%	59,8	X	X	X	X
Mittel Luftdruck	hPa	1014,2	X	X	X	X

Witterungsbericht:

Sonniger, warmer und trockener Sommermonat. Mit nur 30,4 mm war es der trockenste Juni seit 1955. Die Sonnenscheindauer erreichte mit 332 Stunden einen neuen Rekord.

Meßort: 81925 München
 Stadtteil: Bogenhausen - Oberföhring

Private Wetterstation:
 München

Staationshöhe: 520 m ü. NN
 Straße: Pflegerbauerstraße

Monat : 6 Jahr: 2023

Tag	Temperatur °C					Feuchte Mittel (%)	Luftdruck Mittel (hPa)	Nieders. Liter/m ²	Wind km/h			Mittel Richtung	Sonne Stunden	Temp. 5 cm	Temp Abw.
	Mittel	Max	Zeit	Min	Zeit				Mittel	Max	Zeit				
01.	18,7	25,2	15:52	11,2	06:33	59	1014,6	0,0	0,7	17,7	12:59	38	12,8	11,0	0,9
02.	18,7	25,1	16:20	11,6	06:10	58	1012,9	0,0	0,5	19,4	16:26	38	15,1	11,4	0,9
03.	17,4	22,6	17:37	11,6	06:23	62	1014,5	0,0	1,8	24,1	14:09	26	13,5	10,7	-0,4
04.	17,6	23,0	14:51	9,9	06:25	56	1015,8	0,0	1,1	22,7	12:08	27	12,7	9,0	-0,2
05.	18,0	21,8	13:14	14	06:27	70	1014,7	0,0	1,0	17,7	17:09	18	7,0	12,5	0,2
06.	16,9	23,1	16:38	13,4	07:06	72	1015,2	0,0	0,2	11,3	18:26	13	7,7	11,6	-0,9
07.	17,9	25,1	16:34	10,8	05:49	65	1015,1	0,0	0,4	17,6	16:11	18	14,2	10,1	0,1
08.	18,4	24,8	18:13	11,5	06:00	66	1012,4	1,2	0,7	22,7	20:08	30	11,1	10,4	0,6
09.	19,8	25,8	17:36	13,8	06:23	63	1011,4	0,0	0,9	20,9	13:24	32	13,5	12,1	2,0
10.	19,5	25,1	16:56	13,3	06:09	68	1011,4	0,0	1,4	22,7	15:11	27	11,3	12,1	1,7
11.	19,8	25,5	17:33	14,4	06:12	64	1013,8	0,0	1,5	27,4	13:33	17	14,3	13,1	2,0
12.	19,4	24,6	16:31	14,2	06:04	56	1012,9	0,0	2,2	29,0	11:55	18	15,3	12,7	1,6
13.	17,5	23,6	16:15	10,9	06:12	46	1010,7	0,0	2,1	24,1	13:52	13	15,5	10,5	-0,3
14.	17,5	24,1	15:38	9,3	06:08	51	1011,9	0,0	1,1	20,9	12:29	11	13,6	8,7	-0,3
15.	18,1	24,3	17:26	11,3	06:00	55	1014,9	0,0	0,3	16,2	14:13	24	7,8	11,1	0,3
16.	18,8	25,9	15:48	11,2	05:23	54	1014,9	0,0	0,5	19,4	19:40	20	10,2	10,9	1,0
17.	20,6	27,4	17:34	13,0	06:09	50	1013,8	0,0	0,4	19,4	13:05	15	13,4	12,6	2,8
18.	21,7	29,2	17:19	12,6	06:13	48	1012,4	0,0	0,6	16,2	16:20	45	13,4	11,9	3,9
19.	23,9	29,8	15:33	18,2	01:37	52	1012,1	0,0	0,7	22,7	15:08	18	9,0	17,3	6,1
20.	24,7	32,5	16:09	17,3	03:57	61	1011,5	4,6	0,9	20,9	15:35	341	10,8	16,3	6,9
21.	23,7	29,2	17:36	18,1	06:20	67	1015,2	0,0	0,2	14,4	13:15	8	12,0	17,3	5,9
22.	24,8	34,1	16:00	18,1	06:20	67	1012,5	4,8	0,9	30,6	19:31	24	12,1	15,8	7,0
23.	19,2	24,9	15:10	16,2	23:59	71	1018,6	1,4	1,3	25,9	14:27	38	3,4	15,3	1,4
24.	19,5	25,4	15:37	15,7	06:25	61	1023,1	0,0	0,2	11,2	16:49	19	8,0	14,3	1,7
25.	21,3	28,2	16:24	13,1	06:19	54	1017,3	0,0	1,1	22,7	13:08	23	15,6	11,8	3,5
26.	23,6	32,2	16:43	14,2	06:14	53	1014,2	0,0	0,4	16,2	18:16	19	10,9	14,0	5,8
27.	19,9	23,3	17:46	17,0	09:12	51	1016,7	0,0	0,4	16,2	11:57	0	5,9	14,8	2,1
28.	18,2	24,9	15:53	13,2	07:42	63	1016,9	2,2	0,1	9,7	15:08	0	7,5	12,8	0,4
29.	21,0	28,6	15:34	12,1	06:18	52	1013,8	0,0	0,4	16,2	14:13	29	13,3	11,4	3,2
30.	19,2	23,4	15:41	17,2	23:59	80	1009,6	16,2	0,1	6,5	15:09	80	1,1	16,3	1,4
31.															-

Summen / Mittel / Abweichungen:

Monatsmittel Temp.	:	19,8	Abw.:	2,0			
Max Tagesmittel	:	24,8	am	22.	Min Tagesmittel	16,9	am 06.
Temperaturmaximum	:	34,1	am	22.	Mittel Max Temp.	26,1	Abw. 5,9
Temperaturminimum	:	9,3	am	14.	Mittel Min Temp.	13,6	Abw. 2,4
Erdbodenminimum	:	8,7	am	14.			
Gesamt Niederschlag	:	30,4	=	25%	Max. Niederschlag	16,2	am 30.
Summe Sonnenschein	:	332,0	=	148%	Max Sonne	15,6	am 25.
Mittel Luftdruck	:	1014,2					
Max Mittel Luftdruck	:	1023,1	am	24.	Min Mittel Luftd.	1009,6	am 30.
Mittel Luftfeuchte	:	60					
Max Mittel Luftfeuchte	:	80	am	30.	Min Mittel Luftf.	46	am 13.
Max Wind km/h	:	30,6	am	22.	entspricht Windstärke :	5	Bft.
Sommertage (Max Tx > 25).....		17	x		Windstärketage 6(> 37 Km/h)		0 x
Heiße Tage (Max Tx > 30)		3	x		Windstärketage 8(> 62 Km/h)		0 x
Frosttage (Min Tn < 0)		0	x		Tage mit Bodenfrost		0 x
Eistage (Max Tx < 0)		0	x				
Tage mit Niederschlag		6	x				
Tage mit Niederschlag > 1 mm		6	x				

Meßort: 81925 München
 Stadtteil: Bogenhausen - Oberföhring

Private Wetterstation:
 München

Staationshöhe: 520 m ü. NN
 Straße: Pflegerbauerstraße

Monat: Juni Jahr: 2023

Tag	Bewölkung				Hellmann mm	Gewitter	Nebel	Schnee	Schnee Regen	Schnee cm	Bemerkungen
	8	15	22	Mittel							
01.				-							heiter
02.				-							heiter
03.				-							sonnig
04.				-							sonnig
05.				-							heiter
06.				-							heiter
07.				-							heiter-sonnig
08.				-		x					heiter-sonnig, TSRA 16, 20-21
09.				-							heiter
10.				-							heiter-wolkig, VCSH 19
11.				-							heiter
12.				-							sonnig
13.				-							sonnig
14.				-							sonnig
15.				-							heiter-wolkig,
16.				-							heiter
17.				-							heiter
18.				-							sonnig
19.				-							RA tr fr, sonnig
20.				-		x					SHRA 01, heiter-sonnig, TSRA 22-2230
21.				-							heiter-wolkig
22.				-		x					heiter-sonnig, TSRA abd-v24
23.				-							RA vm, heiter-wolkig,
24.				-							sonnig
25.				-							heiter-sonnig
26.				-							heiter
27.				-							wolkig
28.				-							RA n, wolkig
29.				-							vm sonnig, nm heiter
30.				-		x					SHRA vm, m, TSRA 1615, RA v24
31.				-							

Langjährige Werte seit 1955

Temperatur			Niederschlag		
kältester Monat :	13,5 °C	1956	nässester Monat :	277,2 mm	1979
wärmster Monat :	22,1 °C	2003	trockenster Monat :	30,4 mm	2023
kälteste Nacht :	1 °C	02.06.62	nässester Tag :	91,5 mm	29.06.11
wärmster Tag :	35,2 °C	18.06.19	höchste Schneedecke:	0 cm	xx
Max Sonne :	332 Std.	2023	Min Sonne :	128,9 Std.	1956

Wetter-Monatsdiagramm:

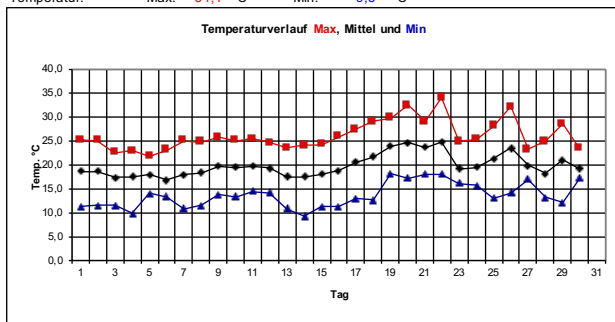
München-Oberföhring

Juni

2023



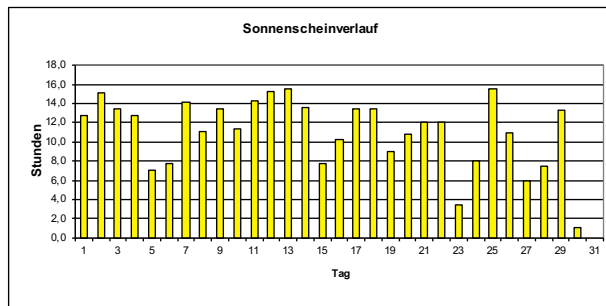
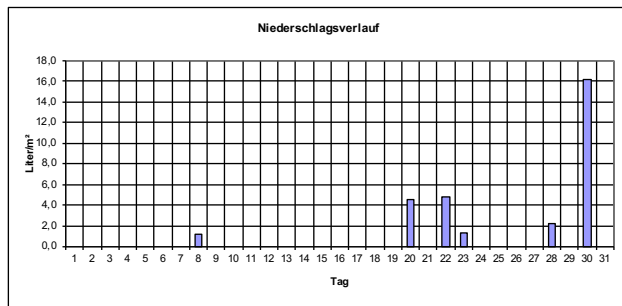
Temperatur: Max: 34,1 °C Min: 9,3 °C



Monatswerte

(mit Abweichung/Prozent vom langjährigen Mittelwert*)
 * Mittelwerte der Jahre 1971-2000

Mittel Temperatur:	19,8 °C	Abweichung:	2,0 K
Sonnenscheindauer:	332,0 h	entspricht:	148 %
Niederschlagshöhe:	30,4 Liter/m²	entspricht:	25 %
Tage mit Bodenfrost:	0	Tage mit Frost:	0
Tage mit Gewitter:	4	Tage mit Dauerfrost:	0
Tage mit Sturm:	0	Sommertage (>25°C):	17
Tage mit Schneedecke:	0	Heißetage (>30°C):	3
Tage mit Nebel:	0	mittleres Maximum:	26,1 °C
Tage mit Niederschlag:	6	mittleres Minimum:	13,6 °C
Höchste Windböe :	31 Km/h	entspricht Windstärke:	5 Bft. am: 22.
Mittel Luftdruck :	1014 hPa	Mittel Luftfeuchte :	60 %



Monat : Juni 2023

