

Wetterdaten von München - Oberföhring

Meßort: Pfliegerbauerstraße 7, 81925 München

[Internet: https://www.wetter-siemens.de](https://www.wetter-siemens.de)

Höhe 520 m ü. NN

ReH-Stations-Nr.: **10866**

Monat : Juli

Jahr: 2023

Parameter	Angaben in	Wert	Abweichungen	Tag	Prozent	Normal
Temperatur:						
Monatsmittel	°C	20,7	1,1	X	X	19,6
absolutes Maximum	°C	36,1	X	11.	X	X
mittleres Maximum	°C	27,0	4,1	X	X	22,9
absolutes Minimum	°C	8,8	X	27.	X	X
mittleres Minimum	°C	15,4	2,3	X	X	13,1
absolutes Minimum am Boden (5 cm)	°C	7,8	X	25.	X	X
Besondere Tage:						
heiße Tage max. >= 30°C	Tage	5	0	X	X	4,6
Sommertage max. >= 25°C	Tage	22	6	X	X	16
Bodenfrost min. 5 cm < 0°C	Tage	0	x	X	X	x
Frosttage min. < 0°C	Tage	0	0	X	X	0
Eistage max. < 0°C	Tage	0	0	X	X	0
Bewölkung:						
Monatsmittel	Achtel		X	X	X	X
heitere Tage (Tagesdurchs. < 1,6/8)	Tage		X	X	X	X
trübe Tage (Tagesdurchs. > 6,4/8)	Tage		X	X	X	X
Zahl der Tage mit						
Regen >=0,1 mm	Tage	18	X	X	X	X
Schneefall >= 0,1 mm	Tage	0	X	X	X	X
Schnee/Regen gemischt >=0,1mm	Tage	0	X	X	X	X
Gewitter	Tage	12	X	X	X	X
Nebel	Tage	0	X	X	X	X
Wind >= 6 Bft	Tage	1	X	X	X	X
Sturm >= 8 Bft	Tage	0	X	X	X	X
Niederschlag:						
Monatsniederschlag	mm	85,0	-33,9	X	71	118,9
Tageshöchstniederschlag	mm	17,4	X	17.	X	X
Tage mit >= 0,1 mm	Tage	18	X	X	X	X
Tage mit >= 1,0 mm	Tage	15	X	X	X	X
Tage mit >= 5,0 mm	Tage	7	X	X	X	X
Tage mit >= 10,0 mm	Tage	2	X	X	X	X
Schnee:						
Tage mit geschlossener Schneedecke	Tage	0	X	X	X	X
maximale Schneehöhe	cm	0	X	#NV	X	X
Wind						
Höchste Windgeschwindigkeit	m/sec	13,9	X	11.	X	X
Höchste Windgeschwindigkeit	km/h	50,0	X	X	X	X
Höchste Windgeschwindigkeit	Knoten	27	X	X	X	X
übrige Werte						
Sonnenschein	Stunden	243,2	1,8	X	101	241,4
Mittel rel. Luftfeuchtigkeit	%	66,8	X	X	X	X
Mittel Luftdruck	hPa	1013,1	X	X	X	X

Witterungsbericht:

Am 11.07. um 23:50 Uhr starke Sturmböen über München. Es wurden viele dickere Äste abgebrochen und einige umgestürzte Bäume. Am 17.07. starker Gewitterschauer mit nah Einschlag und 17 mm in 20 Minuten.

Meßort: 81925 München
 Stadtteil: Bogenhausen - Oberföhring

Private Wetterstation:
 München

Staationshöhe: 520 m ü. NN
 Straße: Pflegerbauerstraße

Monat : 7 Jahr: 2023

Tag	Temperatur °C					Feuchte Mittel (%)	Luftdruck Mittel (hPa)	Nieders. Liter/m ²	Wind km/h			Mittel Richtung	Sonne Stunden	Temp. 5 cm	Temp Abw.
	Mittel	Max	Zeit	Min	Zeit				Mittel	Max	Zeit				
01	19,1	24,4	18:27	15	07:15	73	1009,0	1,4	0,3	17,7	13:51	337	3,8	14,6	-0,5
02	18,5	24,6	16:54	14,2	07:38	75	1010,7	3,6	0,7	19,4	19:47	43	5,8	13,2	-1,1
03	20,1	25,3	17:06	15,1	06:41	61	1012,8	0,0	0,6	20,9	17:49	100	5,3	13,9	0,5
04	20,6	26,5	16:18	15,8	06:18	63	1013,6	0,4	0,5	14,4	10:59	70	8,2	14,2	1,0
05	18,6	24,4	12:28	14,8	06:20	74	1013,2	2,8	0,7	24,1	12:46	159	6,1	12,3	-1,0
06	19,2	25,5	17:22	12,3	06:07	61	1016,8	0,0	0,0	11,2	12:08	43	11,6	11,3	-0,4
07	21,7	29,5	15:38	12,7	06:11	53	1018,5	0,0	0,5	19,4	15:48	19	15,3	12,4	2,1
08	22,7	31,2	16:20	15,1	05:45	52	1017,3	0,0	0,2	12,9	15:21	38	10,3	14,8	3,1
09	25,9	34,2	15:11	17,1	06:21	52	1018,5	0,0	0,1	13,0	13:03	354	14,1	16,8	6,3
10	24,6	32,0	16:23	18,3	06:17	58	1017,7	0,0	0,0	14,5	11:01	32	8,9	17,9	5,0
11	27,1	36,1	17:15	17,8	06:22	51	1013,4	0,0	0,1	50,0	23:50	52	14,1	16,9	7,5
12	21,7	29,7	14:46	18,3	06:14	76	1011,7	6,6	0,1	29,0	00:09	268	4,2	17,6	2,1
13	19,7	24,6	16:52	16,8	06:53	73	1015,9	7,4	0,0	9,7	14:26	284	5,6	16,3	0,1
14	21,7	27,8	18:17	14,8	06:34	63	1014,8	0,0	0,1	14,5	17:46	328	13,4	14,6	2,1
15	27,0	35,6	16:49	18,1	06:24	53	1009,2	0,0	0,0	13,0	15:12	321	14,4	17,1	7,4
16	22,7	27,0	14:40	19,0	08:03	72	1013,8	1,4	0,0	13,0	01:34	11	5,0	18,4	3,1
17	22,5	27,8	18:04	18,0	08:30	70	1017,5	17,4	0,0	6,5	18:05	336	8,4	17,7	2,9
18	22,7	28,7	13:30	16,7	06:30	61	1016,8	1,2	0,0	11,3	16:35	358	9,1	15,2	3,1
19	23,6	29,4	16:08	18,1	06:38	62	1011,1	0,2	0,2	22,7	14:16	21	12,0	17,8	4,0
20	21,4	25,7	16:29	17,8	07:19	54	1011,8	0,0	0,0	16,2	17:20	11	8,0	15,8	1,8
21	18,1	24,9	14:09	15,3	23:59	78	1009,7	11,0	0,0	17,6	17:14	251	2,9	13,0	-1,5
22	19,0	25,6	16:29	13,1	04:02	64	1014,8	0,0	0,1	16,2	14:23	102	11,4	12,4	-0,6
23	21,8	29,3	14:25	14,2	06:35	56	1012,5	0,0	0,1	19,4	14:22	317	10,2	15,3	2,2
24	20,0	26,1	13:45	17,2	07:16	76	1006,9	3,6	0,0	16,2	15:05	210	4,1	16,2	0,4
25	16,6	20,7	16:05	13,3	23:59	85	1004,6	6,8	0,2	25,9	18:18	248	2,0	7,8	-3,0
26	13,3	17,6	13:07	11,2	23:59	86	1013,4	8,6	0,4	19,4	17:07	221	2,8	9,4	-6,3
27	15,7	21,7	15:09	8,8	06:15	71	1013,1	0,2	0,4	19,4	17:33	258	3,6	8,8	-3,9
28	19,5	25,1	14:59	14,2	04:55	74	1010,0	2,2	0,7	22,7	14:26	216	3,8	13,7	-0,1
29	18,5	25,2	14:24	14,9	05:46	85	1011,0	8,0	0,3	24,1	13:18	285	3,4	14,6	-1,1
30	20,0	24,5	13:23	16,6	06:59	73	1012,9	2,2	0,7	19,4	10:26	39	8,9	15,6	0,4
31	19,2	25,1	16:08	14,3	06:23	66	1013,0	0,0	0,4	16,2	13:17	20	6,5	13,8	-0,4

Summen / Mittel / Abweichungen:

Monatsmittel Temp.	:	20,7	Abw.:	1,1			
Max Tagesmittel	:	27,1	am	11.	Min Tagesmittel	13,3	am 26.
Temperaturmaximum	:	36,1	am	11.	Mittel Max Temp.	27,0	Abw. 4,1
Temperaturminimum	:	8,8	am	27.	Mittel Min Temp.	15,4	Abw. 2,3
Erdbodenminimum	:	7,8	am	25.			
Gesamt Niederschlag	:	85,0	=	71%	Max. Niederschlag	17,4	am 17.
Summe Sonnenschein	:	243,2	=	101%	Max Sonne	15,3	am 07.
Mittel Luftdruck	:	1013,1					
Max Mittel Luftdruck	:	1018,5	am	07.	Min Mittel Luftd.	1004,6	am 25.
Mittel Luftfeuchte	:	67					
Max Mittel Luftfeuchte	:	86	am	26.	Min Mittel Luftf.	51	am 11.
Max Wind km/h	:	50,0	am	11.	entspricht Windstärke :	7	Bft.
Sommertage (Max Tx > 25).....		22 x			Windstärketage 6(> 37 Km/h)		1 x
Heiße Tage (Max Tx > 30)		5 x			Windstärketage 8(> 62 Km/h)		0 x
Frosttage (Min Tn < 0)		0 x			Tage mit Bodenfrost		0 x
Eistage (Max Tx < 0)		0 x					
Tage mit Niederschlag		18 x					
Tage mit Niederschlag > 1 mm		15 x					

Meßort: 81925 München
 Stadtteil: Bogenhausen - Oberföhring

Private Wetterstation:
 München

Staationshöhe: 520 m ü. NN
 Straße: Pflegerbauerstraße

Monat: Juli Jahr: 2023

Tag	Bewölkung				Hellmann mm	Gewitter	Nebel	Schnee	Schnee Regen	Schnee cm	Bemerkungen
	8	15	22	Mittel							
01.				-							RA fr, heiter-wolkig
02.				-							RA fr, heiter-wolkig
03.				-							wolkig
04.				-		x					SHRA fr, wolkig, SHRA 2015, VCTS
05.				-		x					SHRA vm, TSRA 13
06.				-							heiter-wolkig
07.				-							sonnig
08.				-							heiter-wolkig
09.				-							sonnig, heiß
10.				-							heiter-wolkig, -SHRA m
11.				-		x					sonnig, heiß, 36 Grad, TSRA und Sturm 2350
12.				-		x					TSRA 00-01, wolkig, TSRA 22-23
13.				-							RA n-fe, heiter-wolkig
14.				-							wolkig
15.				-							sonnig, heiß
16.				-							heiter-wolkig
17.				-		x					+TSRA 0530-06, heiter
18.				-		x					heiter, SHRA 15, TSRA 23
19.				-							SHRA n, heitr-wolkig
20.				-							SHRA n, heiter
21.				-		x					TSRA 15, +TSRA17
22.				-							heiter-wolkig
23.				-							heiter-wolkig
24.				-							SHRA
25.				-		x					SHRA, TSRA 1815
26.				-		x					SHRA, TSRA 14
27.				-							SHRA 17
28.				-		x					wolkig, TSRA 2025
29.				-		x					TSRA 08, TSRA nm
30.				-		x					SHRA n, TSRA 16,
31.				-							wolkig

Langjährige Werte seit 1955

Temperatur			Niederschlaag		
kältester Monat :	15,4 °C	1954	nässester Monat :	279,6 mm	1954
wärmster Monat :	23,3 °C	1983	trockenster Monat :	20,5 mm	2013
kälteste Nacht :	9,2 °C	09.07.54	nässester Tag :	92,4 mm	30.07.57
wärmster Tag :	37,5 °C	27.07.83	höchste Schneedecke:	cm	
Max Sonne :	339,3 Std.	2006	Min Sonne :	150,4 Std.	1998

Wetter-Monatsdiagramm:

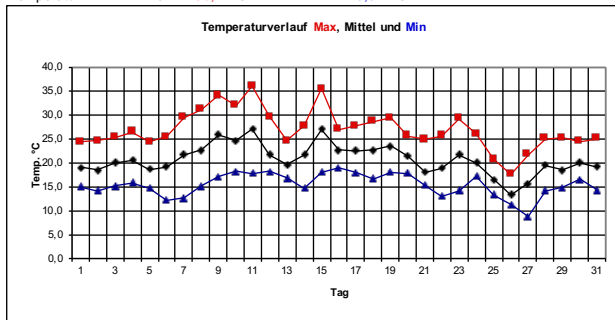
München-Oberföhring

Juli

2023



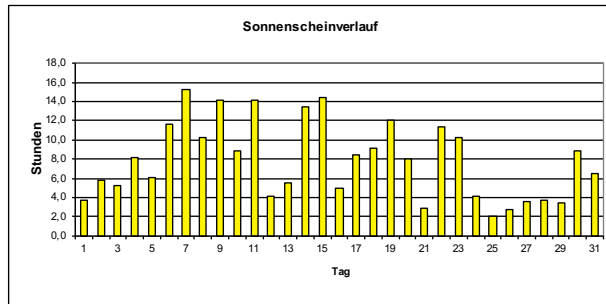
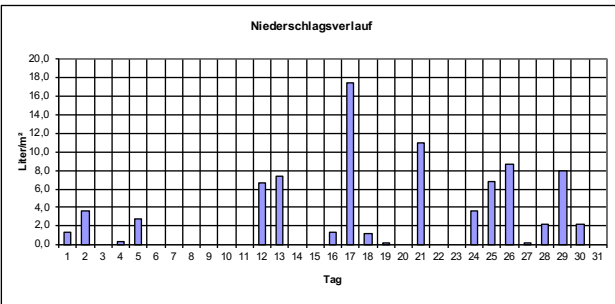
Temperatur: Max: 36,1 °C Min: 8,8 °C



Monatswerte

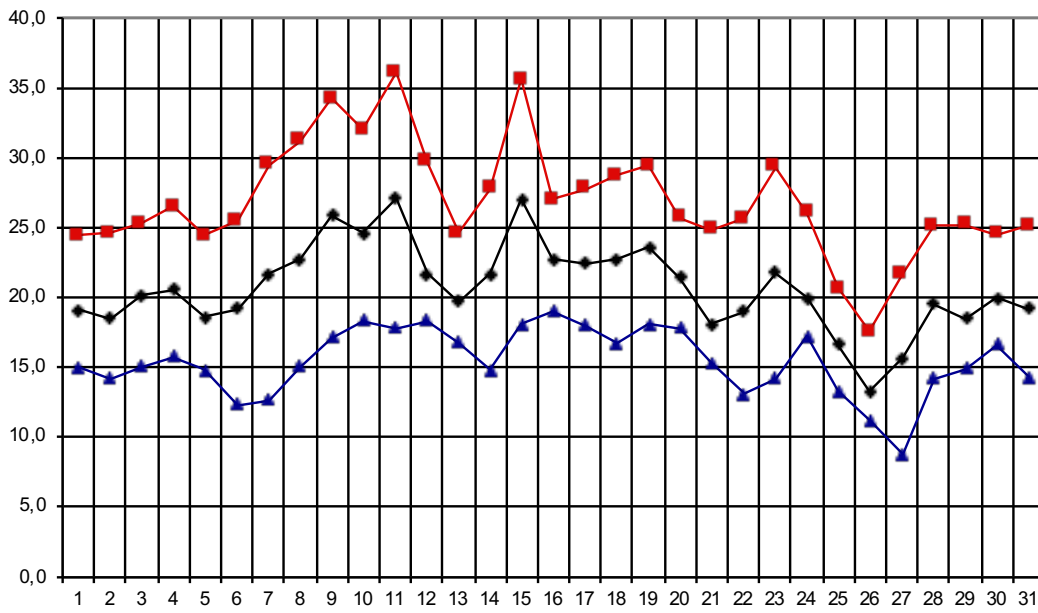
(mit Abweichung/Prozent vom langjährigen Mittelwert*)
 * Mittelwerte der Jahre 1971-2000

Mittel Temperatur:	20,7 °C	Abweichung:	1,1 K
Sonnenscheindauer:	243,2 h	entspricht:	101 %
Niederschlagshöhe:	85,0 Liter/m²	entspricht:	71 %
Tage mit Bodenfrost:	0	Tage mit Frost:	0
Tage mit Gewitter:	12	Tage mit Dauerfrost:	0
Tage mit Sturm:	0	Sommertage (>25°C):	22
Tage mit Schneedecke:	0	Heißetage (>30°C):	5
Tage mit Nebel:	0	mittleres Maximum:	27,0 °C
Tage mit Niederschlag:	18	mittleres Minimum:	15,4 °C
Höchste Windböe :	50 Km/h	entspricht Windstärke:	7 Bft. am: 11.
Mittel Luftdruck :	1013 hPa	Mittel Luftfeuchte :	67 %

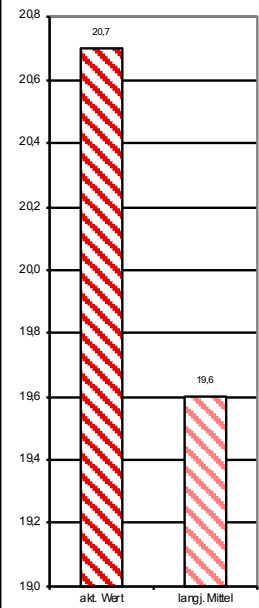


Monat : Juli 2023

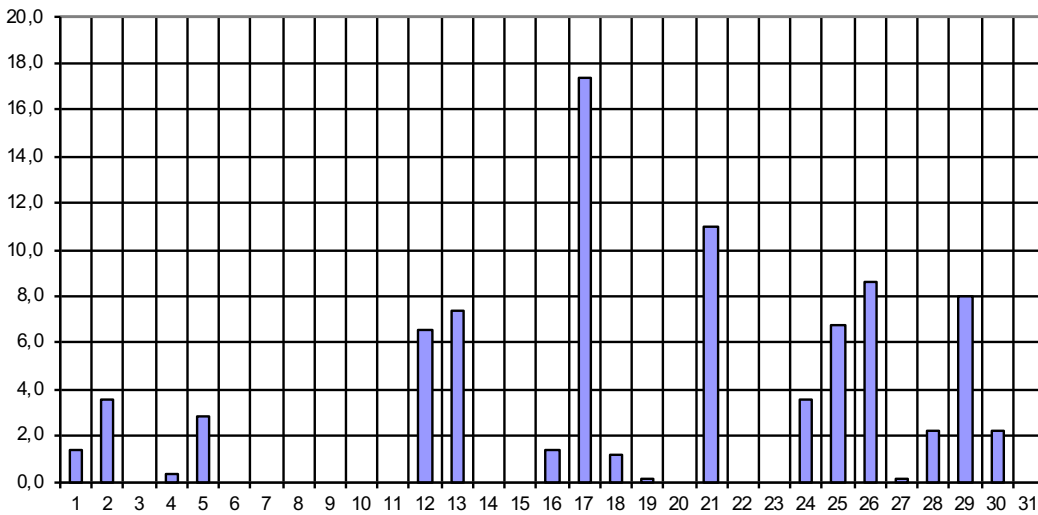
Temperaturverlauf: - Meßwerte Max-; Mittel-;Min-Temperatur



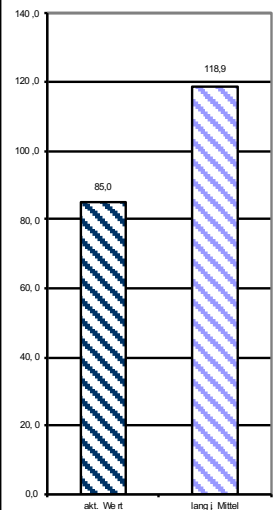
Monatsmittel



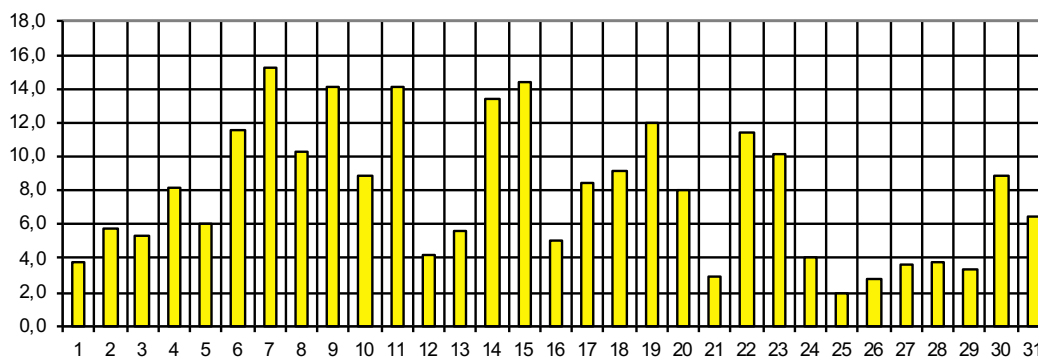
Niederschlagsverlauf: --- Liter/m²



Monatssumme



Sonnenscheinverlauf --- Stunden



Monatssumme

