

Wetterdaten von München - Oberföhring

Meßort: Pfliegerbauerstraße 7, 81925 München

[Internet: https://www.wetter-siemens.de](https://www.wetter-siemens.de)

Höhe 520 m ü. NN

ReH-Stations-Nr.: **10866**

Monat: Januar

Jahr: 2024

Parameter	Angaben in	Wert	Abweichungen	Tag	Prozent	Normal
Temperatur:						
Monatsmittel	°C	1,7	0,8	X	X	0,9
absolutes Maximum	°C	14,2	X	24.	X	X
mittleres Maximum	°C	5,3	2,8	X	X	2,5
absolutes Minimum	°C	-8,8	X	21.	X	X
mittleres Minimum	°C	-1,9	0,8	X	X	-2,7
absolutes Minimum am Boden (5 cm)	°C	-12,5	X	16.	X	X
Besondere Tage:						
heiße Tage max. >= 30°C	Tage	0	0	X	X	0
Sommertage max. >= 25°C	Tage	0	0	X	X	0
Bodenfrost min. 5 cm < 0°C	Tage	20	x	X	X	x
Frosttage min. < 0°C	Tage	20	1	X	X	19,4
Eistage max. < 0°C	Tage	8	0	X	X	7,7
Bewölkung:						
Monatsmittel	Achtel		X	X	X	X
heitere Tage (Tagesdurchs. < 1,6/8)	Tage		X	X	X	X
trübe Tage (Tagesdurchs. > 6,4/8)	Tage		X	X	X	X
Zahl der Tage mit						
Regen >= 0,1 mm	Tage	10	X	X	X	X
Schneefall >= 0,1 mm	Tage	4	X	X	X	X
Schnee/Regen gemischt >= 0,1mm	Tage	3	X	X	X	X
Gewitter	Tage	0	X	X	X	X
Nebel	Tage	1	X	X	X	X
Wind >= 6 Bft	Tage	4	X	X	X	X
Sturm >= 8 Bft	Tage	0	X	X	X	X
Niederschlag:						
Monatsniederschlag	mm	77,4	25,5	X	149	51,9
Tageshöchstniederschlag	mm	15,8	X	07.	X	X
Tage mit >= 0,1 mm	Tage	17	X	X	X	X
Tage mit >= 1,0 mm	Tage	12	X	X	X	X
Tage mit >= 5,0 mm	Tage	6	X	X	X	X
Tage mit >= 10,0 mm	Tage	2	X	X	X	X
Schnee:						
Tage mit geschlossener Schneedecke	Tage	17	X	X	X	X
maximale Schneehöhe	cm	12	X	08.	X	X
Wind						
Höchste Windgeschwindigkeit	m/sec	12,1	X	04.	X	X
Höchste Windgeschwindigkeit	km/h	43,6	X	X	X	X
Höchste Windgeschwindigkeit	Knoten	24	X	X	X	X
übrige Werte						
Sonnenschein	Stunden	102,4	27,8	X	137	74,6
Mittel rel. Luftfeuchtigkeit	%	81,0	X	X	X	X
Mittel Luftdruck	hPa	1020,3	X	X	X	X

Witterungsbericht:

Dauerfrost vom 08.-13.01.

Meßort: 81925 München
 Stadtteil: Bogenhausen - Oberföhring

Private Wetterstation:
 München

Stationshöhe: 520 m ü. NN
 Straße: Pflegerbauerstraße

Monat : 1 Jahr: 2024

Tag	Temperatur °C					Feuchte Mittel (%)	Luftdruck Mittel (hPa)	Nieders. Liter/m ²	Wind km/h			Mittel Richtung	Sonne Stunden	Temp. 5 cm	Temp
	Mittel	Max	Zeit	Min	Zeit				Mittel	Max	Zeit				Abw.
01	5,2	7,1	14:56	3,6	23:59	77	1012,8	0,0	3,1	30,6	13:33	205	5,2	0,3	4,3
02	7,2	11,1	23:42	2,5	02:17	71	1005,8	1,2	5,0	38,6	12:37	208	0,0	1,7	6,3
03	10,3	13,0	13:40	8,4	23:59	65	1000,9	0,2	6,2	41,8	23:05	183	3,8	5,7	9,4
04	7,5	9,2	14:37	3,8	23:59	72	1006,0	1,0	4,2	43,6	15:10	185	1,5	2,3	6,6
05	4,8	8,6	14:01	1,7	06:29	80	1005,3	4,6	0,0	3,2	13:33	226	0	0,6	3,9
06	3,3	5,6	00:03	0,8	23:59	92	1007,2	15,2	0,0	4,8	13:36	330	0,0	0,1	2,4
07	-0,2	0,9	11:56	-3,3	23:59	93	1013,3	15,8	1,0	20,9	20:03	19	0,0	-4,3	-1,1
08	-3,9	-2,7	14:20	-5,6	23:59	88	1023,5	4,0	1,3	17,6	17:42	26	0,0	-7,0	-4,8
09	-6,6	-4,7	15:42	-8,4	23:59	82	1027,4	0,0	1,0	27,4	06:00	25	4,0	-11,4	-7,5
10	-5,9	-4,6	20:18	-8,4	00:12	90	1028,7	0,0	0,0	6,5	09:44	7	4,5	-8,1	-6,8
11	-5,7	-4,0	14:53	-7,3	08:24	91	1030,1	0,0	0,0	3,2	10:02	18	0,0	-6,7	-6,6
12	-4,5	-2,4	12:53	-6,1	08:31	90	1031,3	0,0	0,0	8,0	13:14	312	6,5	-8,4	-5,4
13	-4,5	-3,4	22:40	-5,9	08:47	91	1025,4	0,0	0,0	9,7	15:29	305	0,0	-6,4	-5,4
14	-3,1	0,8	14:56	-4,9	08:46	85	1013,0	0,0	0,0	9,7	10:10	191	6,9	-8,4	-4,0
15	-0,9	1,6	14:01	-2,9	22:44	81	1006,2	2,2	0,5	22,7	10:00	167	1,5	-8,7	-1,8
16	-2,4	0,3	14:19	-5,8	23:59	74	1011,2	0,0	0,1	16,2	01:03	257	2,0	-12,5	-3,3
17	1,8	8,3	22:05	-6,1	00:57	90	997,4	9,2	0,1	13,0	20:14	229	0,0	-8,8	0,9
18	5,3	11,3	13:26	-1,2	23:59	87	995,2	7,2	0,7	30,6	14:43	280	1,0	-2,1	4,4
19	-2,5	-0,4	13:46	-5,8	23:59	87	1020,0	0,2	0,0	6,5	13:50	15	2,4	-6,9	-3,4
20	-5,0	-0,4	14:51	-8,6	07:29	82	1032,6	0,0	0,0	6,5	14:58	359	8,8	-10,0	-5,9
21	-3,0	4,1	15:51	-8,8	05:38	77	1032,1	0,0	0,0	1,6	15:48	222	7,3	-9,0	-3,9
22	4,0	10,5	16:24	-3,6	02:31	70	1023,7	6,2	0,9	30,6	20:33	207	0,4	-5,2	3,1
23	6,1	7,6	14:52	3,7	10:48	79	1028,3	0,6	0,8	27,4	05:26	165	2	2,6	5,2
24	10,9	14,2	15:15	5,5	00:34	75	1024,9	2,8	3,0	40,3	10:12	160	0,5	4,8	10,0
25	8,0	9,8	14:07	6,7	19:44	76	1028,3	0,2	0,3	25,9	01:59	29	3,7	4,8	7,1
26	8,4	12,3	12:55	3,6	23:59	84	1027,4	6,6	1,8	35,3	13:05	195	0,5	0,0	7,5
27	2,6	6,4	14:58	-0,6	23:56	79	1036,3	0,0	0,2	13,0	12:41	173	8,9	-2,4	1,7
28	2,3	9,4	14:49	-1,9	08:41	79	1034,7	0,2	0,0	6,5	14:52	291	9,1	-4,4	1,4
29	2,9	10,8	15:16	-2,8	08:25	75	1032,7	0,0	0,0	3,2	16:54	2	8,7	-4,6	2,0
30	3,8	12,8	14:57	-2,1	06:33	74	1033,1	0,0	0,0	1,6	15:16	48	7,8	-3,6	2,9
31	6,1	11,6	15:40	2,4	06:04	74	1033,2	0,0	0,0	7,9	10:47	10	5,4	0,1	5,2

Summen / Mittel / Abweichungen:

Monatsmittel Temp. : 1,7 Abw.: 0,8
 Max Tagesmittel : 10,9 am 24. Min Tagesmittel -6,6 am 09.
 Temperaturmaximum : 14,2 am 24. Mittel Max Temp. 5,3 Abw. 2,8
 Temperaturminimum : -8,8 am 21. Mittel Min Temp. -1,9 Abw. 0,8
 Erdbodenminimum : -12,5 am 16.

Gesamt Niederschlag : 77,4 = 149% Max. Niederschlag 15,8 am 07.
 Summe Sonnenschein : 102,4 = 137% Max Sonne 9,1 am 28.

Mittel Luftdruck : 1020,3
 Max Mittel Luftdruck : 1036,3 am 27. Min Mittel Luftd. 995,2 am 18.
 Mittel Luftfeuchte : 81
 Max Mittel Luftfeuchte : 93 am 07. Min Mittel Luftf. 65 am 03.

Max Wind km/h : 43,6 am 04. entspricht Windstärke : 6 Bft.

Sommertage (Max Tx > 25)..... 0 x Windstärketage 6(> 37 Km/h) 4 x
 Heiße Tage (Max Tx > 30) 0 x Windstärketage 8(> 62 Km/h) 0 x
 Frosttage (Min Tn < 0) 20 x Tage mit Bodenfrost 0 x
 Eistage (Max Tx < 0) 8 x
 Tage mit Niederschlag 17 x
 Tage mit Niederschlag > 1 mm 12 x

Meßort: 81925 München
 Stadtteil: Bogenhausen - Oberföhring

Private Wetterstation:
 München

Staationshöhe: 520 m ü. NN
 Straße: Pflegerbauerstraße

Monat: Januar Jahr: 2024

Tag	Bewölkung				Hellmann mm	Gewitter	Nebel	Schnee	Schnee Regen	Schnee cm	Bemerkungen
	8	15	22	Mittel							
01.				-							heiter
02.				-	0,9						bedeckt, RA tr, windig, RA v24
03.				-	0,2						SHRA, stürmisch, heiter
04.				-							SHRA n, wolkig
05.				-							bedeckt, RA 15-24
06.				-	19,0				x	1	RA 00-SN 20-24
07.				-	21,4				x	11	SN 00-24
08.				-	0,6				x	12	SN fl n-abd
09.				-						9	heiter-wolkig
10.				-			x			8	heiter-wolkig, FG 17-20
11.				-						8	bedeckt
12.				-						8	heiter-wolkig
13.				-						7	bedeckt
14.				-						7	heiter
15.				-	2,2				x	12	bedeckt, SHSN 1830-20
16.				-						10	heiter-wolkig
17.				-	9,3				x	9	SN n - FZRA 05- RA 12-15
18.				-	7,1				x	1	RA 15- SN 17-24
19.				-	0,2				x	2	SN 00-02, heiter-wolkig
20.				-	0,0					2	heiter-sonnig, Demo in MUC ca 200.000 TN
21.				-	0,0					2	heiter-sonnig
22.				-						1	RA 16-21
23.				-							RA vm
24.				-	9,4						SHRA nm
25.				-							wolkig, RA v24
26.				-	6,8						RA n, RA 13-19
27.				-							sonnig
28.				-							sonnig
29.				-							sonnig
30.				-							heiter
31.				-							heiter-wolkig

Langjährige Werte München Stadt seit 1955

Temperatur			Niederschlaag		
kältester Monat :	-6,7 °C	1963	nässester Monat :	124,7 mm	2004
wärmster Monat :	5,1 °C	2007	trockenster Monat :	1,6 mm	1997
kälteste Nacht :	-22,2 °C	13.01.87	nässester Tag :	50,9 mm	12.01.55
wärmster Tag :	18,9 °C	12.01.93	höchste Schneedecke:	55 cm	12.01.68
Max Sonne :	123,7 Std.	1999	Min Sonne :	30,5 Std.	2013

Wetter-Monatsdiagramm:

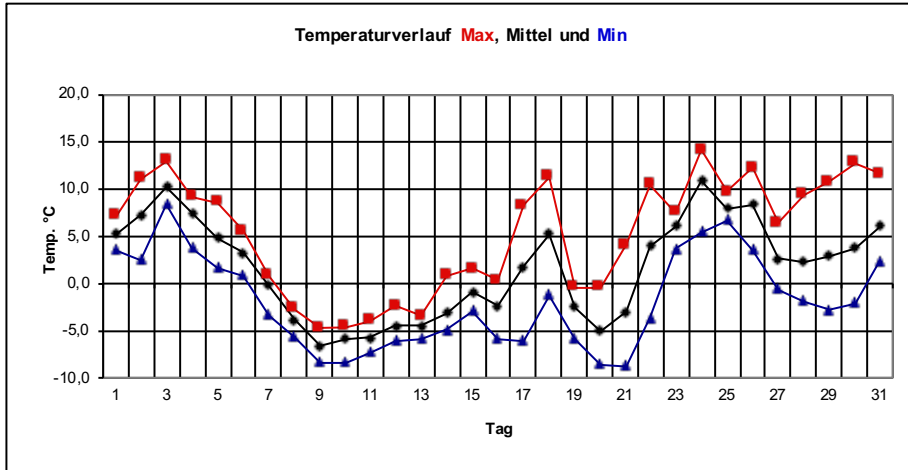
München

Januar

2024



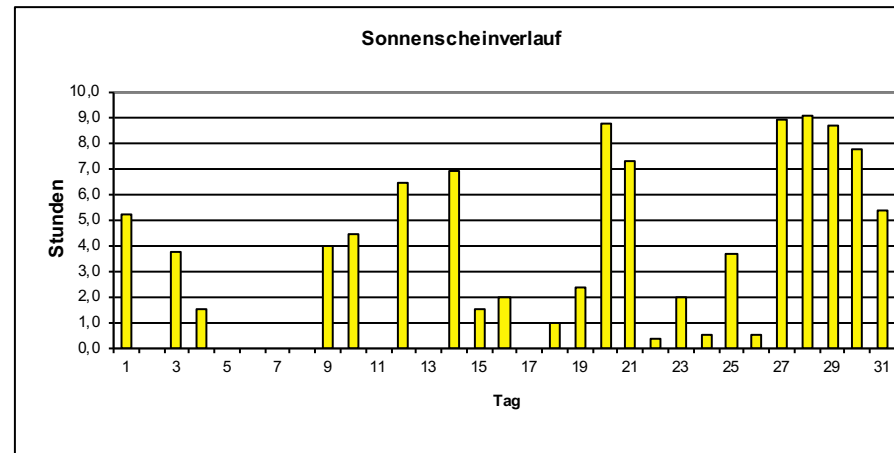
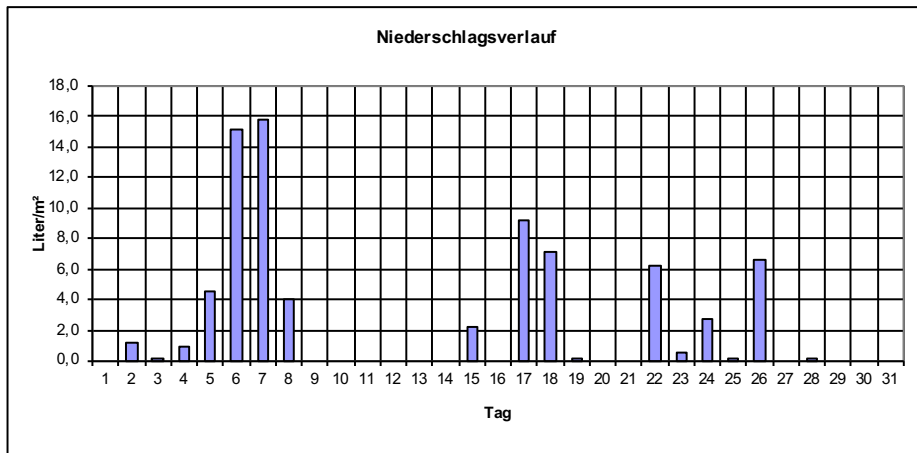
Temperatur: Max: 14,2 °C Min: -8,8 °C



Monatswerte

(mit Abweichung/Prozent vom langjährigen Mittelwert*)
 * Mittelwerte der Jahre 1971-2000

Mittel Temperatur:	1,7 °C	Abweichung:	0,8 K
Sonnenscheindauer:	102,4 h	entspricht:	137 %
Niederschlagshöhe:	77,4 Liter/m ²	entspricht:	149 %
Tage mit Bodenfrost:	20	Tage mit Frost:	20
Tage mit Gewitter:	0	Tage mit Dauerfrost:	8
Tage mit Sturm:	0	Sommertage (>25°C):	0
Tage mit Schneedecke:	17	Heißetage (>30°C):	0
Tage mit Nebel:	1	mittleres Maximum:	5,3 °C
Tage mit Niederschlag:	17	mittleres Minimum:	-1,9 °C
Höchste Windböe :	44 Km/h	entspricht Windstärke:	6 Bft. am: 04.
Mittel Luftdruck :	1020 hPa	Mittel Luftfeuchte :	81 %



Monat : Januar 2024

