

Wetterdaten von München - Oberföhring

Meßort: Pfliegerbauerstraße 7, 81925 München

[Internet: https://www.wetter-siemens.de](https://www.wetter-siemens.de)

Höhe 520 m ü. NN

ReH-Stations-Nr.: **10866**

Monat: Juli

Jahr: 2024

Parameter	Angaben in	Wert	Abweichungen	Tag	Prozent	Normal
Temperatur:						
Monatsmittel	°C	20,8	1,2	X	X	19,6
absolutes Maximum	°C	34,1	X	31.	X	X
mittleres Maximum	°C	27,1	4,2	X	X	22,9
absolutes Minimum	°C	11,4	X	04.	X	X
mittleres Minimum	°C	15,6	2,5	X	X	13,1
absolutes Minimum am Boden (5 cm)	°C	11,1	X	04.	X	X
Besondere Tage:						
heiße Tage max. >= 30°C	Tage	10	5	X	X	4,6
Sommertage max. >= 25°C	Tage	22	6	X	X	16
Bodenfrost min. 5 cm < 0°C	Tage	0	x	X	X	x
Frosttage min. < 0°C	Tage	0	0	X	X	0
Eistage max. < 0°C	Tage	0	0	X	X	0
Bewölkung:						
Monatsmittel	Achtel		X	X	X	X
heitere Tage (Tagesdurchs. < 1,6/8)	Tage		X	X	X	X
trübe Tage (Tagesdurchs. > 6,4/8)	Tage		X	X	X	X
Zahl der Tage mit						
Regen >= 0,1 mm	Tage	20	X	X	X	X
Schneefall >= 0,1 mm	Tage	0	X	X	X	X
Schnee/Regen gemischt >= 0,1mm	Tage	0	X	X	X	X
Gewitter	Tage	12	X	X	X	X
Nebel	Tage	0	X	X	X	X
Wind >= 6 Bft	Tage	1	X	X	X	X
Sturm >= 8 Bft	Tage	0	X	X	X	X
Niederschlag:						
Monatsniederschlag	mm	145,2	26,3	X	122	118,9
Tageshöchstniederschlag	mm	30,0	X	06.	X	X
Tage mit >= 0,1 mm	Tage	20	X	X	X	X
Tage mit >= 1,0 mm	Tage	17	X	X	X	X
Tage mit >= 5,0 mm	Tage	12	X	X	X	X
Tage mit >= 10,0 mm	Tage	4	X	X	X	X
Schnee:						
Tage mit geschlossener Schneedecke	Tage	0	X	X	X	X
maximale Schneehöhe	cm	0	X	#NV	X	X
Wind						
Höchste Windgeschwindigkeit	m/sec	11,6	X	06.	X	X
Höchste Windgeschwindigkeit	km/h	41,8	X	X	X	X
Höchste Windgeschwindigkeit	Knoten	23	X	X	X	X
übrige Werte						
Sonnenschein	Stunden	254,8	13,4	X	106	241,4
Mittel rel. Luftfeuchtigkeit	%	74,0	X	X	X	X
Mittel Luftdruck	hPa	1013,6	X	X	X	X

Witterungsbericht:

Monat : 7 Jahr: 2024

Tag	Temperatur °C					Feuchte Mittel (%)	Luftdruck Mittel (hPa)	Nieders. Liter/m ²	Wind km/h			Mittel Richtung	Sonne Stunden	Temp. 5 cm	Temp Abw.
	Mittel	Max	Zeit	Min	Zeit				Mittel	Max	Zeit				
01.	18,0	24,7	17:38	14,6	23:59	76	1012,6	7,6	0,0	11,3	17:55		5,1	14,1	-1,6
02.	16,3	20,1	15:23	13,6	07:09	75	1013,6	0,2	0,0	16,2	17:00		2,5	12,1	-3,3
03.	14,6	18,4	14:09	11,6	23:59	86	1010,1	7,4	0,1	11,3	18:06		1,8	11,3	-5,0
04.	16,4	22,5	17:15	11,4	03:52	74	1011,1	0,6	0,7	28,8	13:59		4,5	11,1	-3,2
05.	20,0	26,7	15:50	14,3	05:18	68	1012,6	0,0	0,2	16,2	13:59		10,8	13,6	0,4
06.	21,7	32,2	15:36	15,5	04:14	72	1006,3	30,0	0,2	41,8	16:50		9,2	15,0	2,1
07.	15,3	17,4	00:04	13,3	05:43	89	1013,4	8,6	0,1	11,3	16:08		0,0	12,7	-4,3
08.	19,1	24,6	18:11	15,7	05:52	79	1016,7	0,4	0,3	13,0	16:38		7,7	14,9	-0,5
09.	23,0	30,7	17:08	14,8	06:13	73	1014,9	0,0	0,4	19,3	14:06		13,7	14,0	3,4
10.	23,4	30,1	14:41	19,1	23:59	76	1014,1	1,0	0,1	16,2	14:36		8,2	18,7	3,8
11.	22,8	29,0	17:09	18,2	05:00	78	1015,0	1,0	0,0	6,5	15:07		6,0	17,7	3,2
12.	22,1	27,6	17:10	17,1	23:59	79	1009,5	8,6	0,0	13,0	21:25		6,4	15,8	2,5
13.	18,1	20,8	11:31	15,7	06:52	82	1011,8	4,0	0,0	11,2	13:12		2,7	15,2	-1,5
14.	20,7	27,3	17:05	15,9	06:32	71	1012,8	0,0	0,0	8,0	16:06		8,3	14,6	1,1
15.	24,3	31,7	15:31	15,3	05:51	62	1010,5	0,0	0,3	17,6	13:38		14,0	14,5	4,7
16.	21,7	27,3	16:54	18,2	03:52	79	1012,7	18,8	0,2	16,2	01:16		2,4	17,7	2,1
17.	20,0	23,4	16:13	17,2	06:00	76	1018,9	0,0	0,0	9,7	13:21		0,6	15,3	0,4
18.	21,6	28,2	17:53	15,6	04:37	73	1019,2	0,0	0,6	20,9	14:24		13,4	14,0	2,0
19.	23,8	30,7	16:54	17,1	06:40	69	1015,9	0,0	0,0	9,7	17:53		12,1	16,3	4,2
20.	22,3	29,1	13:02	18,6	23:59	76	1009,5	13,4	0,0	9,7	11:26		6,5	17,3	2,7
21.	22,7	32,1	16:42	16,7	06:13	75	1007,1	11,6	0,1	19,4	18:50		10,7	16,1	3,1
22.	20,9	26,1	13:22	17,0	05:35	83	1014,2	5,4	0,2	13,0	13:43		4,6	16,5	1,3
23.	21,1	27,2	18:10	16,9	07:14	75	1017,2	7,8	0,2	27,4	20:56		6,8	16,3	1,5
24.	19,6	24,6	17:19	16,2	23:59	75	1016,8	2,0	0,2	16,2	15:44		9,7	15,5	0,0
25.	20,0	26,3	17:21	14,1	06:37	66	1013,9	0,0	0,1	16,2	14:21		12,5	13,0	0,4
26.	22,2	30,1	18:09	14,3	06:09	66	1011,0	0,0	0,1	6,5	17:52		14,1	13,4	2,6
27.	25,0	33,3	18:06	16,8	06:05	64	1011,9	3,2	0,1	16,2	10:31		12,4	16,5	5,4
28.	20,1	25,7	17:36	15,8	23:59	79	1019,8	7,8	0,3	13,0	07:01		7,0	13,2	0,5
29.	20,0	27,4	17:33	12,8	06:30	65	1021,3	0,0	0,5	14,5	14:31		14,7	11,8	0,4
30.	21,9	30,2	17:28	13,0	06:33	65	1016,8	0,0	0,2	13,0	12:50		14,3	12,0	2,3
31.	25,3	34,1	16:04	17,7	06:23	67	1011,9	5,8	0,5	30,6	21:23		12,1	17,1	5,7

Summen / Mittel / Abweichungen:

Monatsmittel Temp.	:	20,8	Abw.:	1,2			
Max Tagesmittel	:	25,3	am	31.	Min Tagesmittel	14,6	am 03.
Temperaturmaximum	:	34,1	am	31.	Mittel Max Temp.	27,1	Abw. 4,2
Temperaturminimum	:	11,4	am	04.	Mittel Min Temp.	15,6	Abw. 2,5
Erdbodenminimum	:	11,1	am	04.			
Gesamt Niederschlag	:	145,2	=	122%	Max. Niederschlag	30,0	am 06.
Summe Sonnenschein	:	254,8	=	106%	Max Sonne	14,7	am 29.
Mittel Luftdruck	:	1013,6					
Max Mittel Luftdruck	:	1021,3	am	29.	Min Mittel Luftd.	1006,3	am 06.
Mittel Luftfeuchte	:	74					
Max Mittel Luftfeuchte	:	89	am	07.	Min Mittel Luftf.	62	am 15.
Max Wind km/h	:	41,8	am	06.	entspricht Windstärke :	6	Bft.
Sommertage (Max Tx > 25).....		22 x			Windstärketage 6(> 37 Km/h)		1 x
Heiße Tage (Max Tx > 30)		10 x			Windstärketage 8(> 62 Km/h)		0 x
Frosttage (Min Tn < 0)		0 x			Tage mit Bodenfrost		0 x
Eistage (Max Tx < 0)		0 x					
Tage mit Niederschlag		20 x					
Tage mit Niederschlag > 1 mm		17 x					

Meßort: 81925 München
 Stadtteil: Bogenhausen - Oberföhring

Private Wetterstation:
 München

Staationshöhe: 520 m ü. NN
 Straße: Pflegerbauerstraße

Monat: Juli Jahr: 2024

Tag	Bewölkung				Hellmann mm	Gewitter	Nebel	Schnee	Schnee Regen	Schnee cm	Bemerkungen
	8	15	22	Mittel							
01.				-							heiter
02.				-							heiter
03.				-							RA, wolkig
04.				-	15,8						RA v24
05.				-							heiter
06.				-	25,5	x					vm sonnig, TSRA 1645-18
07.				-	10,3						RA n, vm-nm
08.				-							RA fr, heiter nm
09.				-							sonnig
10.				-		x					heiter-sonnig, TSRA 1630-18
11.				-		x					SHRA 0530, heiter-wolkig, TSRA 23
12.				-		x					RA m, heiter, TSRA 21-2230
13.				-	13,8	x					wolkig, RA n, SHRA 1745, TSRA 2230
14.				-							heiter-wolkig
15.				-							heiter-sonnig, TSRA 1630-18
16.				-	17,7	x					TSRA 0030-02, heiter-wolkig, SHRA 22
17.				-							wolkig
18.				-							heiter
19.				-							heiter
20.				-	13,2	x					heiter, TSRA 14-17
21.				-		x					sonnig, TSRA 19-22
22.				-							wolkig, SHRA 14
23.				-	16,3	x					RA fr, heiter-wolkig, TSRA 21-23
24.				-	8,4						RA n, heiter-wolkig
25.				-							heiter
26.				-							heiter-wolkig
27.				-		x					sonnig, TSRA 23-v24
28.				-	10,3	x					TSRA 01, RA vm
29.				-							sonnig
30.				-							sonnig
31.	5,8			-	5,8	x					sonnig, heiß, TSRA 21

Langjährige Werte seit 1955

Temperatur			Niederschlaag		
kältester Monat :	15,4 °C	1954	nässester Monat :	279,6 mm	1954
wärmster Monat :	23,3 °C	1983	trockenster Monat :	20,5 mm	2013
kälteste Nacht :	9,2 °C	09.07.54	nässester Tag :	92,4 mm	30.07.57
wärmster Tag :	37,5 °C	27.07.83	höchste Schneedecke:	cm	
Max Sonne :	339,3 Std.	2006	Min Sonne :	150,4 Std.	1998

Wetter-Monatsdiagramm:

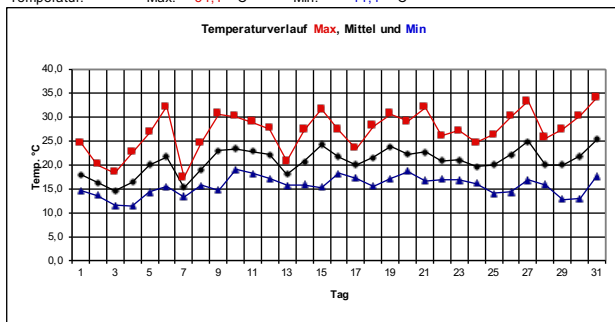
München-Oberföhring

Juli

2024



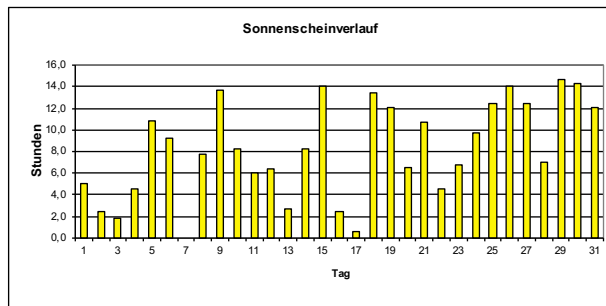
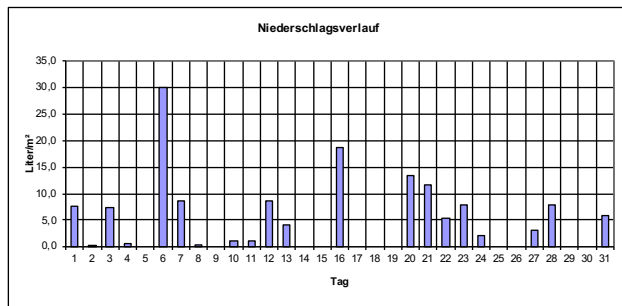
Temperatur: Max: 34,1 °C Min: 11,4 °C



Monatswerte

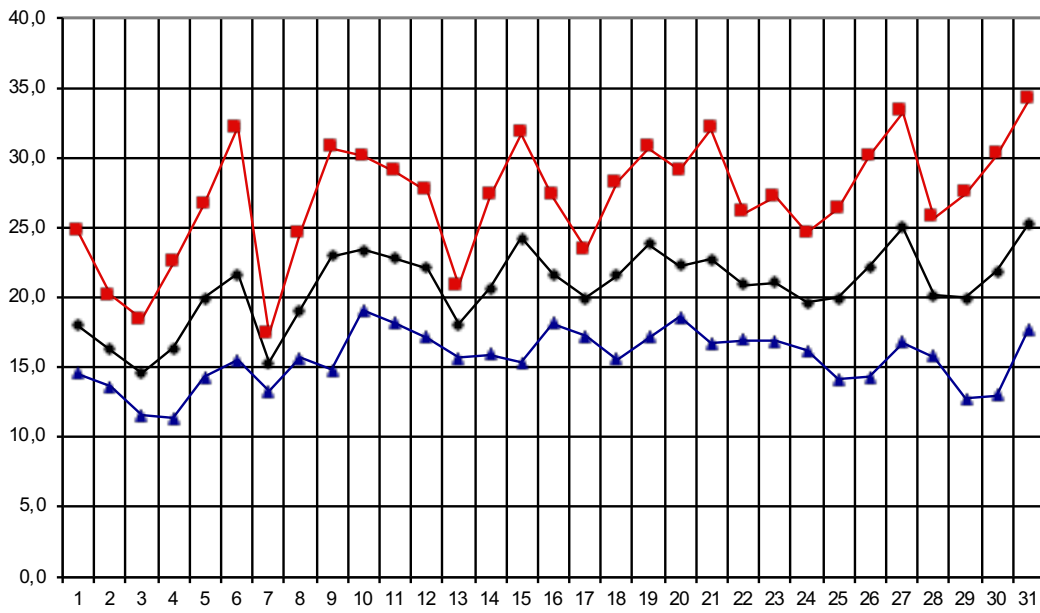
(mit Abweichung/Prozent vom langjährigen Mittelwert*)
 * Mittelwerte der Jahre 1971-2000

Mittel Temperatur:	20,8 °C	Abweichung:	1,2 K
Sonnenscheindauer:	254,8 h	entspricht:	106 %
Niederschlagshöhe:	145,2 Liter/m²	entspricht:	122 %
Tage mit Bodenfrost:	0	Tage mit Frost:	0
Tage mit Gewitter:	12	Tage mit Dauerfrost:	0
Tage mit Sturm:	0	Sommertage (>25°C):	22
Tage mit Schneedecke:	0	Heißetage (>30°C):	10
Tage mit Nebel:	0	mittleres Maximum:	27,1 °C
Tage mit Niederschlag:	20	mittleres Minimum:	15,6 °C
Höchste Windböe :	42 Km/h	entspricht Windstärke:	6 Bft. am: 06.
Mittel Luftdruck :	1014 hPa	Mittel Luftfeuchte :	74 %

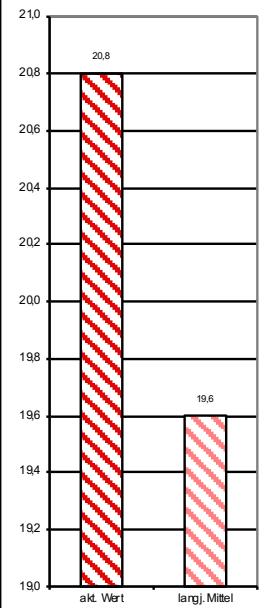


Monat : Juli 2024

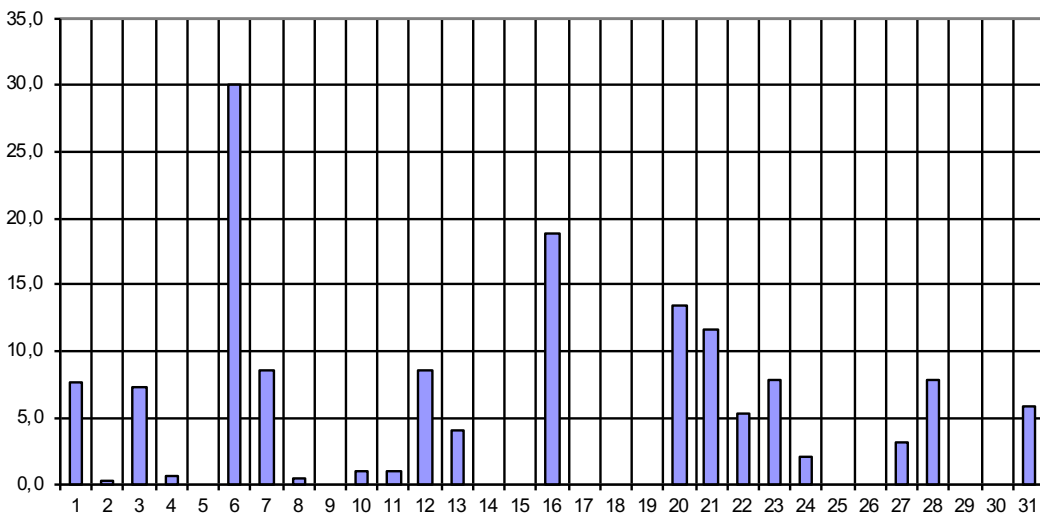
Temperaturverlauf: - Meßwerte Max-; Mittel-;Min-Temperatur



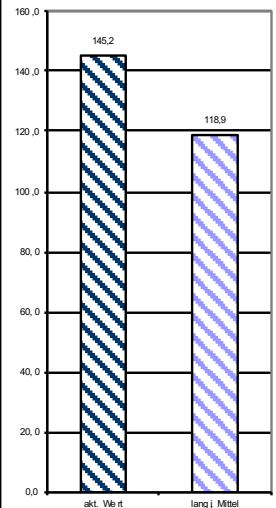
Monatsmittel



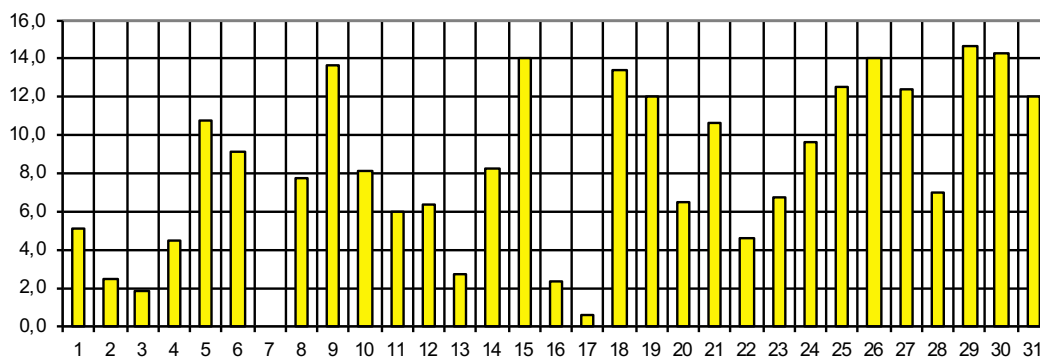
Niederschlagsverlauf: --- Liter/m²



Monatssumme



Sonnenscheinverlauf --- Stunden



Monatssumme

