

Wetterdaten von München - Oberföhring

Meßort: Pfliegerbauerstraße 7, 81925 München

[Internet: https://www.wetter-siemens.de](https://www.wetter-siemens.de)

Höhe 520 m ü. NN

ReH-Stations-Nr.: **10866**

Monat : November

Jahr: 2024

Parameter	Angaben in	Wert	Abweichungen	Tag	Prozent	Normal
Temperatur:						
Monatsmittel	°C	5,0	0,1	X	X	4,9
absolutes Maximum	°C	17,0	X	01.	X	X
mittleres Maximum	°C	8,2	0,3	X	X	7,9
absolutes Minimum	°C	-2,1	X	22.	X	X
mittleres Minimum	°C	2,5	1,2	X	X	1,3
absolutes Minimum am Boden (5 cm)	°C	-4,1	X	30.	X	X
Besondere Tage:						
heiße Tage max. >= 30°C	Tage	0	0	X	X	0
Sommertage max. >= 25°C	Tage	0	0	X	X	0
Bodenfrost min. 5 cm < 0°C	Tage	9	x	X	X	x
Frosttage min. < 0°C	Tage	6	-2	X	X	8,1
Eistage max. < 0°C	Tage	0	-1	X	X	1
Bewölkung:						
Monatsmittel	Achtel		X	X	X	X
heitere Tage (Tagesdurchs. < 1,6/8)	Tage		X	X	X	X
trübe Tage (Tagesdurchs. > 6,4/8)	Tage		X	X	X	X
Zahl der Tage mit						
Regen >= 0,1 mm	Tage	12	X	X	X	X
Schneefall >= 0,1 mm	Tage	3	X	X	X	X
Schnee/Regen gemischt >= 0,1mm	Tage	1	X	X	X	X
Gewitter	Tage	0	X	X	X	X
Nebel	Tage	4	X	X	X	X
Wind >= 6 Bft	Tage	0	X	X	X	X
Sturm >= 8 Bft	Tage	0	X	X	X	X
Niederschlag:						
Monatsniederschlag	mm	45,4	-13,0	X	78	58,4
Tageshöchstniederschlag	mm	16,2	X	20.	X	X
Tage mit >= 0,1 mm	Tage	16	X	X	X	X
Tage mit >= 1,0 mm	Tage	7	X	X	X	X
Tage mit >= 5,0 mm	Tage	2	X	X	X	X
Tage mit >= 10,0 mm	Tage	2	X	X	X	X
Schnee:						
Tage mit geschlossener Schneedecke	Tage	4	X	X	X	X
maximale Schneehöhe	cm	8	X	22.	X	X
Wind						
Höchste Windgeschwindigkeit	m/sec	9,8	X	19.	X	X
Höchste Windgeschwindigkeit	km/h	35,4	X	X	X	X
Höchste Windgeschwindigkeit	Knoten	19	X	X	X	X
übrige Werte						
Sonnenschein	Stunden	84,5	10,6	X	114	73,9
Mittel rel. Luftfeuchtigkeit	%	85,1	X	X	X	X
Mittel Luftdruck	hPa	1022,2	X	X	X	X

Witterungsbericht:

Meßort: 81925 München
 Stadtteil: Bogenhausen - Oberföhring

Private Wetterstation:
 München

Staationshöhe: 520 m ü. NN
 Straße: Pflegerbauerstraße

Monat : 11 Jahr: 2024

Tag	Temperatur °C					Feuchte	Luftdruck	Nieders.	Wind km/h			Mittel	Sonne	Temp.	Temp
	Mittel	Max	Zeit	Min	Zeit				Mittel (%)	Mittel (hPa)	Liter/m ²				
01.	11,0	17,0	14:54	6,6	23:59	84	1024,4	0,0	0,1	8,0	09:00	308	7,5	4,2	6,1
02.	7,7	8,9	14:28	5,6	02:00	89	1027,8	0,2	0,5	13,0	18:11	357	0,0	4,3	2,8
03.	8,0	8,7	15:09	7,3	23:59	89	1029,3	0,0	0,2	13,0	09:07	6	0,0	7,5	3,1
04.	6,4	8,8	14:29	4,1	21:07	91	1027,9	0,0	0,5	13,0	15:21	354	1,3	3,1	1,5
05.	5,6	9,0	14:56	3,3	03:45	93	1026,5	0,0	0,2	9,7	13:07	5	3,8	4,0	0,7
06.	6,1	8,7	15:14	2,4	07:58	93	1029,4	0,0	0,1	8,0	16:37	326	2,9	2,1	1,2
07.	6,2	7,3	01:00	5,7	23:59	94	1030,4	0,4	0,2	9,7	15:14	11	0,0	5,5	1,3
08.	4,8	5,9	14:03	3,8	23:59	92	1027,8	0,0	0,4	11,2	15:14	318	0,0	4,2	-0,1
09.	4,5	5,9	13:38	3,4	08:31	93	1027,0	0,0	0,0	6,5	13:04	7	2,0	3,9	-0,4
10.	4,3	5,4	14:42	2,8	23:59	92	1027,6	0,0	0,1	4,8	22:05	308	0,0	3,0	-0,6
11.	3,3	5,3	15:28	2	08:17	90	1028,3	0,0	0,2	8,0	19:58	334	0,2	1,9	-1,6
12.	2,8	3,5	00:45	1,9	23:59	92	1027,5	0,4	1,9	19,4	12:43	18	0,0	2,0	-2,1
13.	1,5	2,3	12:01	1,1	21:45	89	1029,5	0,4	0,1	9,7	03:13	324	0,0	0,2	-3,4
14.	4,0	7,3	12:33	1,4	00:09	84	1028,4	0,4	0,2	11,3	18:33	193	4,2	1,1	-0,9
15.	4,9	6,8	16:04	0,9	23:59	87	1026,7	0,2	0,0	4,8	14:45	325	0,0	-1,5	0,0
16.	2,8	10,3	14:49	-1,6	07:55	87	1021,1	0,0	0,0	6,5	21:03	34	8,9	-2,9	-2,1
17.	4,3	9,5	14:54	-0,1	01:33	88	1015,2	3,4	0,7	33,8	13:04	100	3,8	-0,7	-0,6
18.	7,0	9,8	12:20	4,1	05:14	80	1012,6	1,6	1,6	33,8	10:09	156	2,7	2,3	2,1
19.	9,8	12,6	22:50	6,6	00:07	72	1002,5	0,8	1,7	35,4	11:05	208	1,0	5,9	4,9
20.	3,2	11,7	00:04	1,0	07:55	83	1000,4	16,2	0,3	28,8	15:22	116	5,0	-0,1	-1,7
21.	1,5	3,6	14:25	-0,6	23:59	71	1000,2	2,8	0,3	24,1	04:02	187	1,2	-1,1	-3,4
22.	-0,4	1,1	13:08	-2,1	07:54	84	1006,6	2,0	0,7	30,6	18:24	164	5,5	-3,6	-5,3
23.	2,6	5,0	12:59	0,9	00:14	71	1023,1	0,0	0,2	30,6	02:28	194	5,6	0,5	-2,3
24.	7,1	13,8	15:04	2,6	00:13	68	1021,6	0,2	0,0	3,2	05:28	247	4,7	0,9	2,2
25.	6,5	14,7	14:57	2,1	08:53	76	1015,5	0,0	0,0	4,8	23:28	288	8,2	-0,9	1,6
26.	8,0	10,7	15:09	4,3	23:59	81	1020,8	2,6	0,0	11,3	09:52	224	2,4	3,1	3,1
27.	6,2	10,9	14:44	3,3	07:16	85	1022,1	0,2	0,0	4,7	14:30	216	4,8	1,7	1,3
28.	6,1	11,1	02:39	3,8	22:45	85	1022,9	13,6	0,3	22,7	04:26	191	0,0	3,0	1,2
29.	3,4	5,9	13:10	-0,5	23:59	82	1032,0	0,0	0,0	8,0	00:45	11	2,3	-2,1	-1,5
30.	0,8	5,4	15:07	-1,8	09:11	88	1031,3	0,0	0,0	4,8	14:21	20	6,5	-4,1	-4,1
31.															-

Summen / Mittel / Abweichungen:

Monatsmittel Temp.	:	5,0	Abw.:	0,1			
Max Tagesmittel	:	11,0	am	01.	Min Tagesmittel	-0,4	am 22.
Temperaturmaximum	:	17,0	am	01.	Mittel Max Temp.	8,2	Abw. 0,3
Temperaturminimum	:	-2,1	am	22.	Mittel Min Temp.	2,5	Abw. 1,2
Erdbodenminimum	:	-4,1	am	30.			
Gesamt Niederschlag	:	45,4	=	78%	Max. Niederschlag	16,2	am 20.
Summe Sonnenschein	:	84,5	=	114%	Max Sonne	8,9	am 16.
Mittel Luftdruck	:	1022,2					
Max Mittel Luftdruck	:	1032,0	am	29.	Min Mittel Luftd.	1000,2	am 21.
Mittel Luftfeuchte	:	85					
Max Mittel Luftfeuchte	:	94	am	07.	Min Mittel Luftf.	68	am 24.
Max Wind km/h	:	35,4	am	19.	entspricht Windstärke :	5	Bft.
Sommertage (Max Tx > 25).....		0 x			Windstärketage 6(> 37 Km/h)		0 x
Heiße Tage (Max Tx > 30)		0 x			Windstärketage 8(> 62 Km/h)		0 x
Frosttage (Min Tn < 0)		6 x			Tage mit Bodenfrost		0 x
Eistage (Max Tx < 0)		0 x					
Tage mit Niederschlag		16 x					
Tage mit Niederschlag > 1 mm		7 x					

Meßort: 81925 München
 Stadtteil: Bogenhausen - Oberföhring

Private Wetterstation:
 München

Staationshöhe: 520 m ü. NN
 Straße: Pflegerbauerstraße

Monat: November Jahr: 2024

Tag	Bewölkung				Hellmann mm	Gewitter	Nebel	Schnee	Schnee Regen	Schnee cm	Bemerkungen
	8	15	22	Mittel							
01.				-							sonnig
02.				-							trüb
03.				-							trüb
04.				-			x				heiter-wolkig, FG abd
05.				-							Zypem
06.				-							
07.				-							
08.				-							
09.				-							Vom 5. bis 14. meist trübes Wetter
10.				-							
11.				-							
12.				-							
13.				-				x			SN abd
14.				-							heiter, DZ abd.
15.				-	2,8						bedeckt
16.				-			x				sonnig, FG abd, erster FROST!
17.				-			x				FG n-vm, heiter-wolkig, RA abd
18.				-							RA n, bedeckt, windig, RA 15-17, abd
19.				-	5,2						RA vm, windig, RA v24
20.				-				x		2	RA n - SN fr-vm
21.				-				x		5	SN 19-24
22.				-	21,2			x		8	SN n, 19-21
23.				-						6	heiter
24.				-						R	heiter
25.				-							sonnig, mild
26.				-							RA fr, bedeckt
27.				-							heiter
28.				-	15,1						RA fr-m
29.				-							heiter
30.				-			x				FG fr, sonnig
31.				-							

Langjährige Werte seit 1955

Temperatur			Niederschlaag		
kältester Monat :	0,8 °C	1993	nässester Monat :	170,2 mm	2023
wärmster Monat :	8,5 °C	1994	trockenster Monat :	1,1 mm	2011
kälteste Nacht :	-11 °C	23.11.88	nässester Tag :	56,9 mm	20.11.15
wärmster Tag :	24,2 °C	01.11.68	höchste Schneedecke:	30 cm	14.11.85
Max Sonne :	140,7 Std.	1986	Min Sonne :	16,0 Std.	1958

Wetter-Monatsdiagramm:

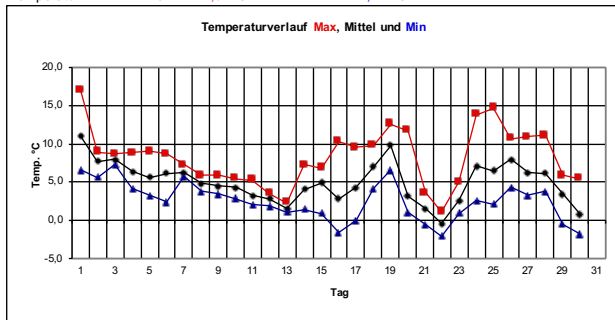
München-Oberföhring

November

2024



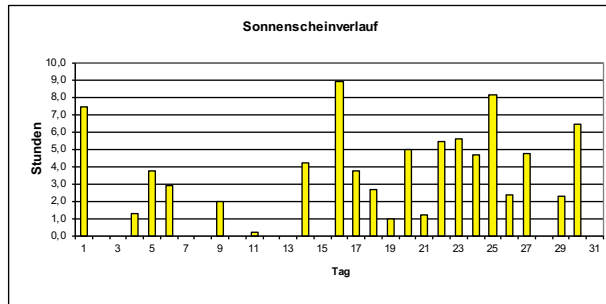
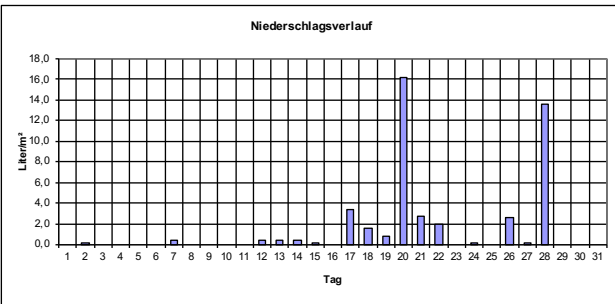
Temperatur: Max: 17,0 °C Min: -2,1 °C



Monatswerte

(mit Abweichung/Prozent vom langjährigen Mittelwert*)
 * Mittelwerte der Jahre 1971-2000

Mittel Temperatur:	5,0 °C	Abweichung:	0,1 K
Sonnenscheindauer:	84,5 h	entspricht:	114 %
Niederschlagshöhe:	45,4 Liter/m²	entspricht:	78 %
Tage mit Bodenfrost:	9	Tage mit Frost:	6
Tage mit Gewitter:	0	Tage mit Dauerfrost:	0
Tage mit Sturm:	0	Sommertage (>25°C):	0
Tage mit Schneedecke:	4	Heißetage (>30°C):	0
Tage mit Nebel:	4	mittleres Maximum:	8,2 °C
Tage mit Niederschlag:	16	mittleres Minimum:	2,5 °C
Höchste Windböe :	35 Km/h	entspricht Windstärke:	5 Bft. am: 19.
Mittel Luftdruck :	1022 hPa	Mittel Luftfeuchte :	85 %



Monat: November 2024

