

## Wetterdaten von München - Oberföhring

Meßort: Pfliegerbauerstraße 7, 81925 München

[Internet: https://www.wetter-siemens.de](https://www.wetter-siemens.de)

Höhe 520 m ü. NN

ReH-Stations-Nr.: **10866**

**Monat : März**

**Jahr: 2025**

Parameter	Angaben in	Wert	Abweichungen	Tag	Prozent	Normal
<b>Temperatur:</b>						
Monatsmittel	°C	6,7	1,0	X	X	5,7
absolutes Maximum	°C	19,6	X	09.	X	X
mittleres Maximum	°C	11,9	1,9	X	X	10,0
absolutes Minimum	°C	-3,4	X	03.	X	X
mittleres Minimum	°C	2,1	1,6	X	X	0,5
absolutes Minimum am Boden (5 cm)	°C	-5,4	X	19.	X	X
<b>Besondere Tage:</b>						
heiße Tage max. >= 30°C	Tage	0	0	X	X	0
Sommertage max. >= 25°C	Tage	0	0	X	X	0
Bodenfrost min. 5 cm < 0°C	Tage	15	x	X	X	x
Frosttage min. < 0°C	Tage	9	0	X	X	9,4
Eistage max. < 0°C	Tage	0	-1	X	X	1
<b>Bewölkung:</b>						
Monatsmittel	Achtel		X	X	X	X
heitere Tage (Tagesdurchs. < 1,6/8)	Tage		X	X	X	X
trübe Tage (Tagesdurchs. > 6,4/8)	Tage		X	X	X	X
<b>Zahl der Tage mit</b>						
Regen >= 0,1 mm	Tage	12	X	X	X	X
Schneefall >= 0,1 mm	Tage	0	X	X	X	X
Schnee/Regen gemischt >= 0,1mm	Tage	0	X	X	X	X
Gewitter	Tage	1	X	X	X	X
Nebel	Tage	1	X	X	X	X
Wind >= 6 Bft	Tage	0	X	X	X	X
Sturm >= 8 Bft	Tage	0	X	X	X	X
<b>Niederschlag:</b>						
Monatsniederschlag	mm	37,8	-23,4	X	62	61,2
Tageshöchstniederschlag	mm	8,0	X	13.	X	X
Tage mit >= 0,1 mm	Tage	12	X	X	X	X
Tage mit >= 1,0 mm	Tage	8	X	X	X	X
Tage mit >= 5,0 mm	Tage	4	X	X	X	X
Tage mit >= 10,0 mm	Tage	0	X	X	X	X
<b>Schnee:</b>						
Tage mit geschlossener Schneedecke	Tage	0	X	X	X	X
maximale Schneehöhe	cm	0	X	#NV	X	X
<b>Wind</b>						
Höchste Windgeschwindigkeit	m/sec	8,1	X	15.	X	X
Höchste Windgeschwindigkeit	km/h	29,0	X	X	X	X
Höchste Windgeschwindigkeit	Knoten	16	X	X	X	X
<b>übrige Werte</b>						
Sonnenschein	Stunden	181,7	38,1	X	127	143,6
Mittel rel. Luftfeuchtigkeit	%	73,8	X	X	X	X
Mittel Luftdruck	hPa	1015,3	X	X	X	X

Witterungsbericht:

Meßort: 81925 München  
 Stadtteil: Bogenhausen - Oberföhring

Private Wetterstation:  
 München

Stationshöhe: 520 m ü. NN  
 Straße: Pflegerbauerstraße

Monat : 3 Jahr: 2025

Tag	Temperatur °C					Feuchte Mittel (%)	Luftdruck Mittel (hPa)	Nieders. Liter/m <sup>2</sup>	Wind km/h			Mittel Richtung	Sonne Stunden	Temp. 5 cm	Temp Abw.
	Mittel	Max	Zeit	Min	Zeit				Mittel	Max	Zeit				
01	0,9	4,7	16:50	-1,7	08:57	88	1028,3	0,0	0,0	13,0	13:03	28	3,2	-2,4	-4,8
02	2,5	8,6	15:05	-2,3	07:48	76	1031,7	0,0	0,2	20,9	11:57	21	10,8	-4,7	-3,2
03	3,1	10,6	15:55	-3,4	07:38	68	1028,6	0,0	0,0	9,7	15:19	18	10,9	-5,3	-2,6
04	3,9	11,9	15:51	-1,9	07:25	69	1026,4	0,0	0,0	9,7	14:08	19	10,4	-3,9	-1,8
05	6,0	14,9	15:05	-1,7	07:25	68	1025,5	0,0	0,0	6,5	16:17	30	11	-3,5	0,3
06	8,0	17,6	14:48	0,1	06:58	65	1021,9	0,0	0,0	6,5	15:37	20	10,9	-2,4	2,3
07	7,9	17,1	14:34	0,3	07:46	62	1018,1	0,0	0,0	4,8	15:12	16	10,7	-2,2	2,2
08	8,2	17,2	14:48	0,1	07:35	56	1012,8	0,0	0,0	11,3	15:16	13	11,1	-2,4	2,5
09	9,6	19,6	15:18	0,7	07:15	55	1004,5	0,0	0,0	14,4	15:18	23	11,0	-2	3,9
10	8,7	12,7	13:21	5,1	07:28	67	1000,6	0,0	0,0	16,2	15:35	353	1,8	1,2	3,0
11	8,7	15,2	14:27	2,2	05:51	72	1001,6	0,0	0,0	8,0	13:23	308	9,8	-0,5	3,0
12	7,3	11,3	13:12	4,4	07:03	83	995,8	1,6	0,0	6,5	12:30	35	0,8	2,4	1,6
13	4,7	5,8	17:49	3,7	06:28	91	995,9	8,0	0,0	1,6	00:30	297	0,7	3,1	-1,0
14	4,0	5,9	16:18	1,8	05:38	86	1004,3	6,4	0,0	8,0	01:17	345	0,0	1,4	-1,7
15	3,7	4,6	00:02	2,9	08:24	88	1010,0	0,6	0,7	29,0	06:22	15	0,0	2,7	-2,0
16	3,4	4,5	17:16	1,9	07:02	88	1015,0	0,8	0,1	16,2	07:44	311	0,0	1,7	-2,3
17	2,8	6,1	13:46	-0,4	23:59	72	1023,9	0,0	0,2	20,9	15:05	355	4,5	-2,1	-2,9
18	1,7	7,0	16:02	-2,8	06:49	56	1028,3	0,0	0,4	25,9	08:44	5	11,8	-4,5	-4,0
19	4,6	13,1	15:07	-3,4	07:03	67	1027,2	0,0	0,0	6,5	13:47	4	11,8	-5,4	-1,1
20	9,0	17,9	15:26	-0,2	06:35	61	1024,7	0,0	0,0	11,3	15:41	12	11,7	-2,7	3,3
21	11,2	18,7	13:21	3,5	07:00	58	1016,3	0,0	0,1	14,5	12:47	13	10,0	0,2	5,5
22	12,0	18,9	15:01	6,5	07:38	61	1005,1	0,0	0,1	17,7	16:33	6	10,5	5,1	6,3
23	9,8	14,2	12:58	6,9	06:09	76	1003,7	0,4	0,0	13,0	15:30	231	0,7	4,8	4,1
24	9,2	13,3	13:15	5,3	06:08	82	1011,8	0,0	0,0	9,7	15:02	292	2,7	3,5	3,5
25	9,8	14,7	14:06	8,1	23:59	85	1017,0	7,0	0,0	9,7	14:00	261	2,1	5,7	4,1
26	8,2	10,8	12:53	6,4	05:25	84	1018,3	3,0	0,0	4,8	15:09	296	0,4	4,3	2,5
27	6,2	8,2	18:18	3,9	23:59	88	1018,6	1,6	0,0	7,9	12:28	8	0,0	0,4	0,5
28	7,2	13,1	16:46	1,5	06:41	78	1011,7	1,6	0,1	14,4	12:29	24	7,4	-0,8	1,5
29	7,9	9,2	17:23	6,5	06:09	89	1011,9	6,4	0,0	13,0	13:02	253	0,0	6,0	2,2
30	9,5	12,9	13:35	6,7	08:03	71	1016,4	0,0	0,3	27,4	14:56	189	4,1	5,9	3,8
31	6,6	8,9	13:32	4,7	23:18	77	1019,9	0,4	0,1	14,5	02:13	344	0,9	3,6	0,9

Summen / Mittel / Abweichungen:

Monatsmittel Temp.	:	6,7	Abw.:	1,0			
Max Tagesmittel	:	12,0	am	22.	Min Tagesmittel	0,9	am 01.
Temperaturmaximum	:	19,6	am	09.	Mittel Max Temp.	11,9	Abw. 1,9
Temperaturminimum	:	-3,4	am	03.	Mittel Min Temp.	2,1	Abw. 1,6
Erdbodenminimum	:	-5,4	am	19.			
Gesamt Niederschlag	:	37,8	=	62%	Max. Niederschlag	8,0	am 13.
Summe Sonnenschein	:	181,7	=	127%	Max Sonne	11,8	am 18.
Mittel Luftdruck	:	1015,3					
Max Mittel Luftdruck	:	1031,7	am	02.	Min Mittel Luftd.	995,8	am 12.
Mittel Luftfeuchte	:	74					
Max Mittel Luftfeuchte	:	91	am	13.	Min Mittel Luftf.	55	am 09.
Max Wind km/h	:	29,0	am	15.	entspricht Windstärke :	5	Bft.
Sommertage (Max Tx > 25).....		0 x			Windstärketage 6 .....(> 37 Km/h)		0 x
Heiße Tage (Max Tx > 30) .....		0 x			Windstärketage 8 .....(> 62 Km/h)		0 x
Frosttage (Min Tn < 0) .....		9 x			Tage mit Bodenfrost		0 x
Eistage (Max Tx < 0) .....		0 x					
Tage mit Niederschlag		12 x					
Tage mit Niederschlag > 1 mm		8 x					

Meßort: 81925 München  
 Stadtteil: Bogenhausen - Oberföhring

Private Wetterstation:  
 München

Staationshöhe: 520 m ü. NN  
 Straße: Pflegerbauerstraße

Monat: März 2025					Hellmann mm	Gewitter	Nebel	Schnee	Schnee Regen	Schnee cm	Bemerkungen
Tag	UV Max	Luftqualität PM									
		10	2,5	1							
01.	1.2	13.3	8.7	4.8			x				FG fr, heiter nm
02.	2.4	12.2	8.1	4.6							sonnig
03.	2.7	10.0	6.8	3.9							sonnig
04.	2.7	13.9	9.5	5.7							sonnig
05.	2.8	13.8	9.4	5.6							sonnig
06.	3.0	12.9	8.5	4.9							sonnig
07.	2.8	15.4	10.1	5.8							sonnig
08.	3.1	12.0	8.3	5.0							sonnig
09.	3.0	8.2	5.6	3.4							sonnig
10.	1.8	8.4	5.8	3.4							wolkig
11.	2.9	4.4	3.1	1.8							heiter
12.	2.9	12.7	8.9	5.4							wolkig, RA abd
13.	1.2	9.6	6.4	3.5							RA n-17
14.	1.1	6.7	4.7	2.6							RA n-vm, bedeckt
15.	1.0	12.1	7.8	4.3							RA n-m, trüb
16.	1.4	11.5	7.5	4.1	16.2						SNRA fr, RA m, trüb
17.	2.7	9.7	6.6	3.8							wolkig
18.	3.2	3.4	2.4	1.4							sonnig
19.	3.5	10.1	7.2	4.3							sonnig
20.	3.5	6.2	4.3	2.5							sonnig
21.	3.2	4.4	3.1	1.8							heiter - Saharastraub
22.	3.9	12.4	8.4	5.1							heiter
23.	1.7	10.2	7.0	4.2							RA fr, wolkig
24.	3.6	4.6	3.3	2.0							wolkig
25.	3.9	9.2	6.5	3.8	10.9	x					RA n, TSRA 15
26.	2.1	14.6	9.3	4.9							bedeckt, RA nm-v24
27.	1.2	8.9	5.8	3.0							RA n, vm, trüb
28.	3.8	14.8	9.7	5.4							heiter, RA v24
29.	1.9	20.5	13.3	7.4							RA n-v24
30.	3.8	8.8	5.8	3.1							heiter-wolkig, windig
31.	3.7	2.6	1.7	0.8	7.4						bedeckt, SHRA 12, RA abd

### Langjährige Werte seit 1955

Temperatur			Niederschlag		
kältester Monat	-0,1 °C	1958	nässester Monat :	126,3 mm	2001
wärmster Monat	8,9 °C	1994	trockenster Monat:	5 mm	2022
kälteste Nacht	-16 °C	06.03.71	nässester Tag :	43,7 mm	17.03.11
wärmster Tag	24 °C	26.03.10	höchste Schneedecke:	50 cm	05.03.06
Max Sonne	258,6 Std.	2022	Min Sonne :	67,9 Std.	2009

# Wetter-Monatsdiagramm:

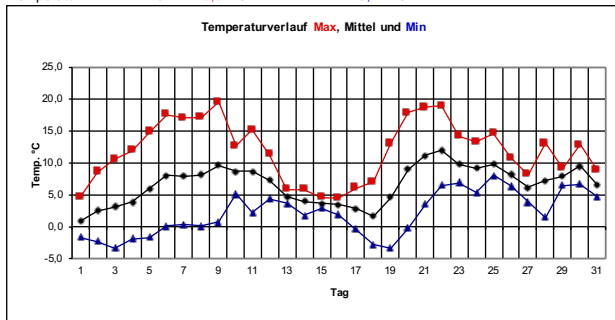
München-Oberföhring

März

2025



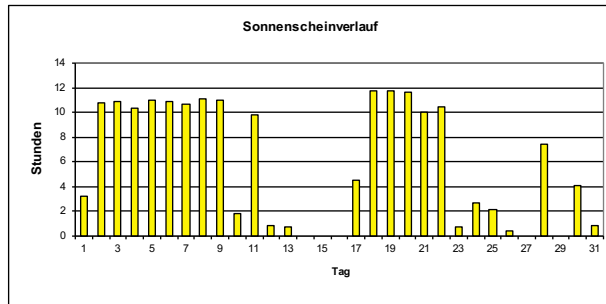
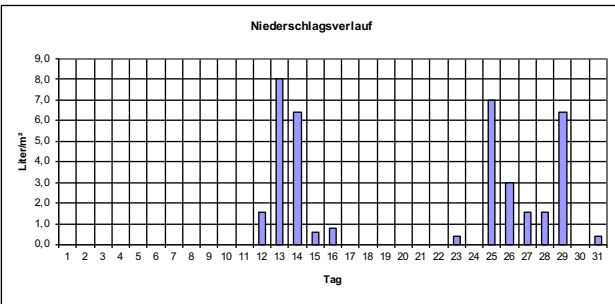
Temperatur: Max: 19,6 °C Min: -3,4 °C



## Monatswerte

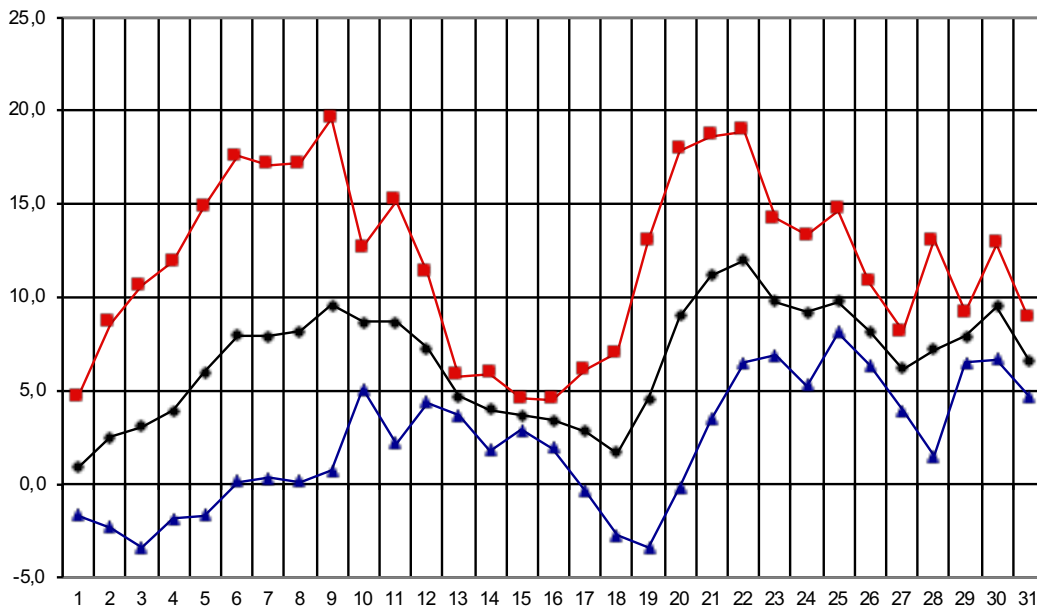
(mit Abweichung/Prozent vom langjährigen Mittelwert\*)  
 \* Mittelwerte der Jahre 1971-2000

Mittel Temperatur:	6,7 °C	Abweichung:	1,0 K
Sonnenscheindauer:	181,7 h	entspricht:	127 %
Niederschlagshöhe:	37,8 Liter/m²	entspricht:	62 %
Tage mit Bodenfrost:	15	Tage mit Frost:	9
Tage mit Gewitter:	1	Tage mit Dauerfrost:	0
Tage mit Sturm:	0	Sommertage (>25°C):	0
Tage mit Schneedecke:	0	Heißetage (>30°C):	0
Tage mit Nebel:	1	mittleres Maximum:	11,9 °C
Tage mit Niederschlag:	12	mittleres Minimum:	2,1 °C
Höchste Windböe :	29 Km/h	entspricht Windstärke:	5 Bft. am: 15.
Mittel Luftdruck :	1015 hPa	Mittel Luftfeuchte :	74 %

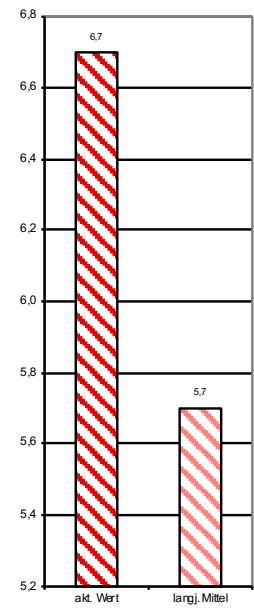


Monat : März 2025

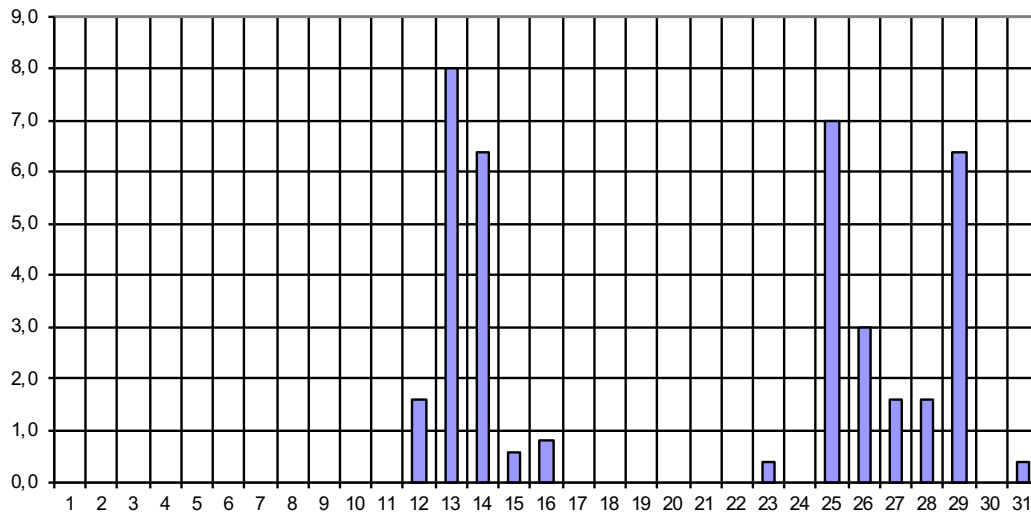
Temperaturverlauf: - Meßwerte Max-; Mittel-;Min-Temperatur



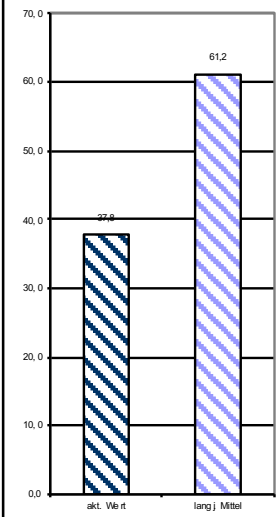
Monatssmittel



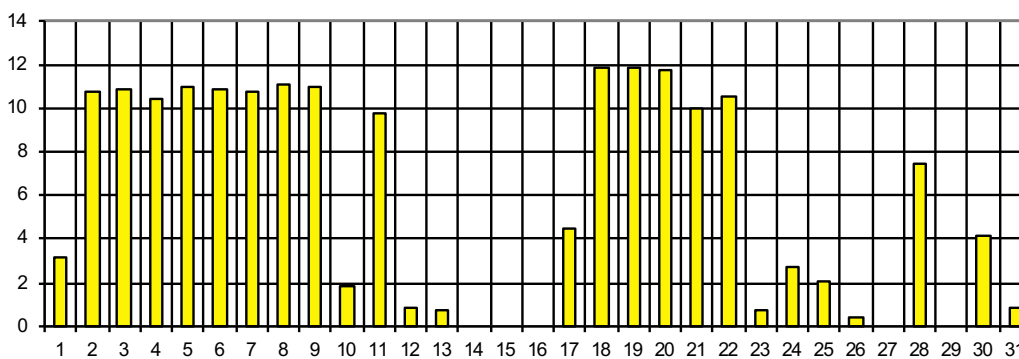
Niederschlagsverlauf: --- Liter/m²



Monatssumme



Sonnenscheinverlauf --- Stunden



Monatssumme

