

## Wetterdaten von München - Oberföhring

Meßort: Pfliegerbauerstraße 7, 81925 München

[Internet: https://www.wetter-siemens.de](https://www.wetter-siemens.de)

Höhe 520 m ü. NN

ReH-Stations-Nr.: **10866**

**Monat : April**

**Jahr: 2024**

Parameter	Angaben in	Wert	Abweichungen	Tag	Prozent	Normal
<b>Temperatur:</b>						
Monatsmittel	°C	11,6	1,4	X	X	10,2
absolutes Maximum	°C	24,2	X	20.	X	X
mittleres Maximum	°C	17,6	3,7	X	X	13,9
absolutes Minimum	°C	-1,2	X	07.	X	X
mittleres Minimum	°C	6,0	1,8	X	X	4,2
absolutes Minimum am Boden (5 cm)	°C	-2,5	X	07.	X	X
<b>Besondere Tage:</b>						
heiße Tage max. >= 30°C	Tage	0	0	X	X	0
Sommertage max. >= 25°C	Tage	0	-1	X	X	1
Bodenfrost min. 5 cm < 0°C	Tage	4	x	X	X	x
Frosttage min. < 0°C	Tage	1	-1	X	X	1,6
Eistage max. < 0°C	Tage	0	0	X	X	0
<b>Bewölkung:</b>						
Monatsmittel	Achtel		X	X	X	X
heitere Tage (Tagesdurchs. < 1,6/8)	Tage		X	X	X	X
trübe Tage (Tagesdurchs. > 6,4/8)	Tage		X	X	X	X
<b>Zahl der Tage mit</b>						
Regen >= 0,1 mm	Tage	5	X	X	X	X
Schneefall >= 0,1 mm	Tage	0	X	X	X	X
Schnee/Regen gemischt >= 0,1mm	Tage	0	X	X	X	X
Gewitter	Tage	1	X	X	X	X
Nebel	Tage	0	X	X	X	X
Wind >= 6 Bft	Tage	0	X	X	X	X
Sturm >= 8 Bft	Tage	0	X	X	X	X
<b>Niederschlag:</b>						
Monatsniederschlag	mm	10,6	-45,4	X	19	56,0
Tageshöchstniederschlag	mm	5,0	X	25.	X	X
Tage mit >= 0,1 mm	Tage	5	X	X	X	X
Tage mit >= 1,0 mm	Tage	3	X	X	X	X
Tage mit >= 5,0 mm	Tage	1	X	X	X	X
Tage mit >= 10,0 mm	Tage	0	X	X	X	X
<b>Schnee:</b>						
Tage mit geschlossener Schneedecke	Tage	0	X	X	X	X
maximale Schneehöhe	cm	0	X	#NV	X	X
<b>Wind</b>						
Höchste Windgeschwindigkeit	m/sec	9,4	X	02.	X	X
Höchste Windgeschwindigkeit	km/h	33,8	X	X	X	X
Höchste Windgeschwindigkeit	Knoten	18	X	X	X	X
<b>übrige Werte</b>						
Sonnenschein	Stunden	257,2	71,3	X	138	185,9
Mittel rel. Luftfeuchtigkeit	%	65,1	X	X	X	X
Mittel Luftdruck	hPa	1015,3	X	X	X	X

Witterungsbericht:

Meßort: 81925 München  
 Stadtteil: Bogenhausen - Oberföhring

Private Wetterstation:  
 München

Stationshöhe: 520 m ü. NN  
 Straße: Pflegerbauerstraße

Monat : 4 Jahr: 2024

Tag	Temperatur °C					Feuchte Mittel (%)	Luftdruck Mittel (hPa)	Niederschlag Liter/m <sup>2</sup>	Wind km/h			Mittel Richtung	Sonne Stunden	Temp. 5 cm	Temp Abw.
	Mittel	Max	Zeit	Min	Zeit				Mittel	Max	Zeit				
01	6,1	9,9	17:11	3,9	07:50	80	1022,3	0,2	0,2	24,1	17:11	348	1,0	2,9	-4,1
02	9,4	14,4	14:43	5,1	07:25	71	1019,5	0,0	1,0	33,8	11:09	008	11,5	3,0	-0,8
03	11,3	17,8	16:06	5,4	07:29	61	1020,9	0,0	0,2	22,7	15:23	021	12,6	2,9	1,1
04	11,2	19,3	16:25	3,3	07:24	59	1017,9	0,0	0,1	14,5	14:22	032	12,8	1,0	1,0
05	11,8	20,1	14:38	4,2	07:37	59	1012,7	0,0	0,1	19,4	20:34	356	9,8	1,8	1,6
06	4,4	7,9	16:58	0,2	08:02	50	1020,0	0,0	0,2	19,4	14:50	016	12,4	-1,2	-5,8
07	4,4	9,6	17:19	-1,2	06:31	51	1023,8	0,0	0,2	19,4	13:52	018	12,9	-2,5	-5,8
08	7,3	14,1	16:30	0,3	07:27	55	1024,9	0,0	0,0	20,9	13:44	003	12,7	-1,7	-2,9
09	6,8	12,4	16:53	0,5	07:10	62	1022,0	0,0	0,0	12,9	16:46	018	10,0	-0,9	-3,4
10	9,2	16,0	16:00	3,7	00:53	59	1023,7	0,0	0,0	9,7	16:00	339	9,6	3,8	-1,0
11	11,2	19,4	15:46	3,1	06:43	58	1019,6	0,0	0,0	13,0	15:26	352	12,8	1,4	1,0
12	13,2	21,0	16:38	4,8	06:20	56	1012,1	0,0	0,1	16,2	16:16	358	12,9	2,6	3,0
13	14,0	19,9	15:30	7,9	04:52	64	1007,5	0,0	0,0	1,6	17:31	017	1,2	6,5	3,8
14	15,2	20,4	13:47	10,6	01:12	70	1007,0	0,0	0,0	13,0	14:35	008	6,1	9,2	5,0
15	16,1	22,3	16:34	9,8	06:08	64	999,2	0,0	0,0	6,5	16:33	357	8,4	7,8	5,9
16	16,7	24,1	12:25	8,3	06:56	59	1003,8	0,0	0,1	16,2	12:40	334	6,3	6,8	6,5
17	12,2	18,5	15:05	9,9	23:59	78	1004,0	0,0	0,1	14,4	17:49	016	4,2	9,2	2,0
18	9,5	11,7	16:58	7,5	08:59	74	1011,6	0,0	0,0	11,3	08:12	033	1,8	5,4	-0,7
19	12,7	20,9	16:57	3,7	06:53	62	1008,4	0,0	0,0	14,4	16:55	329	13,3	1,8	2,5
20	14,6	24,2	15:19	7,5	06:46	60	1005,0	0,0	0,1	20,9	17:55	041	8,6	5,3	4,4
21	13,0	17,3	17:34	8,4	01:08	62	1010,4	0,0	0,0	12,9	14:04	008	4,6	9,0	2,8
22	13,8	17,3	16:06	10,5	07:21	62	1016,5	0,0	0,0	3,2	00:54	021	4,7	9,7	3,6
23	14,2	20,2	17:24	8,0	07:18	69	1013,0	3,2	0,2	19,4	15:09	021	6,8	7,5	4,0
24	10,5	13,5	14:00	8,6	07:26	79	1014,4	2,0	0,0	11,3	00:32	133	0,2	9,0	0,3
25	10,3	15,0	14:49	8,2	07:56	82	1016,1	5,0	0,0	7,9	14:50	333	2,8	7,8	0,1
26	10,6	14,3	17:47	8,0	07:02	81	1018,1	0,2	0,3	22,7	13:11	007	2,5	7,3	0,4
27	11,9	17,8	16:37	6,5	06:38	69	1020,7	0,0	0,1	16,2	12:10	019	13,6	5,4	1,7
28	14,1	21,5	17:01	6,7	06:29	69	1022,9	0,0	0,1	16,2	16:49	013	13,8	5,8	3,9
29	15,9	23,3	15:55	7,8	06:33	65	1022,0	0,0	0,1	16,2	13:01	020	13,8	6,5	5,7
30	16,4	23,7	16:02	8,7	06:40	63	1020,3	0,0	0,1	11,3	13:25	020	13,5	7,5	6,2
31															-

Summen / Mittel / Abweichungen:

Monatsmittel Temp. : 11,6 Abw.: 1,4  
 Max Tagesmittel : 16,7 am 16. Min Tagesmittel 4,4 am 06.  
 Temperaturmaximum : 24,2 am 20. Mittel Max Temp. 17,6 Abw. 3,7  
 Temperaturminimum : -1,2 am 07. Mittel Min Temp. 6,0 Abw. 1,8  
 Erdbodenminimum : -2,5 am 07.

Gesamt Niederschlag : 10,6 = 19% Max. Niederschlag 5,0 am 25.  
 Summe Sonnenschein : 257,2 = 138% Max Sonne 13,8 am 28.

Mittel Luftdruck : 1015,3  
 Max Mittel Luftdruck : 1024,9 am 08. Min Mittel Luftd. 999,2 am 15.  
 Mittel Luftfeuchte : 65  
 Max Mittel Luftfeuchte : 82 am 25. Min Mittel Luftf. 50 am 06.

Max Wind km/h : 33,8 am 02. entspricht Windstärke : 5 Bft.

Sommertage (Max Tx > 25)..... 0 x Windstärketage 6 .....(> 37 Km/h) 0 x  
 Heiße Tage (Max Tx > 30) ..... 0 x Windstärketage 8 .....(> 62 Km/h) 0 x  
 Frosttage (Min Tn < 0) ..... 1 x Tage mit Bodenfrost 0 x  
 Eistage (Max Tx < 0) ..... 0 x  
 Tage mit Niederschlag 5 x  
 Tage mit Niederschlag > 1 mm 3 x

Meßort: 81925 München  
 Stadtteil: Bogenhausen - Oberföhring

Private Wetterstation:  
 München

Staationshöhe: 520 m ü. NN  
 Straße: Pflegerbauerstraße

Monat: April 2024						Gewitter	Nebel	Schnee	Schnee Regen	Schnee cm	Bemerkungen
Tag	UV	Luftqualität PM			Hellmann						
	Max	10	2,5	1	mm						
01.	2.6	8.6	5.9	3.3	0,3						SHRA vm, wolkig
02.	4.1	12.7	8.8	5.2							heiter, windig
03.	3.9	10.8	7.5	4.5							sonnig
04.	4.0	6.1	4.3	2.5							sonnig
05.	4.5	5.6	4.0	2.4							vm sonnig, nm heiter-wolkig, mild
06.	3.8	1.2	0.7	0.3							sonnig, kühl
07.	3.8	2.3	1.6	0.8							sonnig, kühl
08.	4.0	2.6	1.9	1.0							sonnig
09.	3.8	7.4	5.6	3.7							heiter-wolkig
10.	4.4	9.6	6.8	4.1							heiter-sonnig
11.	4.5	9.7	6.4	3.5							sonnig, warm
12.	4.6	5.3	3.4	1.8							sonnig, warm
13.	4.3	5.6	4.0	2.3							wolkig, warm
14.	4.5	9.9	7.1	4.3							heiter-wolkig
15.	4.6	5.1	3.7	2.2							wolkig,
16.	4.5	4.1	2.8	1.7							wolkig, warm
17.	5.1	11.2	7.5	4.1							heiter-wolkig
18.	2.4	2.4	1.7	0.8							wolkig,
19.	5.4	3.1	2.3	1.3							sonnig
20.	5.3	2.0	1.4	0.8							heiter
21.	5.1	0.6	0.3	0.1							wolkig
22.	4.8	0.7	0.4	0.2							heiter-sonnig
23.	5.0	2.6	1.9	1.1		x					heiter-sonnig, SHRA 1930-TSRA 2030
24.	4.5	0.5	0.3	0.1							RA n, wolkig, RA v24
25.	5.6	3.4	2.4	1.3	9,6						RA n, wolkig, RA v24
26.	5.2	8.9	6.2	3.5							DZ n-vm, wolkig
27.	5.2	6.0	4.4	2.6							sonnig
28.	5.5	8.2	6.1	3.8							sonnig
29.	5.5	6.6	5.0	3.1							heiter-sonnig
30.	5.7	6.4	4.9	3.1							heiter-sonnig
31.											

Langjährige Werte seit 1955					
Temperatur			Niederschlag		
kältester Monat	5,8 °C	1973	nässester Monat :	156,3 mm	1980
wärmster Monat	14,7 °C	2018	trockenster Monat:	9,7 mm	2018
kälteste Nacht	-6,0 °C	08.04.56	nässester Tag :	46,4 mm	12.04.94
wärmster Tag	32,2 °C	28.04.12	höchste Schneedecke:	17 cm	16.04.55
Max Sonne	329,8 Std.	2007	Min Sonne :	78,7 Std.	1989

# Wetter-Monatsdiagramm:

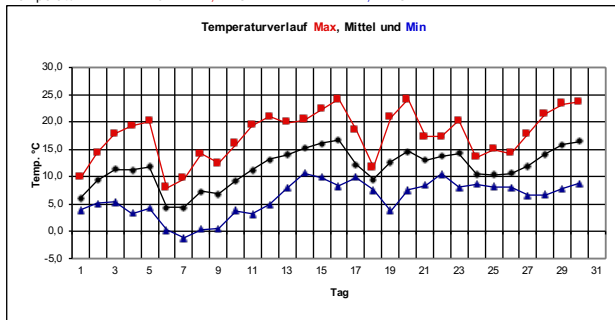
München-Oberföhring

April

2024



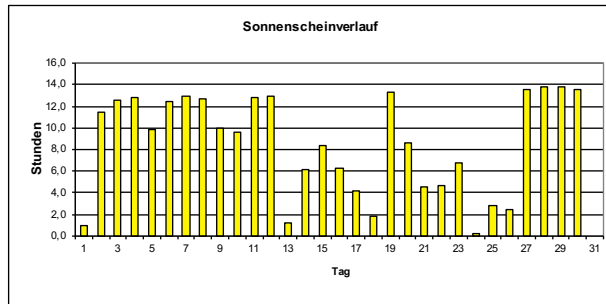
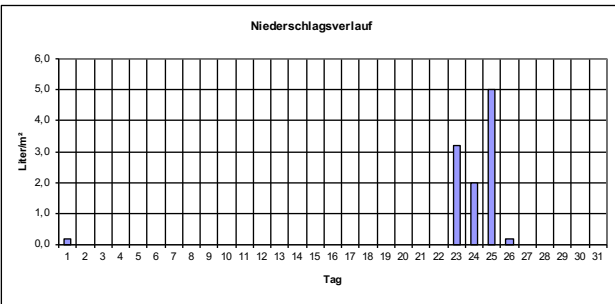
Temperatur: Max: 24,2 °C Min: -1,2 °C



## Monatswerte

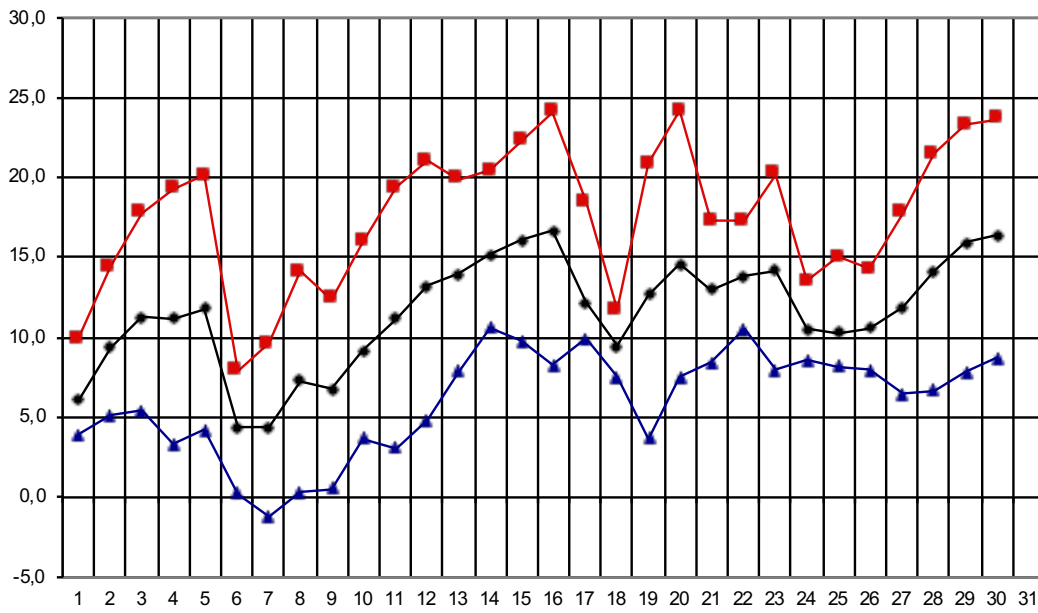
(mit Abweichung/Prozent vom langjährigen Mittelwert\*)  
 \* Mittelwerte der Jahre 1971-2000

Mittel Temperatur:	11,6 °C	Abweichung:	1,4 K
Sonnenscheindauer:	257,2 h	entspricht:	138 %
Niederschlagshöhe:	10,6 Liter/m²	entspricht:	19 %
Tage mit Bodenfrost:	4	Tage mit Frost:	1
Tage mit Gewitter:	1	Tage mit Dauerfrost:	0
Tage mit Sturm:	0	Sommertage (>25°C):	0
Tage mit Schneedecke:	0	Heißetage (>30°C):	0
Tage mit Nebel:	0	mittleres Maximum:	17,6 °C
Tage mit Niederschlag:	5	mittleres Minimum:	6,0 °C
Höchste Windböe :	34 Km/h	entspricht Windstärke:	5 Bft. am: 02.
Mittel Luftdruck :	1015 hPa	Mittel Luftfeuchte :	65 %

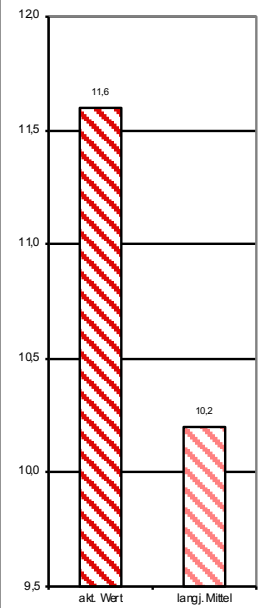


Monat : April 2024

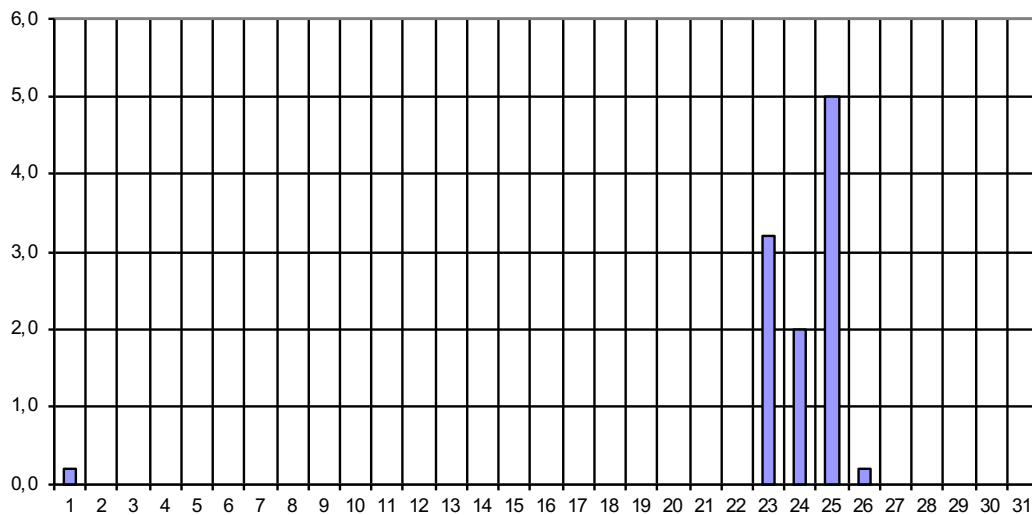
Temperaturverlauf: - Meßwerte Max-; Mittel-;Min-Temperatur



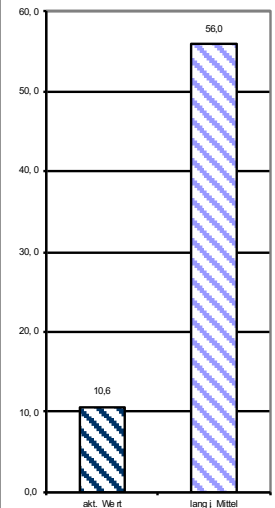
Monatsmittel



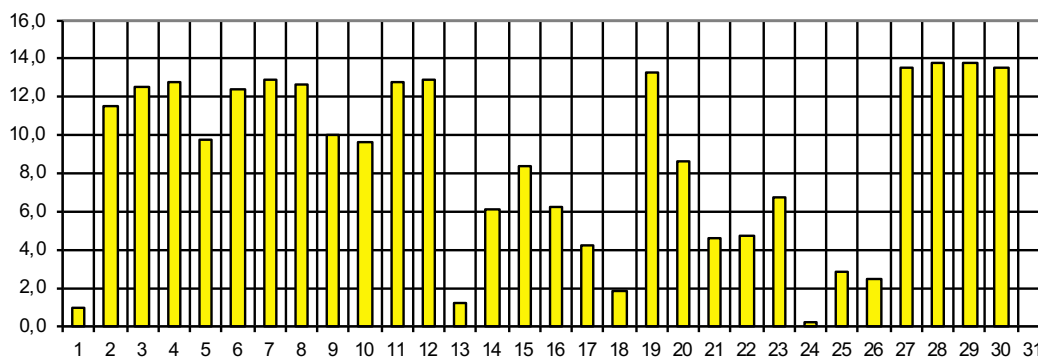
Niederschlagsverlauf: --- Liter/m²



Monatssumme



Sonnenscheinverlauf --- Stunden



Monatssumme

